



We find.

We find.

Laudo geoespacial

Matrícula 52.336





Sumário

1. Resumo executivo
2. Localização
3. Infraestrutura
4. Uso do solo
5. Detalhamento
6. Avaliação



3. Infraestrutura

Matrícula possui área total de 1.998 ha, e contém duas edificações detectadas como Sede possuindo 318 m² e, galpão com 324 m², aproximadamente.

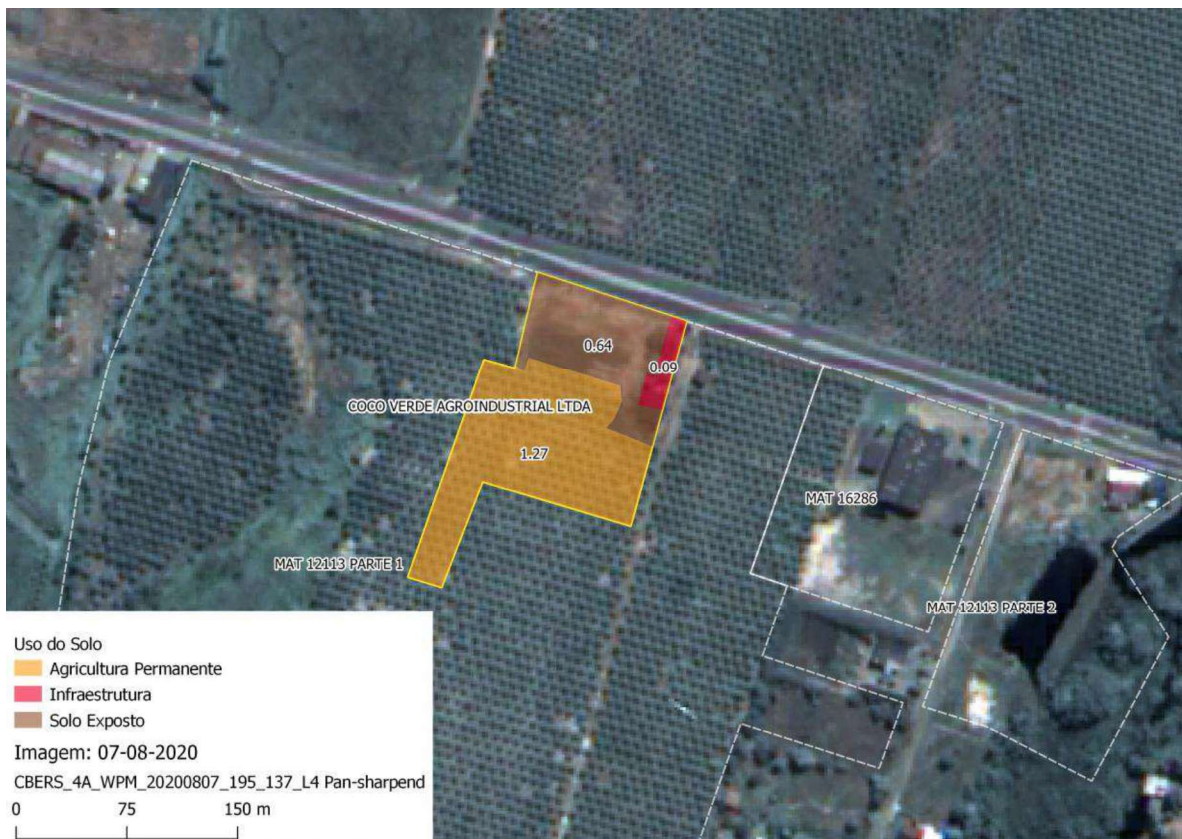


id	Detalhamento	Área
0	Área Total	1.98 ha
1	Edificação 1	318 m ²
2	BR-101	324 m ²



4. Uso do Solo

Uso do Solo com principal classe **Agricultura Permanente**, caracterizado pela plantação de Coqueiros, matrícula também possui área de infraestrutura edificada detalhada anteriormente e solo exposto



cod	Classe	Área (ha)
3.2.2	Agricultura Permanente	1.27
4.2.1.1	Infraestrutura	0.09
4.2.1.3	Solo exposto	0.64

Satélite: CBERS – 4A, data de aquisição 2020-08-07, Resolução espacial: 2 m pan-sharpened



5. Detalhamento

Para detalhamento da área de Agricultura Permanente, foi realizada a contagem automática de árvores plantadas (Coqueiros neste caso) a partir de algoritmo de aprendizagem profunda e reconhecimento de feições. Matrículas dos imóveis confrontantes também apresentam o mesmo tipo de cultura permanente.

Total de árvores na matrícula: **209 Indivíduos.**



cod	Detalhamento	Contagem (unidade)
1	Árvores Plantadas (coqueiros)	209

