

## **RESUMO**

ESPÉCIE: Laudo de Avaliação.

SOLICITANTE: MEGA LEILÕES.

EMPRESA: MASSA FALIDA DE OCEANAIR LINHAS AÉREAS

OBJETOS: Máquinas e Equipamentos, Móveis e Utensílios, Equipamentos de Informática, e Bens Diversos, nos aeroportos do Galeão, Santos Dumont, Florianópolis, Navegantes, Curitiba, Foz do Iguaçu, Goiânia, Campo Grande, Cuiabá, Petrolina, Ilhéus, Belo Horizonte, Porto Alegre e Fortaleza.

FINALIDADE: Apoio à Operação Judicial.

METODOLOGIA: Método Comparativo Direto de Dados de Mercado.

DATA-BASE DA PRESENTE AVALIAÇÃO: julho de 2021.

VALOR RESULTANTE DA AVALIAÇÃO

**R\$ 869.889,00**

**(OITOCENTOS E SESENTA E NOVE MIL OITOCENTOS E  
OITENTA E NOVE REAIS)**

## Índice

|  |   |
|--|---|
| 1. CONSIDERAÇÕES PRELIMINARES .....                  | 3 |
| 1.1 LIMITAÇÕES E PREMISSAS FUTURAS .....             | 3 |
| 1.2 NORMATIVAS .....                                 | 4 |
| 2. CARACTERIZAÇÃO DOS BENS.....                      | 4 |
| 3. MÉTODOS UTILIZADOS .....                          | 5 |
| 3.1 MÉTODOS PARA IDENTIFICAR O CUSTO DE UM BEM ..... | 5 |
| 4. OBJETIVO DA AVALIAÇÃO.....                        | 6 |
| 5. ESPECIFICAÇÃO DA AVALIAÇÃO .....                  | 6 |
| 6. AVALIAÇÃO .....                                   | 6 |
| 7. RESULTADO DA AVALIAÇÃO.....                       | 8 |
| 8. ENCERRAMENTO .....                                | 9 |

## **1. CONSIDERAÇÕES PRELIMINARES**

### **1.1 LIMITAÇÕES E PREMISSAS FUTURAS**

O presente laudo trata da avaliação das Máquinas e Equipamentos, Móveis e Utensílios, Itens de Informática e Bens Diversos arrecadados pela Massa Falida de **OCEANAIR LINHAS AÉREAS** (MFOceanair), inscrita no Cadastro Nacional de Pessoas Jurídicas do Ministério da Fazenda sob nº 02.575.829/0001-48.

Nessa análise, foi considerado para avaliação o estado aparente dos bens, ou seja, como se encontram, podendo estes apresentar danos no seu todo ou em partes, ou ainda peças/partes faltantes.

Vale salientar que, na modalidade de leilão, os bens são arrematados no estado em que se apresentam, o que não configura relação de consumo, não podendo haver alegação por parte do arrematante de vício oculto contra o leiloeiro ou comitente. Tal fato tem implicação direta no valor desta avaliação.

Todas as premissas listadas acima implicam em deságio no preço dos produtos arrematados, sendo, portanto, estes valores abaixo do mercado.

O avaliador também informa não ter interesse, direto ou indireto, nas companhias envolvidas ou na operação, bem como não haver qualquer outra circunstância relevante que possa caracterizar conflito de interesses.

Por fim, esclarece que os valores finais apontados no presente estudo estão todos expressos em **REAIS**.

## 1.2 NORMATIVAS

Segundo as normas da ABNT - Associação Brasileira de Normas Técnicas, os valores deste laudo se enquadram quanto à fundamentação e precisão como Grau I.

Para o presente estudo utilizou-se a prescrição da norma ABNT (Associação Brasileira de Normas Técnicas) *NBR 14653 Avaliação de bens*.

As normas observadas na emissão deste relatório são:

- NBR – 14653-1 – Avaliações de Bens – Parte 1: Procedimentos Gerais – ABNT – Associação Brasileira de Normas Técnicas
- NBR – 14653-5 – Avaliações de Bens – Parte 5: Máquinas, Equipamentos, Instalações e bens industriais em geral – ABNT – Associação Brasileira de Normas Técnicas.

## 2. CARACTERIZAÇÃO DOS BENS

Os bens avaliados correspondem às **Máquinas e Equipamentos, Móveis e Utensílios, Equipamentos de Informática e Bens Diversos** encontrados nas bases dos aeroportos descritos na lista que acompanha este trabalho.

A listagem que segue anexa ao presente laudo, contém a descrição dos bens, seu respectivo valor unitário, aeroporto em que está localizado, quantidade e o valor total.

Ademais, esses itens foram relacionados e fotografados, em sua maioria, por representantes dos próprios aeroportos, podendo não corresponder fielmente às reais características dos bens e seu atual estado de conservação. Dessa forma, a documentação fotográfica anexa a esse laudo conta com **FOTOS MERAMENTE ILUSTRATIVAS** para identificação dos bens.



### 3. MÉTODOS UTILIZADOS

Os procedimentos avaliatórios têm a finalidade de identificar o valor de um bem, de seus frutos e direitos, seu custo, bem como determinar indicadores de viabilidade.

A metodologia aplicada é função, basicamente, da natureza dos bens avaliados, da finalidade da avaliação e da disponibilidade, qualidade e quantidade de informações colhidas no mercado. A sua escolha deve ser justificada e ater-se ao estabelecido nas partes 1 e 5 da NBR 14653, com o objetivo de retratar o comportamento do mercado por meio de modelos que suportem racionalmente o convencimento do valor.

No presente caso, optamos pelo “**Método comparativo direto de dados de mercado**” para a definição dos valores.

Para a análise foram consideradas as características dos bens e seu estado de conservação, além da depreciação acumulada conforme comparação com as fontes de informação de mercado.

#### 3.1 MÉTODOS PARA IDENTIFICAR O CUSTO DE UM BEM

- **Método Comparativo Direto de Custo**

Identifica o custo do bem por meio de tratamento técnico dos atributos dos elementos comparáveis, constituintes da amostra.

- **Método da Quantificação de Custo**

Identifica o custo do bem ou de suas partes por meio de orçamentos sintéticos ou analíticos a partir das quantidades de serviços e respectivos custos diretos e indiretos.

#### **4. OBJETIVO DA AVALIAÇÃO**

Este laudo tem por objetivo servir de apoio à operação judicial no Processo nº 1125658-81.2018.8.26.0100 - 1ª Vara de Falências e Recuperações Judiciais do Fórum Central São Paulo/SP, determinando valor justo de mercado dos bens pertencentes à Massa Falida e classificados como: máquinas e equipamentos, móveis e utensílios, equipamentos de informática e bens diversos, com base em pesquisa de mercado para posterior alienação em leilão judicial.

#### **5. ESPECIFICAÇÃO DA AVALIAÇÃO**

A especificação de uma avaliação está relacionada com o mercado e as informações que possam ser dele extraídas.

O estabelecimento inicial pelo contratante do grau de fundamentação desejado tem por objetivo a determinação do empenho no trabalho avaliatório, mas não representa garantia de alcance de graus elevados de fundamentação.

Como já indicado, o presente trabalho está classificado como grau I quanto à fundamentação e precisão conforme a pontuação atingida para fins de classificação das avaliações, segundo a Norma de Avaliação NBR – 14.653-5 - Avaliação de Máquinas, Equipamentos, Instalações e Complexos Industriais da ABNT – Associação Brasileira de Normas Técnicas.

#### **6. AVALIAÇÃO**

Para realização da Avaliação foi realizada ampla pesquisa junto a fabricantes, revendedores e representantes comerciais.

A pesquisa, além da determinação do valor unitário básico, verificou, com a devida cautela, a similaridade do equipamento avaliado, quando fora de linha, com o ora fabricado, ponderando as características produtivas e funcionais.

Vale ressaltar que, nos valores relacionados **NÃO** estão agregados os custos de montagem, instalação e transporte.

Foram usadas como referência para determinação dos valores, além do próprio banco de dados, colaboração de especialistas e as seguintes fontes de informação:

|  |  |
|--|--|
| <a href="http://olx.com.br">olx.com.br</a>   | <a href="http://www.frigo.com.br">www.frigo.com.br</a>                                   |
| <a href="http://loja.grapol.com.br">loja.grapol.com.br</a>                           | <a href="http://www.gimba.com.br">www.gimba.com.br</a>                                   |
| <a href="http://loja.millacomercio.com.br">loja.millacomercio.com.br</a>             | <a href="http://www.indupropil.com.br">www.indupropil.com.br</a>                         |
| <a href="http://loja.pdatec.com.br">loja.pdatec.com.br</a>                           | <a href="http://www.kabum.com.br">www.kabum.com.br</a>                                   |
| <a href="http://malabar.com">malabar.com</a>   | <a href="http://www.kalunga.com.br">www.kalunga.com.br</a>                               |
| <a href="http://salestores.com">salestores.com</a>                                   | <a href="http://www.leroyerlin.com.br">www.leroyerlin.com.br</a>                         |
| <a href="http://shopcarpneus.com">shopcarpneus.com</a>                               | <a href="http://www.leveros.com.br">www.leveros.com.br</a>                               |
| <a href="http://veiculos.fipe.org.br">veiculos.fipe.org.br</a>                       | <a href="http://www.lfmaquinaseferramentas.com.br">www.lfmaquinaseferramentas.com.br</a> |
| <a href="http://www.acasadosmacacos.com.br">www.acasadosmacacos.com.br</a>           | <a href="http://www.logoscarbурadores.com.br">www.logoscarbурadores.com.br</a>           |
| <a href="http://www.addtime.com.br">www.addtime.com.br</a>                           | <a href="http://www.lojacasaprint.com.br">www.lojacasaprint.com.br</a>                   |
| <a href="http://www.aeroanuncios.com.br">www.aeroanuncios.com.br</a>                 | <a href="http://www.lojadaimportec.com.br">www.lojadaimportec.com.br</a>                 |
| <a href="http://www.americanas.com.br">www.americanas.com.br</a>                     | <a href="http://www.lojadomecanico.com.br">www.lojadomecanico.com.br</a>                 |
| <a href="http://www.arican.com.br">www.arican.com.br</a>                             | <a href="http://www.lojamundi.com.br">www.lojamundi.com.br</a>                           |
| <a href="http://www.automatizando.com.br">www.automatizando.com.br</a>               | <a href="http://www.madeiramadeira.com.br">www.madeiramadeira.com.br</a>                 |
| <a href="http://www.bianch.com.br">www.bianch.com.br</a>                             | <a href="http://www.magazineluiza.com.br">www.magazineluiza.com.br</a>                   |
| <a href="http://www.casadomecanico.com.br">www.casadomecanico.com.br</a>             | <a href="http://www.marfimetal.com.br">www.marfimetal.com.br</a>                         |
| <a href="http://www.casasbahia.com.br">www.casasbahia.com.br</a>                     | <a href="http://www.mercadolivre.com.br">www.mercadolivre.com.br</a>                     |
| <a href="http://www.cirilocabos.com.br">www.cirilocabos.com.br</a>                   | <a href="http://www.nei.com.br">www.nei.com.br</a>                                       |
| <a href="http://www.clasf.com.br">www.clasf.com.br</a>                               | <a href="http://www.netsuprimentos.com.br">www.netsuprimentos.com.br</a>                 |
| <a href="http://www.creativecopias.com.br">www.creativecopias.com.br</a>             | <a href="http://www.portinfo.com.br">www.portinfo.com.br</a>                             |
| <a href="http://www.dutramaquinas.com.br">www.dutramaquinas.com.br</a>               | <a href="http://www.scanaerotech.com">www.scanaerotech.com</a>                           |
| <a href="http://www.ebay.co.uk/">www.ebay.co.uk/</a>                                 | <a href="http://www.shopfire.com.br">www.shopfire.com.br</a>                             |
| <a href="http://www.ebay.com">www.ebay.com</a>                                       | <a href="http://www.soestantes.com.br">www.soestantes.com.br</a>                         |
| <a href="http://www.eletpartscomponentes.com.br">www.eletpartscomponentes.com.br</a> | <a href="http://www.superepi.com.br">www.superepi.com.br</a>                             |
| <a href="http://www.enjoei.com.br">www.enjoei.com.br</a>                             | <a href="http://www.tecnoferramentas.com.br">www.tecnoferramentas.com.br</a>             |
| <a href="http://www.escriitoriototal.com.br">www.escriitoriototal.com.br</a>         | <a href="http://www.telhanorte.com.br">www.telhanorte.com.br</a>                         |
| <a href="http://www.ferramentaskennedy.com.br">www.ferramentaskennedy.com.br</a>     | <a href="http://www.truck1.eu">www.truck1.eu</a>   |
| <a href="http://www.fibracirurgica.com.br">www.fibracirurgica.com.br</a>             | <a href="http://www.ultramaquinas.com.br">www.ultramaquinas.com.br</a>                   |

**7. RESULTADO DA AVALIAÇÃO**

Após a realização dos cálculos podemos concluir que o valor para a venda dos bens descritos no presente laudo é:

**R\$ 869.889,00**

**(OITOCENTOS E SESENTA E NOVE MIL OITOCENTOS E OITENTA E NOVE REAIS)**

**QUADRO RESUMO DA AVALIAÇÃO**

| <b>AEROPORTO</b>      | <b>VALOR R\$</b>  |
|-----------------------|-------------------|
| <i>GALEÃO</i>         | <i>163.170,00</i> |
| <i>SANTOS DUMONT</i>  | <i>18.492,00</i>  |
| <i>FLORIANÓPOLIS</i>  | <i>4.009,00</i>   |
| <i>NAVEGANTES</i>     | <i>38.820,00</i>  |
| <i>CURITIBA</i>       | <i>13.572,00</i>  |
| <i>FOZ DO IGUAÇU</i>  | <i>37.489,00</i>  |
| <i>GOIÂNIA</i>        | <i>75.146,00</i>  |
| <i>CAMPO GRANDE</i>   | <i>50.503,00</i>  |
| <i>CUIABÁ</i>         | <i>18.804,00</i>  |
| <i>PETROLINA</i>      | <i>98.165,00</i>  |
| <i>ILHÉUS</i>         | <i>27.611,00</i>  |
| <i>BELO HORIZONTE</i> | <i>9.271,00</i>   |
| <i>PORTO ALEGRE</i>   | <i>94.202,00</i>  |
| <i>FORTALEZA</i>      | <i>220.635,00</i> |
| <b>TOTAL</b>          | <b>869.889,00</b> |

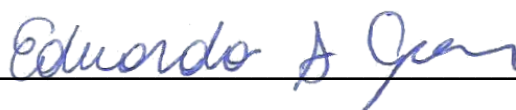
## **8. ENCERRAMENTO**

O presente trabalho está redigido em 9 (nove) páginas numeradas sequencialmente e impressas em um único lado, excluindo-se os seus anexos que obedecem a numeração própria e independente.

Em anexo:

- Listagem de Valor composta por 29 páginas numeradas sequencialmente.
- Documentação Fotográfica composta por 261 páginas numeradas sequencialmente.

São Paulo, 28 de julho de 2021



---

**EDUARDO SILVEIRA GOMES**

Engenheiro de Produção Mecânica – CREA 5070722530

# PLANILHA DE VALORES

**RELATÓRIO DE BENS ARRECADADOS**

DATA BASE: JULHO / 2021

VALORES EM R\$

EMPRESA: MASSA FALIDA DE OCEANAIR LINHAS AÉREAS

| ITEM  | QTD | DESCRIÇÃO   | LOCALIDADE | VALOR UNITÁRIO | TOTAL VENDA |
|-------|-----|---|------------|----------------|-------------|
| 1,001 | 1   | AUTOMÓVEL VW KOMBI  | 1-GALEÃO   | 21.130,00      | 21.130,00   |
| 1,002 | 7   | ESCADA PLATAFORMA   | 1-GALEÃO   | 1.802,71       | 12.619,00   |
| 1,003 | 2   | BARRA REBOQUE TRACIONADA POR VEICULOS                         | 1-GALEÃO   | 4.007,50       | 8.015,00    |
| 1,004 | 3   | ESCADA PLATAFORMA   | 1-GALEÃO   | 1.802,67       | 5.408,00    |
| 1,005 | 1   | AR CONDICIONADO (CLIMATIZADOR E REFRIGERAÇÃO DE CABINE)       | 1-GALEÃO   | 81.387,00      | 81.387,00   |
| 1,006 | 1   | FONTE EXTERNA ALIMENTADORA AERONAVES GPU 90 KVA HOBART        | 1-GALEÃO   | 14.482,00      | 14.482,00   |
| 1,007 | 1   | REBOQUE   | 1-GALEÃO   | 546,00         | 546,00      |
| 2,001 | 1   | ESTANTE   | 2-GALEÃO   | 18,00          | 18,00       |
| 2,002 | 1   | ARQUIVO DE AÇO 4 GAVETAS                                      | 2-GALEÃO   | 51,00          | 51,00       |
| 2,003 | 1   | BALANÇA   | 2-GALEÃO   | 173,00         | 173,00      |
| 2,004 | 1   | IMPRESSORA HP LASERJET PRO 400                                | 2-GALEÃO   | 508,00         | 508,00      |
| 2,005 | 1   | ESTAÇÃO DE TRABALHO 4 BAIAS COM ARMÁRIO E GAVETEIRO 2 GAVETAS | 2-GALEÃO   | 190,00         | 190,00      |
| 2,006 | 1   | CONTROLE DE ACESSO HENRY PRIMME                               | 2-GALEÃO   | 383,00         | 383,00      |
| 2,007 | 1   | ESTABILIZADOR APC   | 2-GALEÃO   | 123,00         | 123,00      |
| 2,008 | 5   | CADEIRA DE RODA   | 2-GALEÃO   | 94,60          | 473,00      |
| 2,009 | 2   | COFRE   | 2-GALEÃO   | 272,50         | 545,00      |
| 2,010 | 3   | REGULADOR DE GAS COMPRIMIDO                                   | 2-GALEÃO   | 310,00         | 930,00      |
| 2,011 | 1   | TERMÔMETRO DIGITAL MINIPA MT-455                              | 2-GALEÃO   | 113,00         | 113,00      |
| 2,012 | 1   | TORQUIMETRO   | 2-GALEÃO   | 489,00         | 489,00      |
| 2,013 | 1   | MEGÔMETRO MINIPA MI-2551                                      | 2-GALEÃO   | 124,00         | 124,00      |
| 2,014 | 1   | KIT PINO DE COMANDO DE AVIÃO                                  | 2-GALEÃO   | 404,00         | 404,00      |
| 2,015 | 1   | DINAMÔMETRO EXTECH 475055                                     | 2-GALEÃO   | 1.413,00       | 1.413,00    |
| 2,016 | 2   | GRAMPO SARGENTO   | 2-GALEÃO   | 86,50          | 173,00      |
| 2,017 | 1   | PIPE ADAPTING-WATER DRAIN - 98D28104000000                    | 2-GALEÃO   | 2.476,00       | 2.476,00    |
| 2,018 | 1   | PROTECTOR MLG BRAKE CHANGE A320 P/N J4779 P/N J4779           | 2-GALEÃO   | 594,00         | 594,00      |
| 2,019 | 1   | ADAPTADOR   | 2-GALEÃO   | 57,00          | 57,00       |
| 2,020 | 1   | PROTECTOR MLG P/N F46754                                      | 2-GALEÃO   | 28,00          | 28,00       |
| 2,021 | 1   | COMPUTADOR COMPAQ   | 2-GALEÃO   | 377,00         | 377,00      |
| 2,022 | 1   | COMPUTADOR HP   | 2-GALEÃO   | 247,00         | 247,00      |
| 2,023 | 1   | IMPRESSORA LEXMARK X 264 DN                                   | 2-GALEÃO   | 423,00         | 423,00      |
| 2,024 | 1   | IMPRESSORA HP LASERJET PRO M225DW                             | 2-GALEÃO   | 546,00         | 546,00      |
| 2,025 | 2   | CINTURAO  | 2-GALEÃO   | 97,00          | 194,00      |
| 2,026 | 1   | RESPIRADOR SEMI FACIAL  | 2-GALEÃO   | 25,00          | 25,00       |

**RELATÓRIO DE BENS ARRECADADOS****DATA BASE: JULHO / 2021****VALORES EM R\$****EMPRESA: MASSA FALIDA DE OCEANAIR LINHAS AÉREAS**

| <b>ITEM</b> | <b>QTD</b> | <b>DESCRIÇÃO</b>  | <b>LOCALIDADE</b> | <b>VALOR UNITÁRIO</b> | <b>TOTAL VENDA</b> |
|-------------|------------|---|-------------------|-----------------------|--------------------|
| 2,027       | 1          | TESTADOR DE PULSEIRA ANTIESTÁTICA                       | 2-GALEÃO          | 56,00                 | 56,00              |
| 2,028       | 1          | TRAVA DE AERONAVE                                       | 2-GALEÃO          | 2.129,00              | 2.129,00           |
| 2,029       | 3          | ESTANTE DE AÇO  | 2-GALEÃO          | 34,00                 | 102,00             |
| 2,030       | 1          | ARMÁRIO ALTO DUAS PORTAS                                | 2-GALEÃO          | 137,00                | 137,00             |
| 2,031       | 1          | FERRAMENTA  | 2-GALEÃO          | 10,00                 | 10,00              |
| 2,032       | 1          | FERRAMENTA  | 2-GALEÃO          | 10,00                 | 10,00              |
| 2,033       | 1          | KIT STRUT SUP. CARGO DOOR 98D52307524000                | 2-GALEÃO          | 3.899,00              | 3.899,00           |
| 2,034       | 1          | ASSY PULLEY, SEALING CORD CEILING BOX<br>98A25207503000 | 2-GALEÃO          | 2.163,00              | 2.163,00           |
| 3,000       |            | <b>TOTAL GALEÃO</b>                                     |                   |                       | <b>163.170,00</b>  |



**RELATÓRIO DE BENS ARRECADADOS**

DATA BASE: JULHO / 2021

VALORES EM R\$

EMPRESA: MASSA FALIDA DE OCEANAIR LINHAS AÉREAS

| ITEM  | QTD | DESCRIÇÃO  | LOCALIDADE      | VALOR UNITÁRIO | TOTAL VENDA |
|-------|-----|--|-----------------|----------------|-------------|
| 3,001 | 4   | ARMÁRIO DE ESCRITÓRIO 1,6M                           | 3-SANTOS DUMONT | 79,25          | 317,00      |
| 3,002 | 1   | ARMÁRIO DE ESCRITÓRIO 0,8M                           | 3-SANTOS DUMONT | 79,00          | 79,00       |
| 3,003 | 3   | ARMÁRIO DE ESCRITÓRIO (2 PORTAS) 0,8M                | 3-SANTOS DUMONT | 79,33          | 238,00      |
| 3,004 | 3   | ARMÁRIO VERMELHO 1,3 X 0,5M                          | 3-SANTOS DUMONT | 64,00          | 192,00      |
| 3,005 | 1   | ARMÁRIO VESTIÁRIO 12 PORTAS                          | 3-SANTOS DUMONT | 109,00         | 109,00      |
| 3,006 | 1   | ARMÁRIO VESTIÁRIO 16 PORTAS                          | 3-SANTOS DUMONT | 109,00         | 109,00      |
| 3,007 | 1   | BALANÇA ATÉ 100KG                                    | 3-SANTOS DUMONT | 97,00          | 97,00       |
| 3,008 | 3   | BANDEJAS PARA ÓLEO VÁRIOS TAMANHOS                   | 3-SANTOS DUMONT | 109,00         | 327,00      |
| 3,009 | 1   | BEBEDOURO DE CHÃO (P/ GARRAFÃO) INOX                 | 3-SANTOS DUMONT | 84,00          | 84,00       |
| 3,010 | 1   | BEBEDOURO DE MESA TUBULAÇÃO                          | 3-SANTOS DUMONT | 84,00          | 84,00       |
| 3,011 | 2   | CADEIRA DE RODAS RESGATE                             | 3-SANTOS DUMONT | 94,50          | 189,00      |
| 3,012 | 13  | CADEIRA FIXA C/ BRAÇO ESTUDANTE                      | 3-SANTOS DUMONT | 33,46          | 435,00      |
| 3,013 | 1   | CADEIRA FIXA C/ BRAÇO                                | 3-SANTOS DUMONT | 36,00          | 36,00       |
| 3,014 | 18  | CADEIRA GIRATÓRIA SECRETÁRIA C/ BRAÇO                | 3-SANTOS DUMONT | 43,72          | 787,00      |
| 3,015 | 1   | CAFETEIRA  | 3-SANTOS DUMONT | 22,00          | 22,00       |
| 3,016 | 4   | COFRE FECHADO VÁRIOS TAMANHOS                        | 3-SANTOS DUMONT | 153,00         | 612,00      |
| 3,017 | 4   | TOTENS AUTO ATENDIMENTO                              | 3-SANTOS DUMONT | 613,00         | 2.452,00    |
| 3,018 | 2   | UNIFORME SACO  | 3-SANTOS DUMONT | 54,50          | 109,00      |
| 3,019 | 1   | ESCADA 7 DEGRAUS                                     | 3-SANTOS DUMONT | 1.180,00       | 1.180,00    |
| 3,020 | 2   | EXTINTOR VARIOS TIPOS                                | 3-SANTOS DUMONT | 25,50          | 51,00       |
| 3,021 | 7   | GABINETES DE COMPUTADOR VÁRIOS TIPOS                 | 3-SANTOS DUMONT | 181,86         | 1.273,00    |
| 3,022 | 2   | GAVETEIRO DE AÇO 4 GAVETAS                           | 3-SANTOS DUMONT | 51,00          | 102,00      |
| 3,023 | 1   | GAVETEIRO DE ESCRITÓRIO 0,6M                         | 3-SANTOS DUMONT | 53,00          | 53,00       |
| 3,024 | 1   | RACK ROTEADOR ARMÁRIO 1,6M                           | 3-SANTOS DUMONT | 105,00         | 105,00      |
| 3,025 | 1   | IMPRESSORA HP LASERJET PRO 400                       | 3-SANTOS DUMONT | 284,00         | 284,00      |
| 3,026 | 8   | LIXEIRAS VÁRIOS TIPOS                                | 3-SANTOS DUMONT | 6,13           | 49,00       |
| 3,027 | 1   | MACA DE RESGATE PRANCHA                              | 3-SANTOS DUMONT | 97,00          | 97,00       |
| 3,028 | 2   | MAQUINA DE CARTÃO SAFRAPAY                           | 3-SANTOS DUMONT | 59,00          | 118,00      |
| 3,029 | 1   | MARCADOR DE PONTO BIOMÉTRICO                         | 3-SANTOS DUMONT | 135,00         | 135,00      |
| 3,030 | 8   | SWITCH (PLANET) 24 PORTAS                            | 3-SANTOS DUMONT | 363,63         | 2.909,00    |
| 3,031 | 8   | MATERIAL DE MANUTENÇÃO DE AERONAVES VARIADO (CAIXAS) | 3-SANTOS DUMONT | 500,00         | 4.000,00    |
| 3,032 | 6   | MESA DE COMPUTADOR 1,8M                              | 3-SANTOS DUMONT | 91,00          | 546,00      |
| 3,033 | 1   | MESA ESCRITÓRIO 1,2 X 0,6M                           | 3-SANTOS DUMONT | 91,00          | 91,00       |
| 3,034 | 2   | MESA ESCRITÓRIO EM L 1,5 X 1,5M                      | 3-SANTOS DUMONT | 91,00          | 182,00      |

**RELATÓRIO DE BENS ARRECADADOS****DATA BASE: JULHO / 2021****VALORES EM R\$****EMPRESA: MASSA FALIDA DE OCEANAIR LINHAS AÉREAS**

| <b>ITEM</b> | <b>QTD</b> | <b>DESCRIÇÃO</b>                  | <b>LOCALIDADE</b> | <b>VALOR UNITÁRIO</b> | <b>TOTAL VENDA</b> |
|-------------|------------|-----------------------------------|-------------------|-----------------------|--------------------|
| 3,035       | 3          | MONITORES VÁRIOS TIPOS            | 3-SANTOS DUMONT   | 73,00                 | 219,00             |
| 3,036       | 1          | PALETEIRA MANUAL ELEVATÓRIA       | 3-SANTOS DUMONT   | 470,00                | 470,00             |
| 3,037       | 1          | PRATELEIRA DE AÇO 5 NIVEIS        | 3-SANTOS DUMONT   | 34,00                 | 34,00              |
| 3,038       | 7          | PRATELEIRA DE AÇO 6 NIVEIS        | 3-SANTOS DUMONT   | 34,00                 | 238,00             |
| 3,039       | 3          | QUADRO DE CORTIÇA VÁRIOS TAMANHOS | 3-SANTOS DUMONT   | 26,00                 | 78,00              |
| 4,000       |            | <b>TOTAL SANTOS DUMONT</b>        |                   |                       | <b>18.492,00</b>   |

**RELATÓRIO DE BENS ARRECADADOS****DATA BASE: JULHO / 2021****VALORES EM R\$****EMPRESA: MASSA FALIDA DE OCEANAIR LINHAS AÉREAS**

| <b>ITEM</b> | <b>QTD</b> | <b>DESCRIÇÃO</b>                            | <b>LOCALIDADE</b> | <b>VALOR UNITÁRIO</b> | <b>TOTAL VENDA</b> |
|-------------|------------|---|-------------------|-----------------------|--------------------|
| 4,001       | 4          | CPU   | 4-FLORIANÓPOLIS   | 181,75                | 727,00             |
| 4,002       | 10         | ESTABILIZADOR                               | 4-FLORIANÓPOLIS   | 65,60                 | 656,00             |
| 4,003       | 3          | IMPRESSORA M425DN                           | 4-FLORIANÓPOLIS   | 284,00                | 852,00             |
| 4,004       | 1          | IMPRESSORA HP LASER JET M 2727 NF           | 4-FLORIANÓPOLIS   | 328,00                | 328,00             |
| 4,005       | 2          | IMPRESSORA HP 401N                          | 4-FLORIANÓPOLIS   | 284,00                | 568,00             |
| 4,006       | 7          | MONITOR                                     | 4-FLORIANÓPOLIS   | 72,86                 | 510,00             |
| 4,007       | 2          | MOUSE                                       | 4-FLORIANÓPOLIS   | 4,00                  | 8,00               |
| 4,008       | 1          | RÁDIO VHFLN                                 | 4-FLORIANÓPOLIS   | 69,00                 | 69,00              |
| 4,009       | 1          | RELÓGIO DE EQUIPAMENTOS / BASE FLNGIO PONTO | 4-FLORIANÓPOLIS   | 135,00                | 135,00             |
| 4,010       | 2          | ROTEADOR                                    | 4-FLORIANÓPOLIS   | 48,50                 | 97,00              |
| 4,011       | 2          | TECLADO                                     | 4-FLORIANÓPOLIS   | 19,50                 | 39,00              |
| 4,012       | 2          | TELEFONE                                    | 4-FLORIANÓPOLIS   | 10,00                 | 20,00              |
| 5,000       |            | <b>TOTAL FLORIANÓPOLIS</b>                  |                   |                       | <b>4.009,00</b>    |

**RELATÓRIO DE BENS ARRECADADOS**

DATA BASE: JULHO / 2021

VALORES EM R\$

EMPRESA: MASSA FALIDA DE OCEANAIR LINHAS AÉREAS

| ITEM  | QTD | DESCRIÇÃO   | LOCALIDADE   | VALOR UNITÁRIO | TOTAL VENDA |
|-------|-----|---|--------------|----------------|-------------|
| 5,001 | 1   | RAMPA DE FERRO - COR BRANCA                                       | 5-NAVEGANTES | 109,00         | 109,00      |
| 5,002 | 17  | DIVISOR DE FLUXO  | 5-NAVEGANTES | 96,59          | 1.642,00    |
| 5,003 | 11  | DIVISOR DE FLUXO (ALTO)   | 5-NAVEGANTES | 96,55          | 1.062,00    |
| 5,004 | 1   | CADEIRA DE ESCRITORIO - S/ BRAÇO - OCEANAIR PATM 4059             | 5-NAVEGANTES | 44,00          | 44,00       |
| 5,005 | 1   | CADEIRA DE ESCRITORIO - C/ BRAÇO - AVIANCA PATM 017930            | 5-NAVEGANTES | 44,00          | 44,00       |
| 5,006 | 1   | CADEIRA DE ESCRITORIO - C/ BRAÇO - EM COURINO                     | 5-NAVEGANTES | 44,00          | 44,00       |
| 5,007 | 1   | CADEIRA DE ESCRITORIO - C/ BRAÇO - PATM 017929                    | 5-NAVEGANTES | 44,00          | 44,00       |
| 5,008 | 1   | CADEIRA DE ESCRITORIO - C/ BRAÇO - PATM 011291                    | 5-NAVEGANTES | 44,00          | 44,00       |
| 5,009 | 1   | TOTEM AUTOATENDIMENTO - N/S 14110930                              | 5-NAVEGANTES | 613,00         | 613,00      |
| 5,010 | 1   | TOTEM AUTOATENDIMENTO - N/S 14110899                              | 5-NAVEGANTES | 613,00         | 613,00      |
| 5,011 | 1   | CARRINHO DE GRAXA - TAM P   | 5-NAVEGANTES | 346,00         | 346,00      |
| 5,012 | 1   | CARRINHO DE GRAXA - TAM G   | 5-NAVEGANTES | 346,00         | 346,00      |
| 5,013 | 1   | CARRINHO PARA EXTINTOR  | 5-NAVEGANTES | 33,00          | 33,00       |
| 5,014 | 1   | CARRINHO DE RAMPA - COR AMARELO - PATM 018802                     | 5-NAVEGANTES | 74,00          | 74,00       |
| 5,015 | 1   | ESCADA EM ALUMINIO - COM 04 DEGRAUS                               | 5-NAVEGANTES | 76,00          | 76,00       |
| 5,016 | 1   | MACACO HIDRAULICO - 65 TON - MODELO 8714 - COR AMARELA MALABAR    | 5-NAVEGANTES | 7.313,00       | 7.313,00    |
| 5,017 | 1   | MALETA - COR LARANJA - EM ALUMINIO - PN 98D2810400 - S/N 5A.5B.5C | 5-NAVEGANTES | 2.476,00       | 2.476,00    |
| 5,018 | 1   | MALETA PLASTICA - COR PRETA - PATM 013996                         | 5-NAVEGANTES | 3.664,00       | 3.664,00    |
| 5,019 | 1   | MACACO HIDRAULICO - COR AMARELO - 15 TON MALABAR                  | 5-NAVEGANTES | 4.269,00       | 4.269,00    |
| 5,020 | 1   | MALETA PLASTICA - COR BRANCA - PRIMEIROS SOCORROS                 | 5-NAVEGANTES | 24,00          | 24,00       |
| 5,021 | 1   | CONJUNTO MEDICO - PN A0CN1252 - LACRE 0407399                     | 5-NAVEGANTES | 55,00          | 55,00       |
| 5,022 | 1   | SPOT ELETRICO - PATM 013256                                       | 5-NAVEGANTES | 28,00          | 28,00       |
| 5,023 | 1   | SPOT ELETRICO - PATM 013255                                       | 5-NAVEGANTES | 28,00          | 28,00       |
| 5,024 | 2   | CADEIRAS DE RODAS - EMBALADAS EM PLASTICO                         | 5-NAVEGANTES | 94,50          | 189,00      |
| 5,025 | 1   | PROTECTIVE CONE J47779ONE   | 5-NAVEGANTES | 594,00         | 594,00      |
| 5,026 | 1   | PORTA EXTINTOR - DE SOLO - COR VERMELHO                           | 5-NAVEGANTES | 4,00           | 4,00        |
| 5,027 | 1   | CELULAR NEXTEL - BK 60 - NUMERO 42*2934                           | 5-NAVEGANTES | 22,00          | 22,00       |
| 5,028 | 1   | CELULAR NEXTEL - BK 60 - NUMERO 42*2758                           | 5-NAVEGANTES | 22,00          | 22,00       |
| 5,029 | 1   | MAQUINA DE CARTÃO DE CREDITO GETNET                               | 5-NAVEGANTES | 59,00          | 59,00       |
| 5,030 | 2   | MAQUINA DE CARTÃO DE CREDITO SAFRAPAY - MOD S920 - COR AZUL E COR | 5-NAVEGANTES | 59,00          | 118,00      |
| 5,031 | 1   | MAQUINA DE CARTÃO DE CREDITO CIELO                                | 5-NAVEGANTES | 59,00          | 59,00       |

**RELATÓRIO DE BENS ARRECADADOS**

DATA BASE: JULHO / 2021

VALORES EM R\$

EMPRESA: MASSA FALIDA DE OCEANAIR LINHAS AÉREAS

| ITEM  | QTD | DESCRIÇÃO  | LOCALIDADE   | VALOR UNITÁRIO | TOTAL VENDA      |
|-------|-----|--|--------------|----------------|------------------|
| 5,032 | 5   | BATERIAS PARA RADIO MOTOROLA   | 5-NAVEGANTES | 9,00           | 45,00            |
| 5,033 | 1   | MONITOR LCD - MARCA DE DELL  | 5-NAVEGANTES | 73,00          | 73,00            |
| 5,034 | 1   | PISTOLA DE LEITURA CODIGO CODIGO DE BARRAS - COM PEDESTAL - PATM 019041      | 5-NAVEGANTES | 145,00         | 145,00           |
| 5,035 | 1   | BOMBA MANUAL DE LUBRIFICAÇÃO - HANDHELD ENGINE OIL REPLENISHING PUMP PN 1991 | 5-NAVEGANTES | 120,00         | 120,00           |
| 5,036 | 1   | QUADRO BRANCO  | 5-NAVEGANTES | 31,00          | 31,00            |
| 5,037 | 1   | QUADRO DE AVISO - CORTICEIRA   | 5-NAVEGANTES | 41,00          | 41,00            |
| 5,038 | 1   | CHAVE DE RODA MALETA PLASTICA - COR PRETA - PATM 013314                      | 5-NAVEGANTES | 182,00         | 182,00           |
| 5,039 | 1   | ESTICADOR DE FITA  | 5-NAVEGANTES | 26,00          | 26,00            |
| 5,040 | 1   | BOMBA MANUAL HIDRAULICA - HIX 4001-0G  | 5-NAVEGANTES | 6.889,00       | 6.889,00         |
| 5,041 | 2   | BOMBONAS PLASTICAS DE 20 LITROS (UNITARIO)                                   | 5-NAVEGANTES | 7,50           | 15,00            |
| 5,042 | 1   | CPU DELL 3040  | 5-NAVEGANTES | 613,00         | 613,00           |
| 5,043 | 1   | ESTABILIZADOR DE ENERGIA ELETRICA - MARCA UPS - COR PRETA                    | 5-NAVEGANTES | 100,00         | 100,00           |
| 5,044 | 1   | CARBURADOR   | 5-NAVEGANTES | 84,00          | 84,00            |
| 5,045 | 3   | BALDES EM ALUMINIO - TAM P/M/G   | 5-NAVEGANTES | 10,67          | 32,00            |
| 5,046 | 3   | LUMINARIAS FLUORESCENTE - 127 VOLTS  | 5-NAVEGANTES | 12,67          | 38,00            |
| 5,047 | 1   | PAR DE RAQUETES DE SINALIZAÇÃO DE ACFT EM ALUMINIO                           | 5-NAVEGANTES | 83,00          | 83,00            |
| 5,048 | 4   | MOSTRUARIO DE BAGAGEM DE MAO - COR PRETA                                     | 5-NAVEGANTES | 2,50           | 10,00            |
| 5,049 | 1   | BANCO EM MADEIRA E METAL   | 5-NAVEGANTES | 142,00         | 142,00           |
| 5,050 | 1   | CAIXA DE FERRAMENTAS - METALICA - COR VERMELHA - PATM 013630                 | 5-NAVEGANTES | 351,00         | 351,00           |
| 5,051 | 2   | GAVETEIROS METALICOS - PASTAS SUSPENSAS - COM DOCUMENTAÇÃO                   | 5-NAVEGANTES | 51,00          | 102,00           |
| 5,052 | 1   | HOISTING DEVICE - REF F27220000 - S/N 54557-4                                | 5-NAVEGANTES | 5.440,00       | 5.440,00         |
| 5,053 | 1   | TECLADO DE CPU - COR PRETA - MARCA DELL                                      | 5-NAVEGANTES | 19,00          | 19,00            |
| 5,054 | 1   | GREASE GUN 7KG - EM CAIXA DE PAPELÃO C/ ETIQUETA                             | 5-NAVEGANTES | 181,00         | 181,00           |
| 6,000 |     | <b>TOTAL NAVEGANTES</b>  |              |                | <b>38.820,00</b> |

**RELATÓRIO DE BENS ARRECADADOS****DATA BASE: JULHO / 2021****VALORES EM R\$****EMPRESA: MASSA FALIDA DE OCEANAIR LINHAS AÉREAS**

| <b>ITEM</b> | <b>QTD</b> | <b>DESCRIÇÃO</b>                   | <b>LOCALIDADE</b> | <b>VALOR UNITÁRIO</b> | <b>TOTAL VENDA</b> |
|-------------|------------|------------------------------------|-------------------|-----------------------|--------------------|
| 6,001       | 1          | PLATAFORMA AÉREA                   | 6-CURITIBA        | 4.344,00              | 4.344,00           |
| 6,002       | 1          | ESCADA DE MANUTENÇÃO               | 6-CURITIBA        | 760,00                | 760,00             |
| 6,003       | 1          | ESCADA DE MANUTENÇÃO               | 6-CURITIBA        | 760,00                | 760,00             |
| 6,004       | 1          | ESCADA DE MANUTENÇÃO               | 6-CURITIBA        | 760,00                | 760,00             |
| 6,005       | 1          | ESCADA DE MANUTENÇÃO               | 6-CURITIBA        | 760,00                | 760,00             |
| 6,006       | 1          | PLATAFORMA AÉREA AVA-              | 6-CURITIBA        | 975,00                | 975,00             |
| 6,007       | 1          | ESCADA DE MANUTENÇÃO               | 6-CURITIBA        | 760,00                | 760,00             |
| 6,008       | 1          | ESCADA PARA EMBARQUE E DESEMBARQUE | 6-CURITIBA        | 4.234,00              | 4.234,00           |
| 6,009       | 1          | CARRO DE RESÍDUOS                  | 6-CURITIBA        | 219,00                | 219,00             |
| 7,000       |            | <b>TOTAL CURITIBA</b>              |                   |                       | <b>13.572,00</b>   |

**RELATÓRIO DE BENS ARRECADADOS****DATA BASE: JULHO / 2021****VALORES EM R\$****EMPRESA: MASSA FALIDA DE OCEANAIR LINHAS AÉREAS**

| <b>ITEM</b> | <b>QTD</b> | <b>DESCRIÇÃO</b>  | <b>LOCALIDADE</b> | <b>VALOR UNITÁRIO</b> | <b>TOTAL VENDA</b> |
|-------------|------------|---|-------------------|-----------------------|--------------------|
| 7,001       | 1          | ESCADA 15 DEGRAUS   | 7-FOZ DO IGUAÇU   | 760,00                | 760,00             |
| 7,002       | 1          | ESCADA 7 DEGRAUS  | 7-FOZ DO IGUAÇU   | 760,00                | 760,00             |
| 7,003       | 2          | TOTEM DE AUTOATENDIMENTO  | 7-FOZ DO IGUAÇU   | 613,00                | 1.226,00           |
| 7,004       | 1          | BALCÃO DE ATENDIMENTO   | 7-FOZ DO IGUAÇU   | 109,00                | 109,00             |
| 7,005       | 2          | PNEU DE AERONAVE  | 7-FOZ DO IGUAÇU   | 4.688,50              | 9.377,00           |
| 7,006       | 1          | DOLLY - LANDING GEAR MLG FM001485 CARRINHO<br>COM MACACO PARA TRANSPORTE DE PNEU DE<br>AERONAVE DOLLY - LANDING GEAR MLG FM001485 | 7-FOZ DO IGUAÇU   | 25.257,00             | 25.257,00          |
| 8,000       |            | <b>TOTAL FOZ DO IGUAÇU</b>  |                   |                       | <b>37.489,00</b>   |

**RELATÓRIO DE BENS ARRECADADOS****DATA BASE: JULHO / 2021****VALORES EM R\$****EMPRESA: MASSA FALIDA DE OCEANAIR LINHAS AÉREAS**

| <b>ITEM</b> | <b>QTD</b> | <b>DESCRIÇÃO</b>  | <b>LOCALIDADE</b> | <b>VALOR UNITÁRIO</b> | <b>TOTAL VENDA</b> |
|-------------|------------|---|-------------------|-----------------------|--------------------|
| 8,001       | 1          | CARRINHO DE TRANSPORTE DE EQUIPAMENTOS                          | 8-GOIANIA         | 219,00                | 219,00             |
| 8,002       | 3          | ESCADA DE SERVIÇO ALTA  | 8-GOIANIA         | 760,00                | 2.280,00           |
| 8,003       | 1          | ESCADA DE SERVIÇO PEQUENA                                       | 8-GOIANIA         | 760,00                | 760,00             |
| 8,004       | 2          | PRANCHA MANUAL  | 8-GOIANIA         | 343,00                | 686,00             |
| 8,005       | 1          | CARRINHO DE TRANSPORTE DE PNEU E MACACO                         | 8-GOIANIA         | 291,00                | 291,00             |
| 8,006       | 1          | MACACO HIDRÁULICO MALABAR 50P9AR                                | 8-GOIANIA         | 8.714,00              | 8.714,00           |
| 8,007       | 1          | DOLLY - LANDING GEAR MLG FM001485 PLATAFORMA DE ELEVÇÃO PEQUENA | 8-GOIANIA         | 25.257,00             | 25.257,00          |
| 8,008       | 1          | CARRINHO DE TRANSPORTE DE CILINDROS DE AR                       | 8-GOIANIA         | 79,00                 | 79,00              |
| 8,009       | 1          | CILINDRO DE AR  | 8-GOIANIA         | 310,00                | 310,00             |
| 8,010       | 1          | GPU 90 KVA HOBART   | 8-GOIANIA         | 14.482,00             | 14.482,00          |
| 8,011       | 1          | IMPRESSORA HP LASERJET PRO 400                                  | 8-GOIANIA         | 281,00                | 281,00             |
| 8,012       | 1          | ARMÁRIO ALTO 2 PORTAS   | 8-GOIANIA         | 137,00                | 137,00             |
| 8,013       | 1          | MESA DE ESCRITÓRIO  | 8-GOIANIA         | 91,00                 | 91,00              |
| 8,014       | 1          | CADEIRA ESTOFADA GIRATÓRIA COM APOIO DE BRAÇO                   | 8-GOIANIA         | 44,00                 | 44,00              |
| 8,015       | 1          | ARMÁRIO BAIXO 2 PORTAS  | 8-GOIANIA         | 79,00                 | 79,00              |
| 8,016       | 1          | CADEIRA ESTOFADA FIXA COM APOIO DE BRAÇO                        | 8-GOIANIA         | 44,00                 | 44,00              |
| 8,017       | 1          | MESA EM L   | 8-GOIANIA         | 91,00                 | 91,00              |
| 8,018       | 2          | CADEIRA ESTOFADA FIXA COM APOIO DE BRAÇO                        | 8-GOIANIA         | 43,50                 | 87,00              |
| 8,019       | 1          | CADEIRA ESTOFADA GIRATÓRIA COM APOIO DE BRAÇO                   | 8-GOIANIA         | 44,00                 | 44,00              |
| 8,020       | 1          | ARMÁRIO BAIXO 2 PORTAS  | 8-GOIANIA         | 79,00                 | 79,00              |
| 8,021       | 1          | ROTEADOR FIREWALL SONICWALL TZ 205                              | 8-GOIANIA         | 291,00                | 291,00             |
| 8,022       | 1          | ROTEADOR CISCO 1900 SERIES                                      | 8-GOIANIA         | 255,00                | 255,00             |
| 8,023       | 2          | QUADRO DE AVISO   | 8-GOIANIA         | 40,50                 | 81,00              |
| 8,024       | 1          | TV LED  | 8-GOIANIA         | 364,00                | 364,00             |
| 8,025       | 1          | BEBEDOURO DE MESA ELETRONICO REFRIGERADO POLAR                  | 8-GOIANIA         | 87,00                 | 87,00              |
| 8,026       | 1          | COFRE ELETRONICO PEQUENO  | 8-GOIANIA         | 75,00                 | 75,00              |
| 8,027       | 2          | ARMÁRIO BAIXO   | 8-GOIANIA         | 79,00                 | 158,00             |
| 8,028       | 15         | CADEIRA ESTOFADA UNIVERSITÁRIA                                  | 8-GOIANIA         | 33,47                 | 502,00             |
| 8,029       | 2          | MESA DE ESCRITÓRIO  | 8-GOIANIA         | 91,00                 | 182,00             |
| 8,030       | 3          | CADEIRA DE RODAS  | 8-GOIANIA         | 94,67                 | 284,00             |
| 8,031       | 1          | ARMÁRIO ALTO  | 8-GOIANIA         | 137,00                | 137,00             |
| 8,032       | 1          | CADEIRA ESTOFADA GIRATÓRIA COM APOIO DE BRAÇO                   | 8-GOIANIA         | 44,00                 | 44,00              |
| 8,033       | 1          | MESA DE ESCRITÓRIO  | 8-GOIANIA         | 91,00                 | 91,00              |
| 8,034       | 1          | ROUPEIRO DE AÇO 12 PORTAS                                       | 8-GOIANIA         | 73,00                 | 73,00              |



**RELATÓRIO DE BENS ARRECADADOS**

DATA BASE: JULHO / 2021

VALORES EM R\$

EMPRESA: MASSA FALIDA DE OCEANAIR LINHAS AÉREAS

| ITEM  | QTD | DESCRIÇÃO                                | LOCALIDADE | VALOR UNITÁRIO | TOTAL VENDA |
|-------|-----|--|------------|----------------|-------------|
| 8,035 | 1   | ROUPEIRO 6 PORTAS                        | 8-GOIANIA  | 73,00          | 73,00       |
| 8,036 | 2   | ESTANTE DE AÇO                           | 8-GOIANIA  | 34,00          | 68,00       |
| 8,037 | 1   | ESTANTE DE AÇO                           | 8-GOIANIA  | 34,00          | 34,00       |
| 8,038 | 1   | BEBEDOURO DE COLUNA GALÃO                | 8-GOIANIA  | 84,00          | 84,00       |
| 8,039 | 4   | ROLOS DE FIO                             | 8-GOIANIA  | 11,00          | 44,00       |
| 8,040 | 4   | CADEIRA ESTOFADA GIRATÓRIA               | 8-GOIANIA  | 43,75          | 175,00      |
| 8,041 | 1   | PARAFUSADEIRA/FURADEIRA BOSH             | 8-GOIANIA  | 92,00          | 92,00       |
| 8,042 | 3   | LUMINARIAS FLUORESCENTE - 127 VOLTS      | 8-GOIANIA  | 10,33          | 31,00       |
| 8,043 | 2   | SARGENTO                                 | 8-GOIANIA  | 48,50          | 97,00       |
| 8,044 | 1   | CAIXA DE MADEIRA                         | 8-GOIANIA  | 51,00          | 51,00       |
| 8,045 | 4   | FERRAMENTAS DIVERSAS                     | 8-GOIANIA  | 38,25          | 153,00      |
| 8,046 | 1   | FERRAMETA                                | 8-GOIANIA  | 51,00          | 51,00       |
| 8,047 | 2   | MEDIDOR DE PRESSÃO DE PNEU               | 8-GOIANIA  | 109,50         | 219,00      |
| 8,048 | 1   | MULTIMETRO                               | 8-GOIANIA  | 63,00          | 63,00       |
| 8,049 | 1   | PROTECTOR MLG BRAKE CHANGE               | 8-GOIANIA  | 107,00         | 107,00      |
| 8,050 | 2   | HEADSET DE AVIAÇÃO DAVID CLARK           | 8-GOIANIA  | 1.019,00       | 2.038,00    |
| 8,051 | 1   | MEDIDOR DE PRESSÃO DE PNEU               | 8-GOIANIA  | 109,00         | 109,00      |
| 8,052 | 1   | INSPECTION TOOL BRAKE PN 114-785A1       | 8-GOIANIA  | 112,00         | 112,00      |
| 8,053 | 1   | TORQUIMETRO COM BOCAIS                   | 8-GOIANIA  | 489,00         | 489,00      |
| 8,054 | 1   | FERRAMENTA                               | 8-GOIANIA  | 13,00          | 13,00       |
| 8,055 | 1   | HEADSET DE AVIAÇÃO SENNHEISER HMEC 25-KA | 8-GOIANIA  | 355,00         | 355,00      |
| 8,056 | 1   | ROLO DE EXTENSÃO                         | 8-GOIANIA  | 72,00          | 72,00       |
| 8,057 | 1   | PROTECTOR MLG BRAKE CHANGE               | 8-GOIANIA  | 107,00         | 107,00      |
| 8,058 | 3   | FERRAMENTA                               | 8-GOIANIA  | 25,67          | 77,00       |
| 8,059 | 2   | PINO SEM IDENTIFICAÇÃO                   | 8-GOIANIA  | 13,00          | 26,00       |
| 8,060 | 2   | PINO                                     | 8-GOIANIA  | 13,00          | 26,00       |
| 8,061 | 1   | PINO COM FITA LARANJA                    | 8-GOIANIA  | 13,00          | 13,00       |
| 8,062 | 1   | PINO COM PONTA AZUL                      | 8-GOIANIA  | 13,00          | 13,00       |
| 8,063 | 1   | PINO                                     | 8-GOIANIA  | 13,00          | 13,00       |
| 8,064 | 1   | FIO VERDE                                | 8-GOIANIA  | 13,00          | 13,00       |
| 8,065 | 1   | PINO                                     | 8-GOIANIA  | 13,00          | 13,00       |
| 8,066 | 1   | FERRAMENTA SEM IDENTIFICAÇÃO             | 8-GOIANIA  | 15,00          | 15,00       |
| 8,067 | 1   | FERRAMENTA                               | 8-GOIANIA  | 38,00          | 38,00       |
| 8,068 | 1   | FIO                                      | 8-GOIANIA  | 3,00           | 3,00        |

**RELATÓRIO DE BENS ARRECADADOS****DATA BASE: JULHO / 2021****VALORES EM R\$****EMPRESA: MASSA FALIDA DE OCEANAIR LINHAS AÉREAS**

| <b>ITEM</b> | <b>QTD</b> | <b>DESCRIÇÃO</b>  | <b>LOCALIDADE</b> | <b>VALOR UNITÁRIO</b> | <b>TOTAL VENDA</b> |
|-------------|------------|---|-------------------|-----------------------|--------------------|
| 8,069       | 1          | ASSY PULLEY, SEALING CORD CEILING BOX<br>98A25207503000 | 8-GOIANIA         | 2.163,00              | 2.163,00           |
| 8,070       | 1          | CAIXA VERMELHA  | 8-GOIANIA         | 38,00                 | 38,00              |
| 8,071       | 1          | PIPE ADAPTING-WATER DRAIN                               | 8-GOIANIA         | 2.476,00              | 2.476,00           |
| 8,072       | 1          | TORQUIMETRO SNAP ON                                     | 8-GOIANIA         | 489,00                | 489,00             |
| 8,073       | 1          | CAIXA VERMELHA COM DUAS CHAVES DE BOCA                  | 8-GOIANIA         | 38,00                 | 38,00              |
| 8,074       | 1          | KIT FLANGEADOR  | 8-GOIANIA         | 66,00                 | 66,00              |
| 8,075       | 1          | MESA DE ESCRITORIO                                      | 8-GOIANIA         | 91,00                 | 91,00              |
| 8,076       | 1          | ARMÁRIO ALTO 2 PORTAS                                   | 8-GOIANIA         | 137,00                | 137,00             |
| 8,077       | 1          | ESTANTE COM 60 GAVETAS                                  | 8-GOIANIA         | 153,00                | 153,00             |
| 8,078       | 4          | ESTANTE DE AÇO  | 8-GOIANIA         | 34,00                 | 136,00             |
| 8,079       | 4          | CADEIRA ESTOFADA GIRATÓRIA COM APOIO DE BRAÇO           | 8-GOIANIA         | 43,75                 | 175,00             |
| 8,080       | 1          | BATERIA MOURA   | 8-GOIANIA         | 48,00                 | 48,00              |
| 8,081       | 1          | CAIXA PRIMEIRO SOCORROS                                 | 8-GOIANIA         | 16,00                 | 16,00              |
| 8,082       | 3          | QUADRO DE AVISO   | 8-GOIANIA         | 40,67                 | 122,00             |
| 8,083       | 1          | MESA DE ESCRITORIO 4 GAVETAS                            | 8-GOIANIA         | 91,00                 | 91,00              |
| 8,084       | 1          | ARMÁRIO ALTO 2 PORTAS                                   | 8-GOIANIA         | 137,00                | 137,00             |
| 8,085       | 1          | MESA DE ESCRITORIO 2 GAVETAS                            | 8-GOIANIA         | 91,00                 | 91,00              |
| 8,086       | 1          | MESA DE ESCRITORIO                                      | 8-GOIANIA         | 91,00                 | 91,00              |
| 8,087       | 1          | RACK BAIXO  | 8-GOIANIA         | 77,00                 | 77,00              |
| 8,088       | 1          | RELOGIO DE PONTO  | 8-GOIANIA         | 109,00                | 109,00             |
| 8,089       | 2          | CAIXA DE FERRAMENTA                                     | 8-GOIANIA         | 102,00                | 204,00             |
| 8,090       | 1          | ESCADA 4 DEGRAUS REFORÇADA                              | 8-GOIANIA         | 179,00                | 179,00             |
| 8,091       | 1          | ESTANTE DE AÇO  | 8-GOIANIA         | 34,00                 | 34,00              |
| 8,092       | 2          | ESTANTE VERMELHA  | 8-GOIANIA         | 51,00                 | 102,00             |
| 8,093       | 1          | EQUIPAMENTO NÃO IDENTIFICADO BRANCO                     | 8-GOIANIA         | 46,00                 | 46,00              |
| 8,094       | 1          | CADEIRA DE RODAS  | 8-GOIANIA         | 95,00                 | 95,00              |
| 8,095       | 2          | CADEIRA GIRATORIA FIXA                                  | 8-GOIANIA         | 43,50                 | 87,00              |
| 8,096       | 1          | RELOGIO DE PONTO  | 8-GOIANIA         | 109,00                | 109,00             |
| 8,097       | 1          | ARMÁRIO ALTO  | 8-GOIANIA         | 87,00                 | 87,00              |
| 8,098       | 12         | NOBREAK   | 8-GOIANIA         | 88,17                 | 1.058,00           |
| 8,099       | 1          | ESTAÇÃO DE TRABALHO 3 LUGARES COM ARMÁRIO 6<br>PORTAS   | 8-GOIANIA         | 182,00                | 182,00             |
| 8,100       | 1          | IMPRESSORA LEXMARK X 264 DN                             | 8-GOIANIA         | 237,00                | 237,00             |
| 8,101       | 5          | CADEIRA ESTOFADA GIRATÓRIA COM APOIO DE BRAÇO           | 8-GOIANIA         | 43,80                 | 219,00             |
| 8,102       | 2          | TOTEM DE AUTO ATENDIMENTO                               | 8-GOIANIA         | 613,00                | 1.226,00           |

**RELATÓRIO DE BENS ARRECADADOS****DATA BASE: JULHO / 2021****VALORES EM R\$****EMPRESA: MASSA FALIDA DE OCEANAIR LINHAS AÉREAS**

| <b>ITEM</b> | <b>QTD</b> | <b>DESCRIÇÃO</b>                              | <b>LOCALIDADE</b> | <b>VALOR UNITÁRIO</b> | <b>TOTAL VENDA</b> |
|-------------|------------|---|-------------------|-----------------------|--------------------|
| 8,103       | 1          | ARMÁRIO BAIXO 2 PORTAS                        | 8-GOIANIA         | 79,00                 | 79,00              |
| 8,104       | 1          | CARRINHO DE BEBE                              | 8-GOIANIA         | 38,00                 | 38,00              |
| 8,105       | 1          | CARRINHO DE FERRO                             | 8-GOIANIA         | 23,00                 | 23,00              |
| 8,106       | 1          | BEBEDOURO DE GALÃO                            | 8-GOIANIA         | 84,00                 | 84,00              |
| 8,107       | 1          | MESA DE ESCRITORIO                            | 8-GOIANIA         | 91,00                 | 91,00              |
| 8,108       | 1          | ARMÁRIO ALTO 2 PORTAS                         | 8-GOIANIA         | 137,00                | 137,00             |
| 8,109       | 1          | IMPRESSORA HP LASERJET PRO M225DW             | 8-GOIANIA         | 546,00                | 546,00             |
| 8,110       | 2          | ARMÁRIO DE ATENDIMENTO                        | 8-GOIANIA         | 109,50                | 219,00             |
| 8,111       | 3          | IMPRESSORA HP LASERJET PRO 400                | 8-GOIANIA         | 281,00                | 843,00             |
| 8,112       | 1          | IMPRESSORA HP LASERJET PRO M225DW             | 8-GOIANIA         | 546,00                | 546,00             |
| 8,113       | 2          | CADEIRA ESTOFADA GIRATORIA COM APOIO DE BRAÇO | 8-GOIANIA         | 43,50                 | 87,00              |
| 8,114       | 1          | QUADRO DE AVISO                               | 8-GOIANIA         | 41,00                 | 41,00              |
| 8,115       | 1          | IMPRESSORA LEXMARK X 264 DN                   | 8-GOIANIA         | 237,00                | 237,00             |
| 9,000       |            | <b>TOTAL GOIANIA</b>                          |                   |                       | <b>75.146,00</b>   |

**RELATÓRIO DE BENS ARRECADADOS****DATA BASE: JULHO / 2021****VALORES EM R\$****EMPRESA: MASSA FALIDA DE OCEANAIR LINHAS AÉREAS**

| <b>ITEM</b> | <b>QTD</b> | <b>DESCRIÇÃO</b>                               | <b>LOCALIDADE</b> | <b>VALOR UNITÁRIO</b> | <b>TOTAL VENDA</b> |
|-------------|------------|--|-------------------|-----------------------|--------------------|
| 9,001       | 6          | ARMÁRIO DE MADEIRA SUSPENSO 4 PORTAS           | 9-CAMPO GRANDE    | 79,17                 | 475,00             |
| 9,002       | 1          | MESA BANCADA                                   | 9-CAMPO GRANDE    | 91,00                 | 91,00              |
| 9,003       | 1          | ARMÁRIO DE MADEIRA 4 PRATELEIRAS               | 9-CAMPO GRANDE    | 73,00                 | 73,00              |
| 9,004       | 1          | RACK INTERNET                                  | 9-CAMPO GRANDE    | 105,00                | 105,00             |
| 9,005       | 2          | MODEM  | 9-CAMPO GRANDE    | 18,00                 | 36,00              |
| 9,006       | 1          | AR CONDICIONADO SPLIT LG                       | 9-CAMPO GRANDE    | 441,00                | 441,00             |
| 9,007       | 1          | COFRE  | 9-CAMPO GRANDE    | 153,00                | 153,00             |
| 9,008       | 1          | ESCADA DE MANUTENÇÃO 5 DEGRAUS                 | 9-CAMPO GRANDE    | 760,00                | 760,00             |
| 9,009       | 2          | ESCADA DE MANUTENÇÃO 7 DEGRAUS                 | 9-CAMPO GRANDE    | 760,00                | 1.520,00           |
| 9,010       | 1          | ESCADA DE MANUTENÇÃO 9 DEGRAUS                 | 9-CAMPO GRANDE    | 760,00                | 760,00             |
| 9,011       | 1          | ESCADA DE MANUTENÇÃO 12 DEGRAUS                | 9-CAMPO GRANDE    | 760,00                | 760,00             |
| 9,012       | 1          | PLATAFORMA AÉREA                               | 9-CAMPO GRANDE    | 975,00                | 975,00             |
| 9,013       | 1          | CARRO TRANSP. PNEU/MACACO                      | 9-CAMPO GRANDE    | 729,00                | 729,00             |
| 9,014       | 2          | ESCADA PAX (DE ACESSO À AERONAVE)              | 9-CAMPO GRANDE    | 760,00                | 1.520,00           |
| 9,015       | 1          | CAMBÃO   | 9-CAMPO GRANDE    | 4.008,00              | 4.008,00           |
| 9,016       | 2          | CARRO DE INFLAMÁVEL                            | 9-CAMPO GRANDE    | 364,50                | 729,00             |
| 9,017       | 1          | CARRO DE RESÍDUOS PERIGOSOS                    | 9-CAMPO GRANDE    | 291,00                | 291,00             |
| 9,018       | 1          | CARRO DE RESÍDUOS CONTAMINADOS                 | 9-CAMPO GRANDE    | 291,00                | 291,00             |
| 9,019       | 1          | CARRO DE N2                                    | 9-CAMPO GRANDE    | 73,00                 | 73,00              |
| 9,020       | 2          | BANDEJA DE COLETA DE RESÍDUOS MANUTENÇÃO       | 9-CAMPO GRANDE    | 109,00                | 218,00             |
| 9,021       | 4          | MESA DE ESCRITÓRIO                             | 9-CAMPO GRANDE    | 91,00                 | 364,00             |
| 9,022       | 4          | ARMÁRIO DE MADEIRA ESCRITÓRIO PEQUENO 2 PORTAS | 9-CAMPO GRANDE    | 79,25                 | 317,00             |
| 9,023       | 2          | ARMÁRIO DE MADEIRA ESCRITÓRIO GRANDE 2 PORTAS  | 9-CAMPO GRANDE    | 137,00                | 274,00             |
| 9,024       | 10         | CADEIRAS DE ESCRITÓRIO                         | 9-CAMPO GRANDE    | 43,70                 | 437,00             |
| 9,025       | 6          | ARMÁRIO DE FERRO (COM NICHOS)                  | 9-CAMPO GRANDE    | 72,83                 | 437,00             |
| 9,026       | 11         | PRATELEIRAS DE FERRO                           | 9-CAMPO GRANDE    | 79,64                 | 876,00             |
| 9,027       | 3          | ARMÁRIO DE FERRO 4 PORTAS (FUNCIONÁRIOS)       | 9-CAMPO GRANDE    | 73,00                 | 219,00             |
| 9,028       | 1          | ARMÁRIO DE FERRO 8 PORTAS (FUNCIONÁRIOS)       | 9-CAMPO GRANDE    | 73,00                 | 73,00              |
| 9,029       | 1          | ARMÁRIO DE FERRO 2 PORTAS (FUNCIONÁRIOS)       | 9-CAMPO GRANDE    | 73,00                 | 73,00              |
| 9,030       | 1          | ARMÁRIO DE FERRO ARQUIVO                       | 9-CAMPO GRANDE    | 51,00                 | 51,00              |
| 9,031       | 5          | GAVETEIRO                                      | 9-CAMPO GRANDE    | 52,80                 | 264,00             |
| 9,032       | 1          | MESA BANCADA                                   | 9-CAMPO GRANDE    | 91,00                 | 91,00              |
| 9,033       | 1          | TOTEM DE AUTO ATENDIMENTO                      | 9-CAMPO GRANDE    | 613,00                | 613,00             |
| 9,034       | 2          | BALCÃO DE APOIO AO EMBARQUE                    | 9-CAMPO GRANDE    | 91,00                 | 182,00             |

**RELATÓRIO DE BENS ARRECADADOS****DATA BASE: JULHO / 2021****VALORES EM R\$****EMPRESA: MASSA FALIDA DE OCEANAIR LINHAS AÉREAS**

| <b>ITEM</b> | <b>QTD</b> | <b>DESCRIÇÃO</b>                                       | <b>LOCALIDADE</b> | <b>VALOR UNITÁRIO</b> | <b>TOTAL VENDA</b> |
|-------------|------------|--|-------------------|-----------------------|--------------------|
| 9,035       | 5          | SUPORTE PARA RODA DE AVIÃO                             | 9-CAMPO GRANDE    | 996,00                | 4.980,00           |
| 9,036       | 3          | DIVISOR DE FLUXO COM DISPLAY A4                        | 9-CAMPO GRANDE    | 96,67                 | 290,00             |
| 9,037       | 7          | EXTINTOR DE INCÊNDIO                                   | 9-CAMPO GRANDE    | 25,57                 | 179,00             |
| 9,038       | 1          | ESCADA DE ALUMÍNIO PEQUENA (DOMÉSTICA)                 | 9-CAMPO GRANDE    | 89,00                 | 89,00              |
| 9,039       | 1          | BEBEDOURO COM GALÃO 20L                                | 9-CAMPO GRANDE    | 84,00                 | 84,00              |
| 9,040       | 1          | APARELHO DESUMIDIFICADOR                               | 9-CAMPO GRANDE    | 237,00                | 237,00             |
| 9,041       | 6          | ESTABILIZADORES (COMPUTADOR)                           | 9-CAMPO GRANDE    | 65,50                 | 393,00             |
| 9,042       | 1          | CAIXA DE SOM (COMPUTADOR)                              | 9-CAMPO GRANDE    | 11,00                 | 11,00              |
| 9,043       | 1          | DOLLY - LANDING GEAR MLG E ITEM VERDE NÃO IDENTIFICADO | 9-CAMPO GRANDE    | 16.067,00             | 16.067,00          |
| 9,044       | 1          | ITENS DIVERSOS - SERVIÇOS DE MANUTENÇÃO                | 9-CAMPO GRANDE    | 9.894,00              | 9.894,00           |
| 10,000      |            | <b>TOTAL CAMPO GRANDE</b>                              |                   |                       | <b>50.503,00</b>   |

**RELATÓRIO DE BENS ARRECADADOS****DATA BASE: JULHO / 2021****VALORES EM R\$****EMPRESA: MASSA FALIDA DE OCEANAIR LINHAS AÉREAS**

| <b>ITEM</b> | <b>QTD</b> | <b>DESCRIÇÃO</b>   | <b>LOCALIDADE</b> | <b>VALOR UNITÁRIO</b> | <b>TOTAL VENDA</b> |
|-------------|------------|--|-------------------|-----------------------|--------------------|
| 10,001      | 1          | PLATAFORMA DE SERVIÇO                                      | 10-CUIABÁ         | 975,00                | 975,00             |
| 10,002      | 2          | ESCADAS DE SERVIÇO   | 10-CUIABÁ         | 760,00                | 1.520,00           |
| 10,003      | 3          | BARRAS DE PUSH-BACK  | 10-CUIABÁ         | 4.007,67              | 12.023,00          |
| 10,004      | 1          | CARRINHO PARA GUARDA DE MATERIAL                           | 10-CUIABÁ         | 109,00                | 109,00             |
| 10,005      | 1          | GAIOLA FIXA PARA GUARDA DE MATERIAL                        | 10-CUIABÁ         | 164,00                | 164,00             |
| 10,006      | 3          | PRATELEIRAS DE AÇO   | 10-CUIABÁ         | 34,00                 | 102,00             |
| 10,007      | 6          | ARMÁRIOS DE AÇO  | 10-CUIABÁ         | 128,67                | 772,00             |
| 10,008      | 1          | RECIPIENTE PARA GUARDA DE LÂMPADAS USADAS                  | 10-CUIABÁ         | 59,00                 | 59,00              |
| 10,009      | 1          | ARMÁRIO TIPO ROUPEIRO                                      | 10-CUIABÁ         | 130,00                | 130,00             |
| 10,010      | 1          | BEBEDOURO  | 10-CUIABÁ         | 84,00                 | 84,00              |
| 10,011      | 1          | COFRE  | 10-CUIABÁ         | 153,00                | 153,00             |
| 10,012      | 2          | GAVETEIROS   | 10-CUIABÁ         | 53,00                 | 106,00             |
| 10,013      | 2          | MESAS DE ESCRITÓRIO  | 10-CUIABÁ         | 91,00                 | 182,00             |
| 10,014      | 4          | ARMÁRIOS DE 02 PORTAS                                      | 10-CUIABÁ         | 79,25                 | 317,00             |
| 10,015      | 1          | ESTAÇÃO DE RÁDIO FIXA E ALGUNS EQUIPAMENTOS DE INFORMÁTICA | 10-CUIABÁ         | 437,00                | 437,00             |
| 10,016      | 1          | FRIGOBAR PEQUENO   | 10-CUIABÁ         | 156,00                | 156,00             |
| 10,017      | 1          | VENTILADOR   | 10-CUIABÁ         | 39,00                 | 39,00              |
| 10,018      | 1          | QUADRO MURAL   | 10-CUIABÁ         | 41,00                 | 41,00              |
| 10,019      | 3          | CADEIRAS DE RODA   | 10-CUIABÁ         | 94,67                 | 284,00             |
| 10,020      | 4          | ESTRUTURAS MÓVEIS DE ATENDIMENTO                           | 10-CUIABÁ         | 109,25                | 437,00             |
| 10,021      | 1          | RELÓGIO PONTO MADIS MD 1704                                | 10-CUIABÁ         | 364,00                | 364,00             |
| 10,022      | 8          | CADEIRAS   | 10-CUIABÁ         | 43,75                 | 350,00             |
| 11,000      |            | <b>TOTAL CUIABÁ</b>  |                   |                       | <b>18.804,00</b>   |

**RELATÓRIO DE BENS ARRECADADOS**

DATA BASE: JULHO / 2021

VALORES EM R\$

EMPRESA: MASSA FALIDA DE OCEANAIR LINHAS AÉREAS

| ITEM   | QTD | DESCRIÇÃO   | LOCALIDADE   | VALOR UNITÁRIO | TOTAL VENDA |
|--------|-----|---|--------------|----------------|-------------|
| 11,001 | 4   | ESCADAS DE ACESSO A AERONAVES                                     | 11-PETROLINA | 4.234,00       | 16.936,00   |
| 11,002 | 1   | FONTE DE FORÇA HOBART   | 11-PETROLINA | 8.117,00       | 8.117,00    |
| 11,003 | 1   | REBOQUE PARA TRANSPORTE DE MATERIAIS                              | 11-PETROLINA | 38,00          | 38,00       |
| 11,004 | 1   | GUINCHO GIRAFÁ  | 11-PETROLINA | 373,00         | 373,00      |
| 11,005 | 1   | AUTOMÓVEL RENAULT KANGOO  | 11-PETROLINA | 13.454,00      | 13.454,00   |
| 11,006 | 1   | CONTAINER PARA RECOLHIMENTO DE EMBALAGENS DE ÓLEOS LUBRIFICANTES  | 11-PETROLINA | 117,00         | 117,00      |
| 11,007 | 1   | TUBO DE AR COMPRIMIDO   | 11-PETROLINA | 310,00         | 310,00      |
| 11,008 | 1   | ESTRUTURA METÁLICA PARA GUARDA DE MATERIAIS DA ÁREA DE MANUTENÇÃO | 11-PETROLINA | 219,00         | 219,00      |
| 11,009 | 1   | REBOQUE DE METAL  | 11-PETROLINA | 328,00         | 328,00      |
| 11,010 | 1   | ESCALA DE ACESSO PARA MANUTENÇÃO DE AERONAVES                     | 11-PETROLINA | 760,00         | 760,00      |
| 11,011 | 3   | ESCADAS DE ACESSO PARA MANUTENÇÃO DE AERONAVES                    | 11-PETROLINA | 760,00         | 2.280,00    |
| 11,012 | 2   | PNEUS USADOS  | 11-PETROLINA | 3,00           | 6,00        |
| 11,013 | 1   | EXTINTOR DE INCÊNDIO  | 11-PETROLINA | 26,00          | 26,00       |
| 11,014 | 1   | BANDEJA METÁLICA PARA CONTENÇÃO DE FLUIDOS                        | 11-PETROLINA | 109,00         | 109,00      |
| 11,015 | 1   | ABRIDOR DE LATAS DE PAREDE  | 11-PETROLINA | 27,00          | 27,00       |
| 11,016 | 1   | AR CONDICIONADO SPLIT E SUA UNIDADE CONDENSADORA                  | 11-PETROLINA | 441,00         | 441,00      |
| 11,017 | 1   | BANDEJA DE CONTENÇÃO DE FLUIDOS                                   | 11-PETROLINA | 109,00         | 109,00      |
| 11,018 | 1   | BANDEJA DE CONTENÇÃO DE FLUIDOS                                   | 11-PETROLINA | 109,00         | 109,00      |
| 11,019 | 1   | CONTENÇÃO DE FLUIDO LUBRIFICANTE PARA RECICLAGEM                  | 11-PETROLINA | 73,00          | 73,00       |
| 11,020 | 1   | ESTANTE DE METAL  | 11-PETROLINA | 34,00          | 34,00       |
| 11,021 | 1   | FABRICADORA DE GELO   | 11-PETROLINA | 1.533,00       | 1.533,00    |
| 11,022 | 1   | PIPE ADAPTING-WATER DRAIN - 98D28104000000                        | 11-PETROLINA | 2.476,00       | 2.476,00    |
| 11,023 | 1   | MEDIDOR DE PRESSÃO DE PNEU  | 11-PETROLINA | 109,00         | 109,00      |
| 11,024 | 3   | MESAS DE ESCRITÓRIO   | 11-PETROLINA | 91,00          | 273,00      |
| 11,025 | 4   | CADEIRAS DE ESCRITÓRIO  | 11-PETROLINA | 43,75          | 175,00      |
| 11,026 | 1   | RELÓGIO DE MARCAÇÃO DE PONTO DE FREQUÊNCIA MENSAL                 | 11-PETROLINA | 135,00         | 135,00      |
| 11,027 | 1   | TERMÔMETRO (TEMPERATURA E UMIDADE)                                | 11-PETROLINA | 41,00          | 41,00       |
| 11,028 | 1   | TELEFONE DIGITAL YEALINK  | 11-PETROLINA | 89,00          | 89,00       |
| 11,029 | 1   | TELEFONE ANALÓGICO SIEMENS  | 11-PETROLINA | 10,00          | 10,00       |
| 11,030 | 1   | PORTA CD COM ALGUNS CDS   | 11-PETROLINA | 7,00           | 7,00        |
| 11,031 | 1   | ARMÁRIO DE METAL COM 4 (QUATRO) GAVETAS                           | 11-PETROLINA | 146,00         | 146,00      |
| 11,032 | 1   | PNEU PEQUENO  | 11-PETROLINA | 2.652,00       | 2.652,00    |
| 11,033 | 1   | PNEU MAIOR DE AERONAVE  | 11-PETROLINA | 4.688,00       | 4.688,00    |

**RELATÓRIO DE BENS ARRECADADOS**

DATA BASE: JULHO / 2021

VALORES EM R\$

EMPRESA: MASSA FALIDA DE OCEANAIR LINHAS AÉREAS

| ITEM   | QTD | DESCRIÇÃO                                     | LOCALIDADE   | VALOR UNITÁRIO | TOTAL VENDA |
|--------|-----|---|--------------|----------------|-------------|
| 11,034 | 1   | SUPORTE DE RODAS PARA DOIS PNEUS              | 11-PETROLINA | 996,00         | 996,00      |
| 11,035 | 1   | PNEU PEQUENO DE AERONAVE                      | 11-PETROLINA | 2.652,00       | 2.652,00    |
| 11,036 | 1   | SUPORTE DE RODAS PARA DOIS PNEUS              | 11-PETROLINA | 996,00         | 996,00      |
| 11,037 | 1   | PORTA PEÇAS PEQUENAS POSIÇÃO SUPERIOR)        | 11-PETROLINA | 4,00           | 4,00        |
| 11,038 | 1   | PEDAÇO DE PISO DE BORRACHA                    | 11-PETROLINA | 19,00          | 19,00       |
| 11,039 | 1   | DESUMIDIFICADOR                               | 11-PETROLINA | 423,00         | 423,00      |
| 11,040 | 1   | LUMINÁRIA                                     | 11-PETROLINA | 13,00          | 13,00       |
| 11,041 | 1   | ESTANTE DE METAL                              | 11-PETROLINA | 34,00          | 34,00       |
| 11,042 | 4   | PROTECTOR MLG BRAKE CHANGE                    | 11-PETROLINA | 593,50         | 2.374,00    |
| 11,043 | 4   | ALMOFADAS DE SEGURANÇA                        | 11-PETROLINA | 18,25          | 73,00       |
| 11,044 | 1   | PACOTE DE MANTA ABSORVEDORA DE COMBUSTÍVEL E  | 11-PETROLINA | 64,00          | 64,00       |
| 11,045 | 1   | REGULADOR DE GAS COMPRIMIDO                   | 11-PETROLINA | 174,00         | 174,00      |
| 11,046 | 1   | PORTA PEÇAS PEQUENAS                          | 11-PETROLINA | 16,00          | 16,00       |
| 11,047 | 1   | SERRA DE METAL                                | 11-PETROLINA | 6,00           | 6,00        |
| 11,048 | 1   | TESOURA CORTA METAL                           | 11-PETROLINA | 15,00          | 15,00       |
| 11,049 | 1   | MANGUEIRAS DE BORRACHA                        | 11-PETROLINA | 11,00          | 11,00       |
| 11,050 | 4   | LUMINÁRIAS                                    | 11-PETROLINA | 5,00           | 20,00       |
| 11,051 | 1   | ESTANTE DE METAL                              | 11-PETROLINA | 34,00          | 34,00       |
| 11,052 | 1   | MALETA  | 11-PETROLINA | 36,00          | 36,00       |
| 11,053 | 4   | PEÇAS PARA USO EM AERONAVES                   | 11-PETROLINA | 291,50         | 1.166,00    |
| 11,054 | 1   | REBOCADOR                                     | 11-PETROLINA | 36,00          | 36,00       |
| 11,055 | 1   | BARRA DE METAL                                | 11-PETROLINA | 55,00          | 55,00       |
| 11,056 | 1   | MANGUEIRA DE BORRACHA                         | 11-PETROLINA | 4,00           | 4,00        |
| 11,057 | 2   | REGULADOR DE GAS COMPRIMIDO                   | 11-PETROLINA | 174,00         | 348,00      |
| 11,058 | 1   | MALETA DE FERRAMENTAS                         | 11-PETROLINA | 73,00          | 73,00       |
| 11,059 | 12  | PORTA PARAFUSOS, PORCAS E ARRUELA             | 11-PETROLINA | 18,25          | 219,00      |
| 11,060 | 1   | BOMBA MANUAL HIDRAULICA - HIX 4001-0G         | 11-PETROLINA | 6.890,00       | 6.890,00    |
| 11,061 | 1   | QUADRO MURAL                                  | 11-PETROLINA | 41,00          | 41,00       |
| 11,062 | 1   | ARMÁRIO DE METAL COM VÁRIAS GAVETAS PARA GUAÍ | 11-PETROLINA | 328,00         | 328,00      |
| 11,063 | 1   | ESTANTE DE METAL                              | 11-PETROLINA | 34,00          | 34,00       |
| 11,064 | 1   | CADEIRA DE ESCRITÓRIO                         | 11-PETROLINA | 44,00          | 44,00       |
| 11,065 | 1   | DESUMIDIFICADOR ARSEC                         | 11-PETROLINA | 423,00         | 423,00      |
| 11,066 | 1   | QUADRO MURAL                                  | 11-PETROLINA | 41,00          | 41,00       |
| 11,067 | 1   | ARMÁRIO DE MADEIRA PARA ESCRITÓRIO            | 11-PETROLINA | 79,00          | 79,00       |
| 11,068 | 1   | ARMÁRIO DE MADEIRA PARA ESCRITÓRIO            | 11-PETROLINA | 79,00          | 79,00       |



**RELATÓRIO DE BENS ARRECADADOS****DATA BASE: JULHO / 2021****VALORES EM R\$****EMPRESA: MASSA FALIDA DE OCEANAIR LINHAS AÉREAS**

| <b>ITEM</b> | <b>QTD</b> | <b>DESCRIÇÃO</b>                                 | <b>LOCALIDADE</b> | <b>VALOR UNITÁRIO</b> | <b>TOTAL VENDA</b> |
|-------------|------------|--|-------------------|-----------------------|--------------------|
| 11,069      | 1          | ESTANTE DE METAL                                 | 11-PETROLINA      | 34,00                 | 34,00              |
| 11,070      | 1          | ARMÁRIO DE MADEIRA PEQUENO                       | 11-PETROLINA      | 79,00                 | 79,00              |
| 11,071      | 3          | ARMÁRIOS DE METAL TIPO ROUPEIRO                  | 11-PETROLINA      | 109,33                | 328,00             |
| 11,072      | 1          | CADEIRA DE ESCRITÓRIO                            | 11-PETROLINA      | 44,00                 | 44,00              |
| 11,073      | 1          | CAFETEIRA  | 11-PETROLINA      | 22,00                 | 22,00              |
| 11,074      | 1          | SANDUICHEIRA                                     | 11-PETROLINA      | 17,00                 | 17,00              |
| 11,075      | 2          | GARFOS PARA REBOQUE DE AERONAVES                 | 11-PETROLINA      | 4.007,50              | 8.015,00           |
| 11,076      | 1          | NOBREAK  | 11-PETROLINA      | 66,00                 | 66,00              |
| 11,077      | 1          | SWITCH PARA ATENDIMENTO AO SISTEMA DE TELECOM    | 11-PETROLINA      | 51,00                 | 51,00              |
| 11,078      | 1          | RÁDIO TRANSECTOR FIXO EM VHF                     | 11-PETROLINA      | 3.188,00              | 3.188,00           |
| 11,079      | 1          | ANTENA PARA RADIOCOMUNICAÇÃO                     | 11-PETROLINA      | 255,00                | 255,00             |
| 11,080      | 1          | ESTANTE DE MADEIRA PARA PAREDE                   | 11-PETROLINA      | 29,00                 | 29,00              |
| 11,081      | 1          | CADEIRA DE ESCRITÓRIO                            | 11-PETROLINA      | 44,00                 | 44,00              |
| 11,082      | 1          | CADEIRA DE ESCRITÓRIO                            | 11-PETROLINA      | 44,00                 | 44,00              |
| 11,083      | 1          | ARMÁRIO DE METAL TIPO ROUPEIRO                   | 11-PETROLINA      | 73,00                 | 73,00              |
| 11,084      | 1          | MESA DE ESCRITÓRIO                               | 11-PETROLINA      | 91,00                 | 91,00              |
| 11,085      | 1          | MESA DE ESCRITÓRIO                               | 11-PETROLINA      | 91,00                 | 91,00              |
| 11,086      | 1          | PRANCHA TIPO PRATELEIRA DE PAREDE                | 11-PETROLINA      | 5,00                  | 5,00               |
| 11,087      | 1          | BASE DE MESA DE ESCRITÓRIO                       | 11-PETROLINA      | 91,00                 | 91,00              |
| 11,088      | 1          | CAIXA DE PAPELÃO CONTENDO FARDAMENTOS            | 11-PETROLINA      | 73,00                 | 73,00              |
| 11,089      | 1          | QUADRO BRANCO DE ALUMÍNIO                        | 11-PETROLINA      | 49,00                 | 49,00              |
| 11,090      | 1          | ARMÁRIO DE MADEIRA PARA PAREDE COM TRÊS PORTA    | 11-PETROLINA      | 79,00                 | 79,00              |
| 11,091      | 1          | ARMÁRIO DE MADEIRA PARA PAREDE COM TRÊS PORTA    | 11-PETROLINA      | 79,00                 | 79,00              |
| 11,092      | 1          | ARMÁRIO DE MADEIRA PARA PAREDE COM QUATRO PORTA  | 11-PETROLINA      | 79,00                 | 79,00              |
| 11,093      | 2          | GAVETEIROS DE DUAS GAVETAS                       | 11-PETROLINA      | 53,00                 | 106,00             |
| 11,094      | 1          | EXTINTOR DE INCÊNDIO                             | 11-PETROLINA      | 26,00                 | 26,00              |
| 11,095      | 1          | QUADRO MURAL DE MADEIRA                          | 11-PETROLINA      | 41,00                 | 41,00              |
| 11,096      | 1          | ESTANTE DE METAL                                 | 11-PETROLINA      | 34,00                 | 34,00              |
| 11,097      | 12         | MALAS USADAS DE PASSAGEIROS                      | 11-PETROLINA      | 54,67                 | 656,00             |
| 11,098      | 1          | TESTEIRA USADA NO BVRI DO TC DE CHECK IN DA OCEA | 11-PETROLINA      | 128,00                | 128,00             |
| 11,099      | 1          | TOTEM DE DIVULGAÇÃO                              | 11-PETROLINA      | 128,00                | 128,00             |
| 11,100      | 3          | CAIXAS DE PLÁSTICO PARA DEFINIÇÃO DE TAMANHO DI  | 11-PETROLINA      | 3,00                  | 9,00               |
| 11,101      | 1          | ARMÁRIO DE MADEIRA PARA PAREDE DE TRÊS PORTAS    | 11-PETROLINA      | 79,00                 | 79,00              |
| 11,102      | 1          | ARMÁRIO DE MADEIRA PARA PAREDE SEM PORTAS        | 11-PETROLINA      | 79,00                 | 79,00              |
| 11,103      | 1          | BALCÃO DE ATENDIMENTO                            | 11-PETROLINA      | 109,00                | 109,00             |

**RELATÓRIO DE BENS ARRECADADOS**

DATA BASE: JULHO / 2021

VALORES EM R\$

EMPRESA: MASSA FALIDA DE OCEANAIR LINHAS AÉREAS

| ITEM   | QTD | DESCRIÇÃO                                      | LOCALIDADE   | VALOR UNITÁRIO | TOTAL VENDA      |
|--------|-----|--|--------------|----------------|------------------|
| 11,104 | 1   | COMPUTADOR (CPU) HP                            | 11-PETROLINA | 182,00         | 182,00           |
| 11,105 | 2   | NOBREAKS                                       | 11-PETROLINA | 33,00          | 66,00            |
| 11,106 | 3   | NOBREAKS                                       | 11-PETROLINA | 33,00          | 99,00            |
| 11,107 | 2   | NOBREAKS                                       | 11-PETROLINA | 33,00          | 66,00            |
| 11,108 | 1   | ARMÁRIO DE MADEIRA PARA ESCRITÓRIO             | 11-PETROLINA | 79,00          | 79,00            |
| 11,109 | 2   | CAIXAS DE PAPELÃO CONTENDO COLETES REFLETIVOS  | 11-PETROLINA | 65,50          | 131,00           |
| 11,110 | 1   | TOTEM DE AUTOATENDIMENTO                       | 11-PETROLINA | 613,00         | 613,00           |
| 11,111 | 1   | CAIXA DE PAPELÃO CONTENDO NOBREAKS E OUTROS E  | 11-PETROLINA | 89,00          | 89,00            |
| 11,112 | 1   | CAIXA DE PAPELÃO CONTENDO MONITOR, TECLADO E S | 11-PETROLINA | 73,00          | 73,00            |
| 11,113 | 2   | SUPORTE PARA PÉS                               | 11-PETROLINA | 15,50          | 31,00            |
| 11,114 | 1   | CADEIRA PARA PNE                               | 11-PETROLINA | 182,00         | 182,00           |
| 11,115 | 4   | PRANCHAS DE MADEIRA                            | 11-PETROLINA | 7,25           | 29,00            |
| 11,116 | 4   | PRANCHAS DE MADEIRA                            | 11-PETROLINA | 7,25           | 29,00            |
| 11,117 | 2   | DIVISÓRIAS DE MADEIRA                          | 11-PETROLINA | 29,00          | 58,00            |
| 11,118 | 1   | PRANCHA DE MADEIRA                             | 11-PETROLINA | 29,00          | 29,00            |
| 11,119 | 1   | COFRE  | 11-PETROLINA | 153,00         | 153,00           |
| 11,120 | 1   | SUPORTE PARA PÉS                               | 11-PETROLINA | 15,00          | 15,00            |
| 11,121 | 1   | GARRAFÃO DE PLÁSTICO DE 20 LITROS PARA ACONDIC | 11-PETROLINA | 7,00           | 7,00             |
| 11,122 | 1   | GARRAFÃO DE PLÁSTICO DE 20 LITROS PARA ACONDIC | 11-PETROLINA | 7,00           | 7,00             |
| 11,123 | 1   | GAVETEIRO COM TRÊS COMPARTIMENTOS              | 11-PETROLINA | 53,00          | 53,00            |
| 11,124 | 2   | CADEIRAS DE ESCRITÓRIO                         | 11-PETROLINA | 43,50          | 87,00            |
| 11,125 | 1   | TESTEIRA PEQUENA                               | 11-PETROLINA | 64,00          | 64,00            |
| 11,126 | 1   | CADEIRA DE RODAS                               | 11-PETROLINA | 95,00          | 95,00            |
| 11,127 | 1   | CARRO ESCALADOR STAIR TRACK                    | 11-PETROLINA | 5.915,00       | 5.915,00         |
| 11,128 | 1   | CADEIRA DE RODAS                               | 11-PETROLINA | 95,00          | 95,00            |
| 11,129 | 1   | CAIXA DE PAPELÃO CONTENDO VÁRIOS RÁDIOS TRANS  | 11-PETROLINA | 291,00         | 291,00           |
| 11,130 | 4   | LIXEIRAS DE PLÁSTICO SEM TAMPA                 | 11-PETROLINA | 4,00           | 16,00            |
| 11,131 | 6   | DIVISORES DE FLUXO TAMANHO GRANDE EM METAL     | 11-PETROLINA | 96,50          | 579,00           |
| 11,132 | 2   | ESTRUTURAS DE METAL COMO BASE PARA MESA DE ES  | 11-PETROLINA | 54,50          | 109,00           |
| 11,133 | 1   | MÓDULO DE MADEIRA COM QUATRO COMPARTIMENTO     | 11-PETROLINA | 29,00          | 29,00            |
| 11,134 | 2   | IMPRESSORAS DE RECIBOS                         | 11-PETROLINA | 237,00         | 474,00           |
| 11,135 | 1   | ARMÁRIO DE PAREDE PARA PAREDE COM DUAS PORTAS  | 11-PETROLINA | 79,00          | 79,00            |
| 12,000 |     | <b>TOTAL PETROLINA</b>                         |              |                | <b>98.165,00</b> |

**RELATÓRIO DE BENS ARRECADADOS**

DATA BASE: JULHO / 2021

VALORES EM R\$

EMPRESA: MASSA FALIDA DE OCEANAIR LINHAS AÉREAS

| ITEM   | QTD | DESCRIÇÃO                                     | LOCALIDADE | VALOR UNITÁRIO | TOTAL VENDA |
|--------|-----|---|------------|----------------|-------------|
| 12,001 | 4   | IMPRESSORA DE BILHETE ZEBRA TLP 2844          | 12-ILHÉUS  | 255,00         | 1.020,00    |
| 12,002 | 5   | IMPRESSORA DE BILHETE EPSON M244 A            | 12-ILHÉUS  | 153,20         | 766,00      |
| 12,003 | 2   | IMPRESSORA DE BILHETE EPSON M129 H            | 12-ILHÉUS  | 237,00         | 474,00      |
| 12,004 | 1   | IMPRESSORA HP CB 532 A                        | 12-ILHÉUS  | 237,00         | 237,00      |
| 12,005 | 2   | IMPRESSORA HP LASER JET M 2727 NF             | 12-ILHÉUS  | 328,00         | 656,00      |
| 12,006 | 2   | IMPRESSORA LEXMARK X 264 DN                   | 12-ILHÉUS  | 237,00         | 474,00      |
| 12,007 | 10  | COMPUTADOR HP                                 | 12-ILHÉUS  | 181,80         | 1.818,00    |
| 12,008 | 7   | TELA/MONITOR                                  | 12-ILHÉUS  | 72,86          | 510,00      |
| 12,009 | 1   | TOTEN DE CHECK-IN ELETRÔNICO                  | 12-ILHÉUS  | 613,00         | 613,00      |
| 12,010 | 13  | CARTUCHO DE TONER GRUPO LINE                  | 12-ILHÉUS  | 10,23          | 133,00      |
| 12,011 | 6   | MÁQUINA DE CARTÃO DE CRÉDITO/DÉBITO           | 12-ILHÉUS  | 59,00          | 354,00      |
| 12,012 | 1   | PONTO ELETRÔNICO MADIS MD-REP V4 BB           | 12-ILHÉUS  | 135,00         | 135,00      |
| 12,013 | 1   | PONTO ELETRÔNICO MADIS MD 1704                | 12-ILHÉUS  | 364,00         | 364,00      |
| 12,014 | 3   | ESTABILIZADOR DE ENERGIA ENERMAX POWER T1000  | 12-ILHÉUS  | 65,67          | 197,00      |
| 12,015 | 1   | ESTABILIZADOR DE ENERGIA APC SOL G4           | 12-ILHÉUS  | 123,00         | 123,00      |
| 12,016 | 1   | COFRE   | 12-ILHÉUS  | 153,00         | 153,00      |
| 12,017 | 1   | BEBEDOURO NEWMAQ                              | 12-ILHÉUS  | 84,00          | 84,00       |
| 12,018 | 1   | BEBEDOURO KARINA                              | 12-ILHÉUS  | 84,00          | 84,00       |
| 12,019 | 5   | EXTINTORES DE INCÊNDIO                        | 12-ILHÉUS  | 25,60          | 128,00      |
| 12,020 | 3   | CADEIRA DE RODAS                              | 12-ILHÉUS  | 94,67          | 284,00      |
| 12,021 | 30  | GUARDA SOL/ CHUVA PERSONALISADOS              | 12-ILHÉUS  | 30,67          | 920,00      |
| 12,022 | 4   | DIVISORES DE FLUXO UNIFILA BRASIL             | 12-ILHÉUS  | 96,50          | 386,00      |
| 12,023 | 2   | MESA DE ESCRITÓRIO                            | 12-ILHÉUS  | 91,00          | 182,00      |
| 12,024 | 1   | CADEIRA DE ESCRITÓRIO                         | 12-ILHÉUS  | 44,00          | 44,00       |
| 12,025 | 1   | ARMÁRIO DE ESCRITÓRIO                         | 12-ILHÉUS  | 79,00          | 79,00       |
| 12,026 | 1   | ARMÁRIO METÁLICO DE VESTIÁRIO 16 DIVISÕES     | 12-ILHÉUS  | 109,00         | 109,00      |
| 12,027 | 2   | ARMÁRIO P/ COMPUTADOR DE SALA DE EMBARQUE     | 12-ILHÉUS  | 80,00          | 160,00      |
| 12,028 | 1   | DESUMIDIFICADOR ARSEC                         | 12-ILHÉUS  | 423,00         | 423,00      |
| 12,029 | 2   | ARMÁRIO METÁLICO SETOR DE MANUTENÇÃO          | 12-ILHÉUS  | 273,00         | 546,00      |
| 12,030 | 1   | MACACO HIDRÁULICO 65 TON. MALABAR M 8714      | 12-ILHÉUS  | 1.313,00       | 1.313,00    |
| 12,031 | 1   | BARRA DE REBOQUE DE AERONAVES                 | 12-ILHÉUS  | 4.008,00       | 4.008,00    |
| 12,032 | 2   | ESCADA DE ACESSO DE PAX A AERONAVES           | 12-ILHÉUS  | 4.234,00       | 8.468,00    |
| 12,033 | 1   | CILINDRO DE GÁS                               | 12-ILHÉUS  | 310,00         | 310,00      |
| 12,034 | 1   | APARELHO DE AR CONDICIONADO SPRINGER MAXIFLEX | 12-ILHÉUS  | 330,00         | 330,00      |
| 12,035 | 1   | TR CINCHING DEVICE AIRCELLE CODE F3700        | 12-ILHÉUS  | 658,00         | 658,00      |

**RELATÓRIO DE BENS ARRECADADOS****DATA BASE: JULHO / 2021****VALORES EM R\$****EMPRESA: MASSA FALIDA DE OCEANAIR LINHAS AÉREAS**

| <b>ITEM</b> | <b>QTD</b> | <b>DESCRIÇÃO</b>                            | <b>LOCALIDADE</b> | <b>VALOR UNITÁRIO</b> | <b>TOTAL VENDA</b> |
|-------------|------------|---|-------------------|-----------------------|--------------------|
| 12,036      | 1          | ADAPTER BRAKE SOLAR GROUP                   | 12-ILHÉUS         | 57,00                 | 57,00              |
| 12,037      | 1          | TORQUÍMETRO 0-100 LB/FT                     | 12-ILHÉUS         | 489,00                | 489,00             |
| 12,038      | 1          | TORQUÍMETRO 75-400 LB/FT                    | 12-ILHÉUS         | 489,00                | 489,00             |
| 12,039      | 2          | ROLOS DE ALUMÍNIO                           | 12-ILHÉUS         | 7,50                  | 15,00              |
| 12,040      | 1          | CONTAINER METÁLICO ADAPTADO PARA ESCRITÓRIO | 12-ILHÉUS         | 18,00                 | 18,00              |
| 13,000      |            | <b>TOTAL ILHÉUS</b>                         |                   |                       | <b>27.611,00</b>   |

**RELATÓRIO DE BENS ARRECADADOS**

DATA BASE: JULHO / 2021

VALORES EM R\$

EMPRESA: MASSA FALIDA DE OCEANAIR LINHAS AÉREAS

| ITEM   | QTD | DESCRIÇÃO   | LOCALIDADE         | VALOR UNITÁRIO | TOTAL VENDA |
|--------|-----|---|--------------------|----------------|-------------|
| 13,001 | 1   | BANCADA BRANCA  | 13- BELO HORIZONTE | 142,00         | 142,00      |
| 13,002 | 2   | MONITORES DA MARCA DELL   | 13- BELO HORIZONTE | 73,00          | 146,00      |
| 13,003 | 1   | IMPRESSORA CONTENDO ETIQUETA DE IDENTIFICAÇÃO DO GRUPO LINE- MARCA LEXMARK.   | 13- BELO HORIZONTE | 237,00         | 237,00      |
| 13,004 | 2   | CPUS (PATRIMÔNIO Nº19616 E19692)  | 13- BELO HORIZONTE | 182,00         | 364,00      |
| 13,005 | 3   | ESTABILIZADORES   | 13- BELO HORIZONTE | 65,67          | 197,00      |
| 13,006 | 2   | MOUSES  | 13- BELO HORIZONTE | 4,00           | 8,00        |
| 13,007 | 3   | CADEIRAS PRETAS -MARCA ELLO   | 13- BELO HORIZONTE | 36,33          | 109,00      |
| 13,008 | 1   | MESA BRANCA   | 13- BELO HORIZONTE | 55,00          | 55,00       |
| 13,009 | 1   | MONITOR MARCA DELL  | 13- BELO HORIZONTE | 73,00          | 73,00       |
| 13,010 | 1   | MOUSE MARCA DELL  | 13- BELO HORIZONTE | 4,00           | 4,00        |
| 13,011 | 1   | TECLADO MARCA DELL  | 13- BELO HORIZONTE | 19,00          | 19,00       |
| 13,012 | 1   | APARELHO DE TELEFONE FIXO PRETO MARCA INTEL BRAS. PLENO                       | 13- BELO HORIZONTE | 10,00          | 10,00       |
| 13,013 | 1   | CADEIRA   | 13- BELO HORIZONTE | 36,00          | 36,00       |
| 13,014 | 1   | CPU ( PATRIMÔNIO Nº19694)   | 13- BELO HORIZONTE | 182,00         | 182,00      |
| 13,015 | 1   | CADEIRA PRETA -MARCA ELLO.  | 13- BELO HORIZONTE | 36,00          | 36,00       |
| 13,016 | 1   | BEBEDOURO BRANCO MARCA KARINA   | 13- BELO HORIZONTE | 119,00         | 119,00      |
| 13,017 | 3   | LATAS DE LIXO INOX  | 13- BELO HORIZONTE | 8,67           | 26,00       |
| 13,018 | 1   | PAINEL DE AVISO   | 13- BELO HORIZONTE | 41,00          | 41,00       |
| 13,019 | 1   | ARMÁRIO BRANCO  | 13- BELO HORIZONTE | 113,00         | 113,00      |
| 13,020 | 1   | RELÓGIO DE PONTO MADIS  | 13- BELO HORIZONTE | 109,00         | 109,00      |
| 13,021 | 1   | LIXEIRA DE PLÁSTICO VERMELHA.   | 13- BELO HORIZONTE | 6,00           | 6,00        |
| 13,022 | 3   | GALÕES DE ÁGUA MINERAL DE 20 LITROS VAZIOS                                    | 13- BELO HORIZONTE | 7,33           | 22,00       |
| 13,023 | 2   | ARMÁRIOS DE METAL   | 13- BELO HORIZONTE | 48,50          | 97,00       |
| 13,024 | 11  | MÁSCARAS DE PROTEÇÃO RESPIRATÓRIA   | 13- BELO HORIZONTE | 3,55           | 39,00       |
| 13,025 | 1   | PROTETOR AURICULAR CONCHA   | 13- BELO HORIZONTE | 16,00          | 16,00       |
| 13,026 | 1   | ESTANTE ORGANIZADORA  | 13- BELO HORIZONTE | 34,00          | 34,00       |
| 13,027 | 14  | CAIXAS SEPARADORAS DE MATERIAIS VAZIAS  | 13- BELO HORIZONTE | 3,86           | 54,00       |
| 13,028 | 1   | KIT FARMÁCIA  | 13- BELO HORIZONTE | 25,00          | 25,00       |
| 13,029 | 2   | KITS PRIMEIROS SOCORROS   | 13- BELO HORIZONTE | 25,50          | 51,00       |
| 13,030 | 2   | TERMOS HIGRÔMETROS.   | 13- BELO HORIZONTE | 41,00          | 82,00       |
| 13,031 | 1   | UMIDIFICADOR DE AR  | 13- BELO HORIZONTE | 49,00          | 49,00       |
| 13,032 | 2   | BOBINAS DE CABO DE AÇO  | 13- BELO HORIZONTE | 17,50          | 35,00       |
| 13,033 | 1   | DESUMIDIFICADOR 250 ARSEC.  | 13- BELO HORIZONTE | 237,00         | 237,00      |
| 13,034 | 1   | CAIXA ARQUIVO VERMELHA COM ETIQUETA PLANO DE MANUTENÇÃO E FERMENTAS DIVERSAS. | 13- BELO HORIZONTE | 51,00          | 51,00       |

**RELATÓRIO DE BENS ARRECADADOS****DATA BASE: JULHO / 2021****VALORES EM R\$****EMPRESA: MASSA FALIDA DE OCEANAIR LINHAS AÉREAS**

| <b>ITEM</b>                 | <b>QTD</b> | <b>DESCRIÇÃO</b>  | <b>LOCALIDADE</b>  | <b>VALOR UNITÁRIO</b> | <b>TOTAL VENDA</b> |
|-----------------------------|------------|---|--------------------|-----------------------|--------------------|
| 13,035                      | 1          | ESCADA DE METAL   | 13- BELO HORIZONTE | 38,00                 | 38,00              |
| 13,036                      | 1          | DESUMIDIFICADOR 250 ARSEC                                     | 13- BELO HORIZONTE | 237,00                | 237,00             |
| 13,037                      | 2          | EXTINTORES  | 13- BELO HORIZONTE | 18,00                 | 36,00              |
| 13,038                      | 1          | UMIDIFICADOR  | 13- BELO HORIZONTE | 49,00                 | 49,00              |
| 13,039                      | 1          | ESTANTE CONTENDO 4 PRATELEIRAS SENDO 1 COM CAIXAS SEPARADORAS | 13- BELO HORIZONTE | 34,00                 | 34,00              |
| 13,040                      | 3          | CAIXAS COM PRODUTOS INFLAMÁVEIS E EQUIPAMENTOS DIVERSOS       | 13- BELO HORIZONTE | 12,67                 | 38,00              |
| 13,041                      | 2          | PNEUS   | 13- BELO HORIZONTE | 1.376,00              | 2.752,00           |
| 13,042                      | 1          | MACACO PARA TROCA DE PNEUS DE AERONAVES                       | 13- BELO HORIZONTE | 1.313,00              | 1.313,00           |
| 13,043                      | 1          | CARRINHO DE TRANSPORTE DE NITROGÊNIO                          | 13- BELO HORIZONTE | 79,00                 | 79,00              |
| 13,044                      | 1          | GAIOLA DE ACONDICIONAMENTO.                                   | 13- BELO HORIZONTE | 164,00                | 164,00             |
| 13,045                      | 1          | GAIOLA  | 13- BELO HORIZONTE | 164,00                | 164,00             |
| 13,046                      | 1          | SUPORTE PARA ARMAZENAMENTO DE PRODUTOS INFLAMÁVEIS            | 13- BELO HORIZONTE | 195,00                | 195,00             |
| 13,047                      | 1          | SUPORTE PARA ARMAZENAMENTO DE PRODUTOS CONTAMINADOS           | 13- BELO HORIZONTE | 195,00                | 195,00             |
| 13,048                      | 4          | ESCADAS DE MANUTENÇÃO DE DIFERENTES TAMANHOS.                 | 13- BELO HORIZONTE | 288,25                | 1.153,00           |
| <b>TOTAL BELO HORIZONTE</b> |            |   |                    |                       | <b>9.271,00</b>    |

**RELATÓRIO DE BENS ARRECADADOS****DATA BASE: JULHO / 2021****VALORES EM R\$****EMPRESA: MASSA FALIDA DE OCEANAIR LINHAS AÉREAS**

| <b>ITEM</b> | <b>QTD</b> | <b>DESCRIÇÃO</b>   | <b>LOCALIDADE</b> | <b>VALOR UNITÁRIO</b> | <b>TOTAL VENDA</b> |
|-------------|------------|--|-------------------|-----------------------|--------------------|
| 14,001      | 2          | ESCADA DE PISTA  | 14-PORTO ALEGRE   | 1.802,50              | 3.605,00           |
| 14,002      | 1          | VOLKSWAGEN KOMBI PLACA EIO-4652 COR: BRANCA - ANO: 2009          | 14-PORTO ALEGRE   | 23.587,00             | 23.587,00          |
| 14,003      | 2          | CARRETA  | 14-PORTO ALEGRE   | 546,00                | 1.092,00           |
| 14,004      | 1          | CONTAINER DE TRANSPORTE AÉREO                                    | 14-PORTO ALEGRE   | 1.500,00              | 1.500,00           |
| 14,005      | 1          | GERADOR DE ENERGIA MARCA HOBART POTENCIA 90 KVA                  | 14-PORTO ALEGRE   | 14.482,00             | 14.482,00          |
| 14,006      | 1          | TORRE DE ILUMINACAO WACKER NEUSON LTN 6L                         | 14-PORTO ALEGRE   | 18.277,00             | 18.277,00          |
| 14,007      | 1          | GERADOR DE ENERGIA MARCA HOBART POTENCIA 120 KVA                 | 14-PORTO ALEGRE   | 14.482,00             | 14.482,00          |
| 14,008      | 1          | ARMARIOS DE VESTIARIOS COMPOSTOS COM GABINETES                   | 14-PORTO ALEGRE   | 146,00                | 146,00             |
| 14,009      | 1          | FILTRO DE AGUA   | 14-PORTO ALEGRE   | 185,00                | 185,00             |
| 14,010      | 4          | GABINETE DE COMPUTADOR   | 14-PORTO ALEGRE   | 247,00                | 988,00             |
| 14,011      | 3          | MONITOR COM TECLADO  | 14-PORTO ALEGRE   | 92,00                 | 276,00             |
| 14,012      | 1          | MAQUINA DE FAZER GELO  | 14-PORTO ALEGRE   | 1.533,00              | 1.533,00           |
| 14,013      | 1          | SUPORTE PARA PNEU  | 14-PORTO ALEGRE   | 300,00                | 300,00             |
| 14,014      | 1          | AR CONDICIONADO  | 14-PORTO ALEGRE   | 441,00                | 441,00             |
| 14,015      | 4          | FERRAMENTAS  | 14-PORTO ALEGRE   | 73,00                 | 292,00             |
| 14,016      | 2          | TELEFONE FIXO  | 14-PORTO ALEGRE   | 45,00                 | 90,00              |
| 14,017      | 1          | ARMARIO DE METAL CONTENDO BOBINAS E DOC'S                        | 14-PORTO ALEGRE   | 146,00                | 146,00             |
| 14,018      | 1          | TECLADO MOUSE E MONITOR  | 14-PORTO ALEGRE   | 100,00                | 100,00             |
| 14,019      | 1          | IMPRESSORA TERMICA AVIANCA                                       | 14-PORTO ALEGRE   | 237,00                | 237,00             |
| 14,020      | 1          | MODEM DE INTERNET  | 14-PORTO ALEGRE   | 75,00                 | 75,00              |
| 14,021      | 2          | MESA EM FORMATO DE L   | 14-PORTO ALEGRE   | 91,00                 | 182,00             |
| 14,022      | 1          | CADEIRA GIRATORIA  | 14-PORTO ALEGRE   | 95,00                 | 95,00              |
| 14,023      | 1          | ARMARIO DE DUAS PORTAS COM CD'S LACRES CARIMBOS LIVRETOS E DOC'S | 14-PORTO ALEGRE   | 79,00                 | 79,00              |
| 14,024      | 1          | RACK COM SWITCHES E MODEM  | 14-PORTO ALEGRE   | 105,00                | 105,00             |
| 14,025      | 1          | IMPRESSORA MARCA LEXMARK CCABBFTS                                | 14-PORTO ALEGRE   | 423,00                | 423,00             |
| 14,026      | 2          | MURAL  | 14-PORTO ALEGRE   | 41,00                 | 82,00              |
| 14,027      | 1          | RELOGIO PONTO  | 14-PORTO ALEGRE   | 109,00                | 109,00             |
| 14,028      | 1          | ARMARIO COM PORTAS   | 14-PORTO ALEGRE   | 137,00                | 137,00             |
| 14,029      | 1          | ARMARIO COM PORTA  | 14-PORTO ALEGRE   | 146,00                | 146,00             |
| 14,030      | 1          | RELOGIO DE PONTO MARCA HENRI                                     | 14-PORTO ALEGRE   | 109,00                | 109,00             |
| 14,031      | 1          | MAQUINA DE CARTAO SAFRA  | 14-PORTO ALEGRE   | 118,00                | 118,00             |
| 14,032      | 1          | PATINETE INFANTIL  | 14-PORTO ALEGRE   | 50,00                 | 50,00              |

**RELATÓRIO DE BENS ARRECADADOS**

DATA BASE: JULHO / 2021

VALORES EM R\$

EMPRESA: MASSA FALIDA DE OCEANAIR LINHAS AÉREAS

| ITEM   | QTD | DESCRIÇÃO   | LOCALIDADE      | VALOR UNITÁRIO | TOTAL VENDA |
|--------|-----|---|-----------------|----------------|-------------|
| 14,033 | 1   | ARMARIO COM PRATELEIRAS E GAVETAS                           | 14-PORTO ALEGRE | 137,00         | 137,00      |
| 14,034 | 1   | DVR INTELBRAS   | 14-PORTO ALEGRE | 250,00         | 250,00      |
| 14,035 | 7   | EXTINTOR TIPO A   | 14-PORTO ALEGRE | 26,00          | 182,00      |
| 14,036 | 3   | EXTINTOR TIPO BC  | 14-PORTO ALEGRE | 26,00          | 78,00       |
| 14,037 | 1   | COFRE DE FERRO  | 14-PORTO ALEGRE | 153,00         | 153,00      |
| 14,038 | 1   | ESCRIVANINHA  | 14-PORTO ALEGRE | 91,00          | 91,00       |
| 14,039 | 1   | BALCAO DE ATENDIMENTO                                       | 14-PORTO ALEGRE | 109,00         | 109,00      |
| 14,040 | 1   | ARMARIO COM PORTAS CONTENDO FITAS ADESIVOS E PASTAS         | 14-PORTO ALEGRE | 137,00         | 137,00      |
| 14,041 | 1   | LACRES E PALLETS  | 14-PORTO ALEGRE | 80,00          | 80,00       |
| 14,042 | 2   | LIXEIRA   | 14-PORTO ALEGRE | 20,00          | 40,00       |
| 14,043 | 1   | GABINETE DE COMPUTADOR QUEBRADO                             | 14-PORTO ALEGRE | 247,00         | 247,00      |
| 14,044 | 1   | GABINETE DE COMPUTADOR                                      | 14-PORTO ALEGRE | 247,00         | 247,00      |
| 14,045 | 1   | SACO DE CARGA VERDE E BRANCO                                | 14-PORTO ALEGRE | 42,00          | 42,00       |
| 14,046 | 1   | GAIOLA DE CARGA PERIGOSA                                    | 14-PORTO ALEGRE | 164,00         | 164,00      |
| 14,047 | 1   | RACK COM DVR INTELBRAS                                      | 14-PORTO ALEGRE | 105,00         | 105,00      |
| 14,048 | 1   | EXTINTOR TIPO ABC   | 14-PORTO ALEGRE | 26,00          | 26,00       |
| 14,049 | 4   | TOTEM DE AUTO ATENDIMENTO                                   | 14-PORTO ALEGRE | 613,00         | 2.452,00    |
| 14,050 | 1   | BALCAO DE AUTO ATENDIMENTO MOVEL                            | 14-PORTO ALEGRE | 182,00         | 182,00      |
| 14,051 | 3   | FITAS PARA CONTROLE DE CIRCULACAO (PEDESTAL)                | 14-PORTO ALEGRE | 80,00          | 240,00      |
| 14,052 | 1   | EXTINTOR DE INCÊNDIO TIPO A                                 | 14-PORTO ALEGRE | 26,00          | 26,00       |
| 14,053 | 1   | EXTINTOR DE INCÊNDIO TIPO B C                               | 14-PORTO ALEGRE | 26,00          | 26,00       |
| 14,054 | 3   | CADEIRA GIRATORIA   | 14-PORTO ALEGRE | 94,67          | 284,00      |
| 14,055 | 1   | BALCAO DE ATENDIMENTO                                       | 14-PORTO ALEGRE | 109,00         | 109,00      |
| 14,056 | 2   | ARMARIO DE COR VERMELHA                                     | 14-PORTO ALEGRE | 79,00          | 158,00      |
| 14,057 | 1   | CADEIRAS LONGARINAS DE LUGARES                              | 14-PORTO ALEGRE | 189,00         | 189,00      |
| 14,058 | 1   | MESA  | 14-PORTO ALEGRE | <b>91,00</b>   | 91,00       |
| 14,059 | 1   | PORTA BANNER  | 14-PORTO ALEGRE | 24,00          | 24,00       |
| 14,060 | 1   | MODEM PRETO MARCA INTELBRAS FIXADO NO BALCAO DE ATENDIMENTO | 14-PORTO ALEGRE | 75,00          | 75,00       |
| 14,061 | 1   | ARMARIO COM GAVETAS COM UMA DAS GAVETAS FORA DO TRILHO      | 14-PORTO ALEGRE | 146,00         | 146,00      |
| 14,062 | 1   | LONGARINA C LUGARES   | 14-PORTO ALEGRE | 189,00         | 189,00      |
| 14,063 | 2   | CADEIRA   | 14-PORTO ALEGRE | 36,00          | 72,00       |
| 14,064 | 3   | CADEIRA COM RODAS   | 14-PORTO ALEGRE | 95,00          | 285,00      |
| 14,065 | 12  | CADEIRA DE ESCRITORIO                                       | 14-PORTO ALEGRE | 91,00          | 1.092,00    |



**RELATÓRIO DE BENS ARRECADADOS****DATA BASE: JULHO / 2021****VALORES EM R\$****EMPRESA: MASSA FALIDA DE OCEANAIR LINHAS AÉREAS**

| <b>ITEM</b> | <b>QTD</b> | <b>DESCRIÇÃO</b>  | <b>LOCALIDADE</b> | <b>VALOR UNITÁRIO</b> | <b>TOTAL VENDA</b> |
|-------------|------------|---|-------------------|-----------------------|--------------------|
| 14,066      | 2          | MESA BRANCA COM ARMARIO SUSPENSO COM PASTAS ARQUIVOS DE A A Z | 14-PORTO ALEGRE   | 109,00                | 218,00             |
| 14,067      | 1          | RELOGIO DE PONTO AVIANCA                                      | 14-PORTO ALEGRE   | 109,00                | 109,00             |
| 14,068      | 1          | RELOGIO DE PONTO SWISSPORT                                    | 14-PORTO ALEGRE   | 109,00                | 109,00             |
| 14,069      | 1          | EXTINTOR DE INCENDIO BC                                       | 14-PORTO ALEGRE   | 26,00                 | 26,00              |
| 14,070      | 1          | EXTINTOR DE INCENDIO TIPO A                                   | 14-PORTO ALEGRE   | 26,00                 | 26,00              |
| 14,071      | 8          | MURAL   | 14-PORTO ALEGRE   | 41,00                 | 328,00             |
| 14,072      | 1          | ESTANTE   | 14-PORTO ALEGRE   | 34,00                 | 34,00              |
| 14,073      | 2          | BATERIA   | 14-PORTO ALEGRE   | 48,00                 | 96,00              |
| 14,074      | 4          | MESA EM L   | 14-PORTO ALEGRE   | 91,00                 | 364,00             |
| 14,075      | 1          | MESA REDONDA  | 14-PORTO ALEGRE   | 91,00                 | 91,00              |
| 14,076      | 7          | ARMARIO   | 14-PORTO ALEGRE   | 79,00                 | 553,00             |
| 14,077      | 1          | IMPRESSORA HP CNFHRRH   | 14-PORTO ALEGRE   | 237,00                | 237,00             |
| 14,078      | 1          | IMPRESSORA HP CNFHFN  | 14-PORTO ALEGRE   | 237,00                | 237,00             |
| 14,079      | 2          | EXTINTOR TIPO BC  | 14-PORTO ALEGRE   | 26,00                 | 52,00              |
| 14,080      | 1          | EXTINTOR TIPO A   | 14-PORTO ALEGRE   | 26,00                 | 26,00              |
| 14,081      | 1          | EXTINTOR TIPO ABC   | 14-PORTO ALEGRE   | 26,00                 | 26,00              |
| 14,082      | 1          | TELEFONE FIXO   | 14-PORTO ALEGRE   | 10,00                 | 10,00              |
| 14,083      | 1          | MAQUINA GETNET  | 14-PORTO ALEGRE   | 59,00                 | 59,00              |
| 14,084      | 4          | LIXEIRA   | 14-PORTO ALEGRE   | 20,00                 | 80,00              |
| 14,085      | 3          | ARMARIO COM PORTAS DE FICHARIOS DE A A Z                      | 14-PORTO ALEGRE   | 73,00                 | 219,00             |
| 14,086      | 1          | RACK COM SWITCHES   | 14-PORTO ALEGRE   | 105,00                | 105,00             |
| 14,087      |            | <b>TOTAL PORTO ALEGRE</b>                                     |                   |                       | <b>94.202,00</b>   |

**RELATÓRIO DE BENS ARRECADADOS****DATA BASE: JULHO / 2021****VALORES EM R\$****EMPRESA: MASSA FALIDA DE OCEANAIR LINHAS AÉREAS**

| <b>ITEM</b> | <b>QTD</b> | <b>DESCRIÇÃO</b>                            | <b>LOCALIDADE</b> | <b>VALOR UNITÁRIO</b> | <b>TOTAL VENDA</b> |
|-------------|------------|---|-------------------|-----------------------|--------------------|
| 15,001      | 1          | CONJUNTO DE CALOTA DE RODA                  | 15-FORTALEZA      | 348,00                | 348,00             |
| 15,002      | 1          | MACACO HIDRAULICO PARA SUBSTITUICAO DE RODA | 15-FORTALEZA      | 16.067,00             | 16.067,00          |
| 15,003      | 3          | SUPORTES DE RODA                            | 15-FORTALEZA      | 996,00                | 2.988,00           |
| 15,004      | 3          | CONJUNTOS DE CALCOS DE RODA UND             | 15-FORTALEZA      | 66,00                 | 198,00             |
| 15,005      | 1          | AR CONDICIONADO SPLIT                       | 15-FORTALEZA      | 441,00                | 441,00             |
| 15,006      | 2          | ARMARIOS DE FERRAMENTAS                     | 15-FORTALEZA      | 153,00                | 306,00             |
| 15,007      | 3          | ESCADAS DE PASSAGEIROS                      | 15-FORTALEZA      | 16.936,00             | 50.808,00          |
| 15,008      | 1          | ESCADA DE MANUTENCAO                        | 15-FORTALEZA      | 760,00                | 760,00             |
| 15,009      | 3          | BARRAS DE REBOQUE                           | 15-FORTALEZA      | 4.008,00              | 12.024,00          |
| 15,010      | 1          | CARRINHO DE RODA                            | 15-FORTALEZA      | 219,00                | 219,00             |
| 15,011      | 2          | GPUS  | 15-FORTALEZA      | 14.482,00             | 28.964,00          |
| 15,012      | 1          | AR CONDICIONADO DE AVIAO                    | 15-FORTALEZA      | 81.387,00             | 81.387,00          |
| 15,013      | 4          | ARMARIOS DE FERRAMENTAS                     | 15-FORTALEZA      | 153,00                | 612,00             |
| 15,014      | 3          | ESTANTES DE APOIO                           | 15-FORTALEZA      | 34,00                 | 102,00             |
| 15,015      | 3          | PNEUS                                       | 15-FORTALEZA      | 2.752,00              | 8.256,00           |
| 15,016      | 1          | TOTEN INFORMATIVO CHECKIN                   | 15-FORTALEZA      | 613,00                | 613,00             |
| 15,017      | 3          | TOTENS DE CHECKIN                           | 15-FORTALEZA      | 613,00                | 1.839,00           |
| 15,018      | 1          | EXTINTOR                                    | 15-FORTALEZA      | 26,00                 | 26,00              |
| 15,019      | 2          | ESTANTE                                     | 15-FORTALEZA      | 18,00                 | 36,00              |
| 15,020      | 2          | CADEIRAS DE RODA                            | 15-FORTALEZA      | 189,00                | 378,00             |
| 15,021      | 8          | EXTINTORES                                  | 15-FORTALEZA      | 36,00                 | 288,00             |
| 15,022      | 2          | FLANELOGRAFOS                               | 15-FORTALEZA      | 20,00                 | 40,00              |
| 15,023      | 2          | ARMARIOS ARQUIVO                            | 15-FORTALEZA      | 79,00                 | 158,00             |
| 15,024      | 4          | MESAS DE ESCRITORIO                         | 15-FORTALEZA      | 91,00                 | 364,00             |
| 15,025      | 1          | RELOGIO DE PONTO                            | 15-FORTALEZA      | 109,00                | 109,00             |
| 15,026      | 4          | ARMARIOS ALTOS DE BOLSA                     | 15-FORTALEZA      | 97,00                 | 388,00             |
| 15,027      | 2          | APARELHOS DE TELEFONE                       | 15-FORTALEZA      | 40,00                 | 80,00              |
| 15,028      | 3          | APARELHOS DE AR CONDICIONADO SPLIT          | 15-FORTALEZA      | 441,00                | 1.323,00           |
| 15,029      | 1          | DESUMIDIFICADOR                             | 15-FORTALEZA      | 423,00                | 423,00             |
| 15,030      | 1          | MACACO HIDRAULICO TON                       | 15-FORTALEZA      | 8.714,00              | 8.714,00           |
| 15,031      | 1          | PICADOR DE PAPEL                            | 15-FORTALEZA      | 78,00                 | 78,00              |
| 15,032      | 2          | MONITORES DE COMPUTADOR                     | 15-FORTALEZA      | 96,00                 | 192,00             |
| 15,033      | 1          | TECLADO DE COMPUTADOR                       | 15-FORTALEZA      | 11,00                 | 11,00              |
| 15,034      | 2          | MOUSES DE COMPUTADOR                        | 15-FORTALEZA      | 4,00                  | 8,00               |
| 15,035      | 1          | APOIO DE SUBSTITUICAO DE RODA               | 15-FORTALEZA      | 1.313,00              | 1.313,00           |

**RELATÓRIO DE BENS ARRECADADOS**

DATA BASE: JULHO / 2021

VALORES EM R\$

EMPRESA: MASSA FALIDA DE OCEANAIR LINHAS AÉREAS

| ITEM   | QTD | DESCRIÇÃO                            | LOCALIDADE   | VALOR UNITÁRIO | TOTAL VENDA       |
|--------|-----|--------------------------------------|--------------|----------------|-------------------|
| 15,036 | 1   | CORTADOR DE FITA PARA LOTES DE CARGA | 15-FORTALEZA | 200,00         | 200,00            |
| 15,037 | 7   | ESTANTES ALTAS                       | 15-FORTALEZA | 34,00          | 238,00            |
| 15,038 | 1   | MACA DE ATENDIMENTO MEDICO           | 15-FORTALEZA | 97,00          | 97,00             |
| 15,039 | 1   | FILTRO DE AGUA                       | 15-FORTALEZA | 185,00         | 185,00            |
| 15,040 | 1   | ESTANTE                              | 15-FORTALEZA | 18,00          | 18,00             |
| 15,041 | 1   | CADEIRA DE PLASTICO                  | 15-FORTALEZA | 36,00          | 36,00             |
| 14,087 |     | <b>TOTAL FORTALEZA</b>               |              |                | <b>220.635,00</b> |
| 14,000 |     | <b>TOTAL GERAL</b>                   |              |                | <b>869.889,00</b> |

# DOCUMENTAÇÃO FOTOGRÁFICA

# 1-GALEÃO



**ITEM 1,001 - AUTOMÓVEL VW KOMBI ANO 2010 PLACA EQV-9647**



**ITEM 1,001 - AUTOMÓVEL VW KOMBI ANO 2010 PLACA EQV-9647**





**ITEM 1,002 - ESCADA PLATAFORMA**



**ITEM 1,002 - ESCADA PLATAFORMA**



**ITEM 1,003 - BARRA REBOQUE TRACIONADA POR VEÍCULOS**





**ITEM 1,003 - BARRA REBOQUE TRACIONADA POR VEÍCULOS**

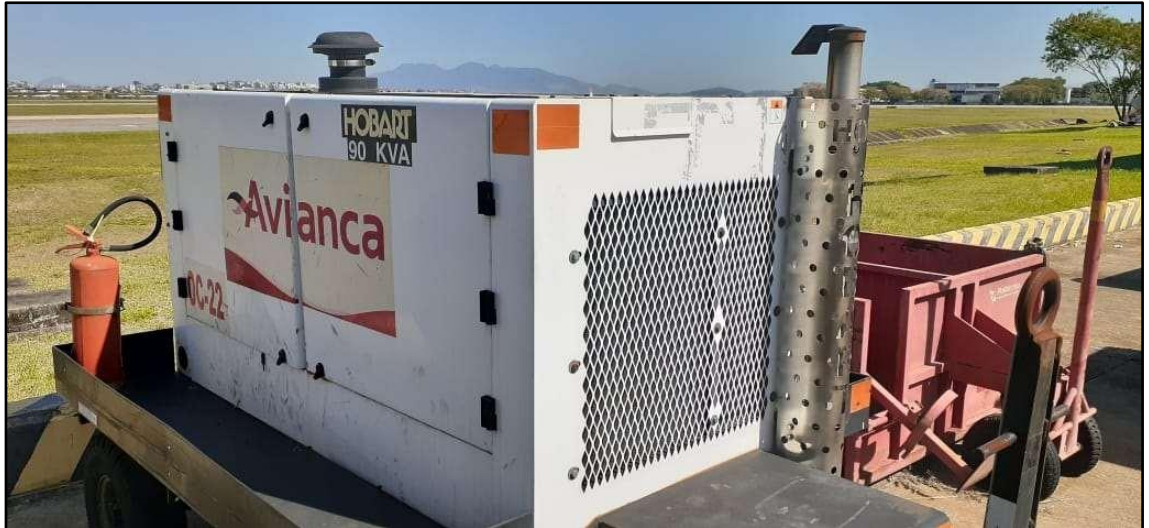


**ITEM 1,004 - ESCADA PLATAFORMA**



**ITEM 1,005 - AR CONDICIONADO (CLIMATIZADOR E REFRIGERAÇÃO DE CABINE)**





**ITEM 1,006 - FONTE EXTERNA ALIMENTADORA AERONAVES GPU 90 KVA  
HOBART**



**ITEM 1,007 – REBOQUE**

# 2-GALEÃO



**ITEM 2,001 - ESTANTE**



**ITEM 2,002 - ARQUIVO DE AÇO 4 GAVETAS**





**ITEM 2,003 - BALANÇA**



**ITEM 2,004 - IMPRESSORA HP**





**ITEM 2,005 - ESTAÇÃO DE TRABALHO 4 BAIAS COM ARMÁRIO E GAVETEIRO 2 GAVETAS**



**ITEM 2,006 - CONTROLE DE ACESSO HENRY PRIMME**

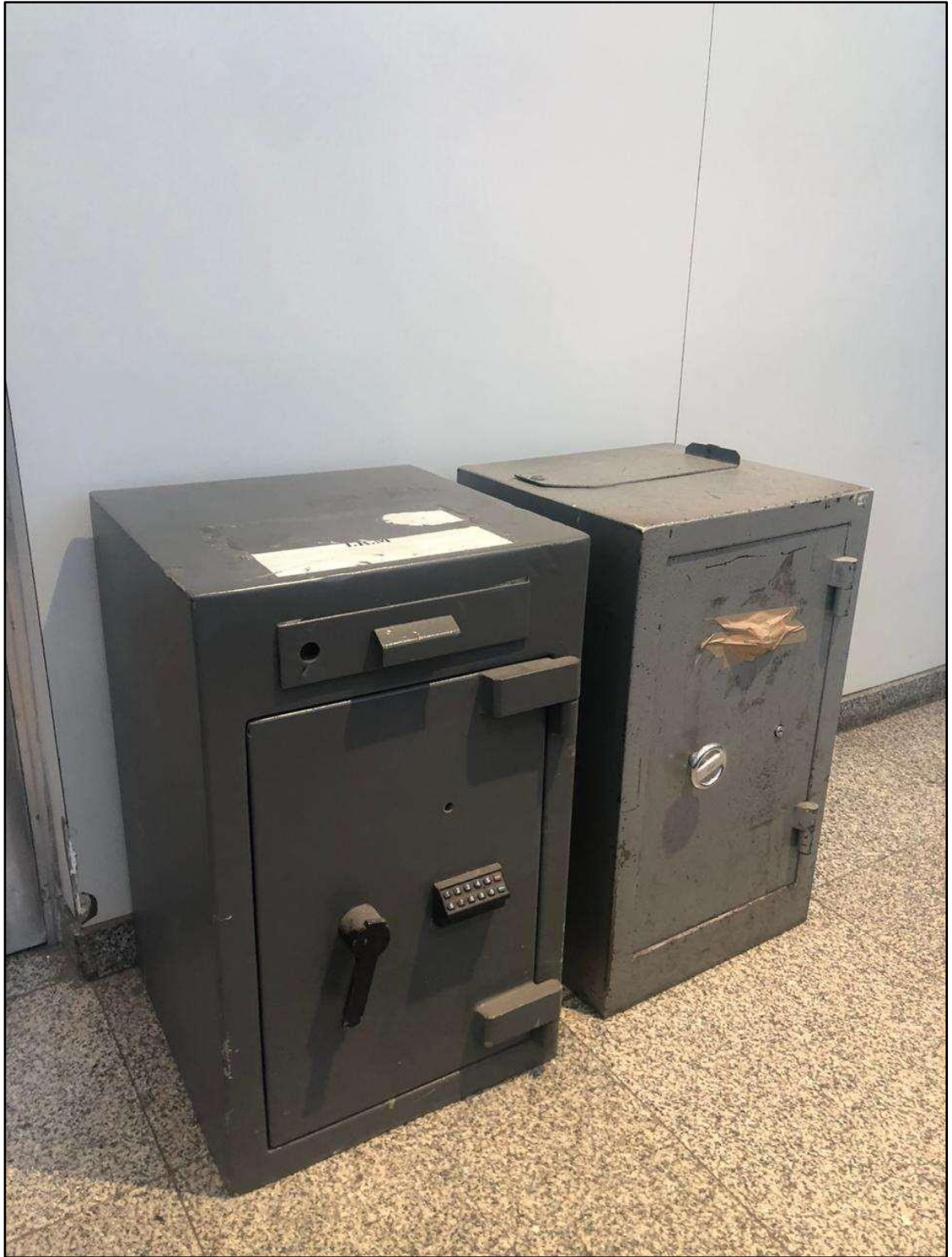


**ITEM 2,007 - ESTABILIZADOR APC**





**ITEM 2,008 - CADEIRA DE RODA**



**ITEM 2,009 - COFRE**

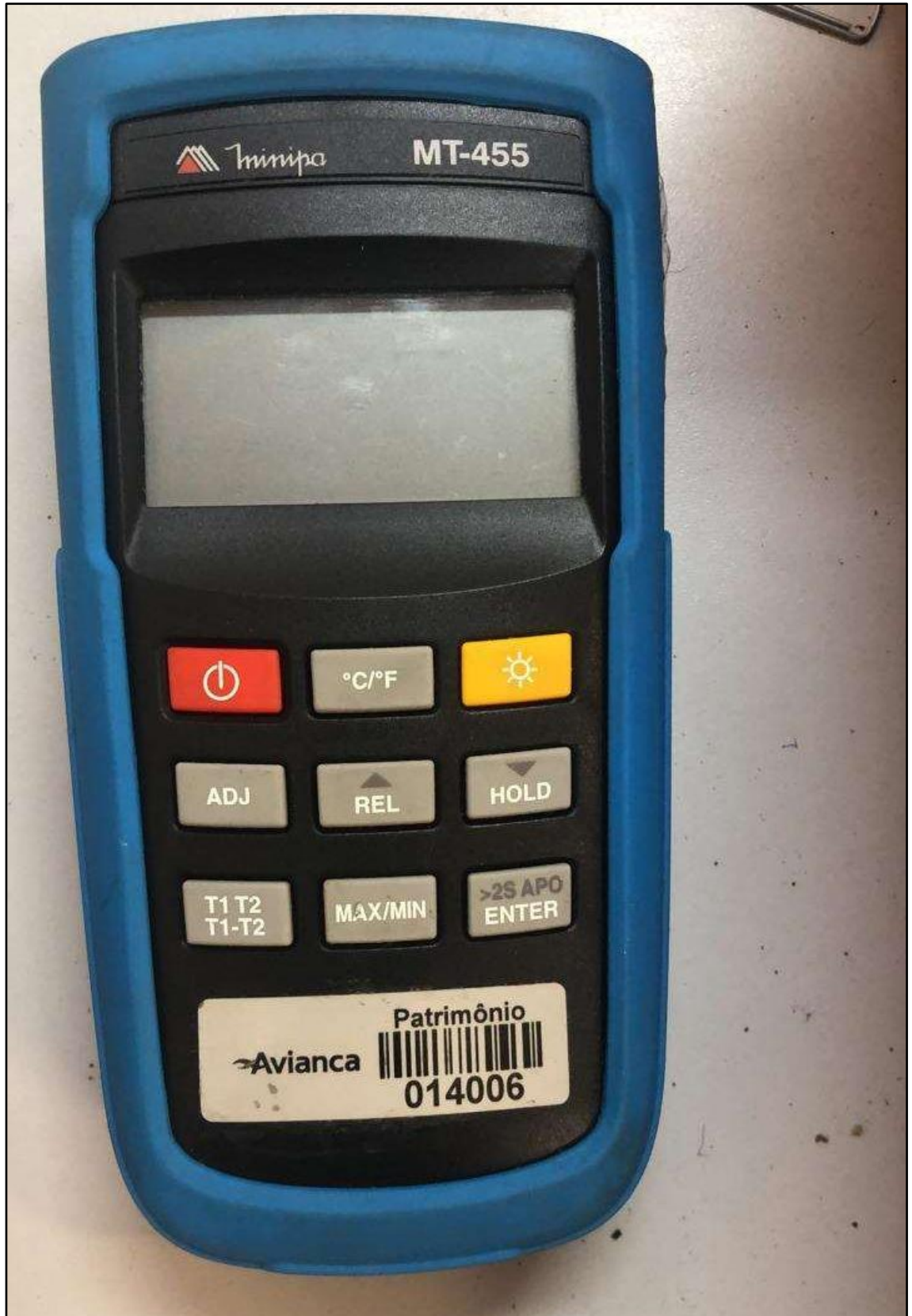




**ITEM 2,010 - REGULADOR DE GÁS COMPRIMIDO**



**ITEM 2,010 - REGULADOR DE GÁS COMPRIMIDO**



**ITEM 2,011 - TERMÔMETRO DIGITAL MINIPA MT-455**





**ITEM 2,012 - TORQUIMETRO**



**ITEM 2,012 - TORQUIMETRO**

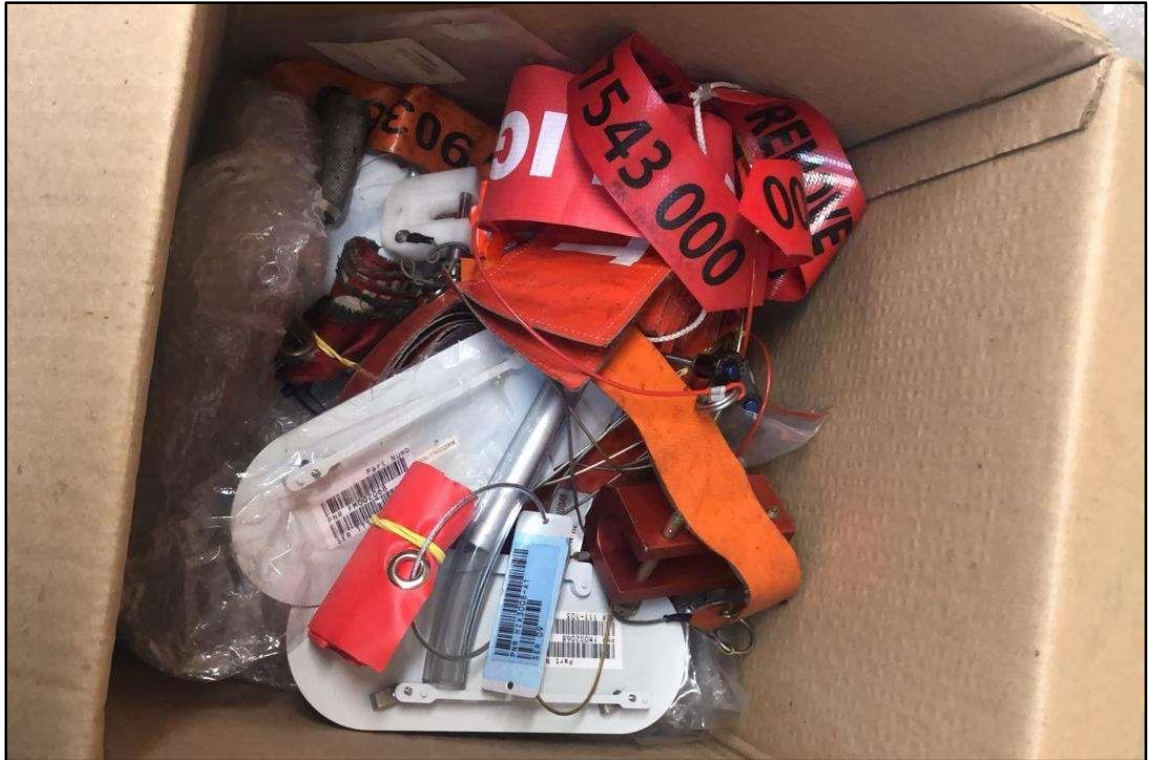




ITEM 2,013 - MEGÔMETRO MINIPA MI-2551



ITEM 2,013 - MEGÔMETRO MINIPA MI-2551



**ITEM 2,014 - KIT PINO DE COMANDO DE AVIÃO**



**ITEM 2,015 - DINAMÔMETRO EXTECH 475055**





**ITEM 2,016 - GRAMPO SARGENTO**





**ITEM 2,017 - PIPE ADAPTING-WATER DRAIN - 98D28104000000**

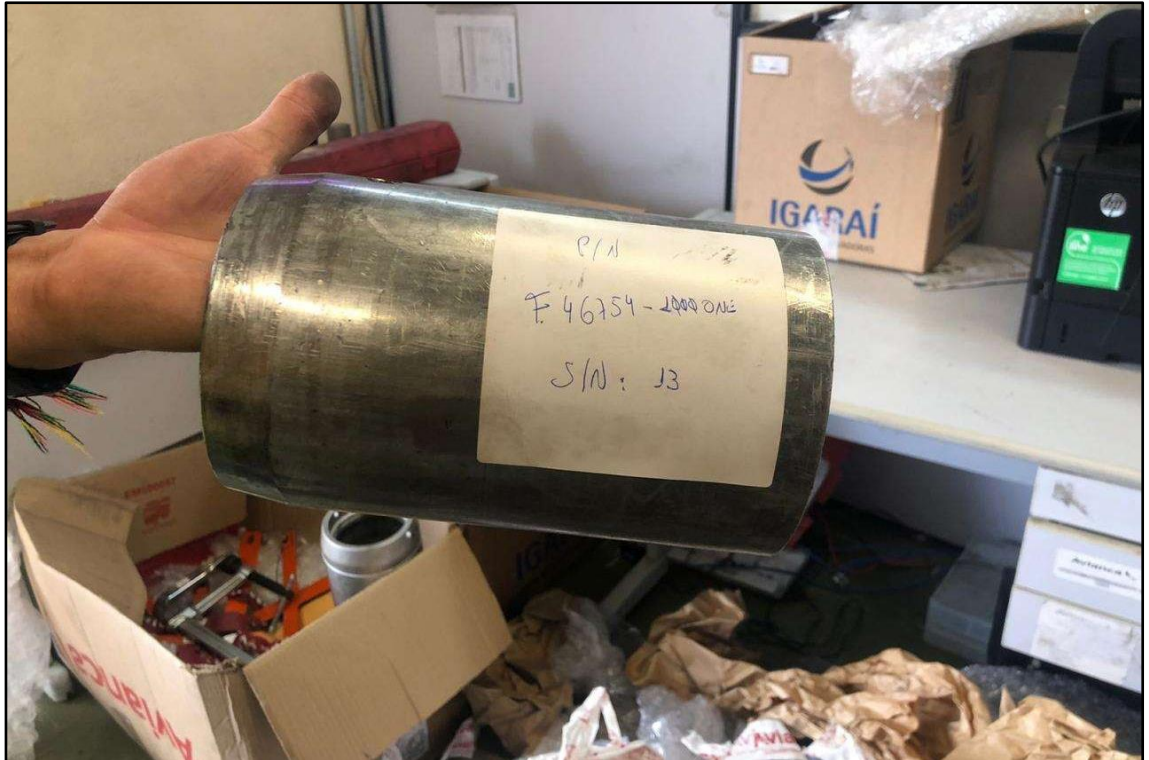


**ITEM 2,018 - PROTECTOR MLG BRAKE CHANGE A320 P/N J4779**

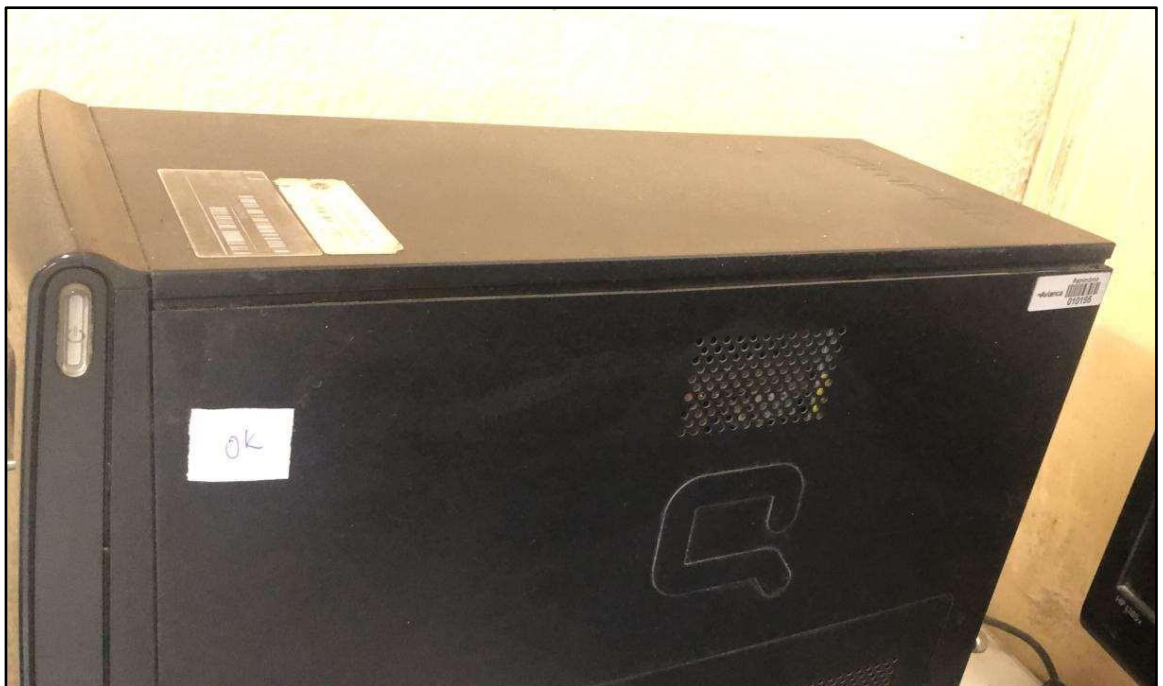


**ITEM 2,019 - ADAPTADOR**





**ITEM 2,020 - PROTECTOR MLG P/N F46754**



**ITEM 2,021 - COMPUTADOR COMPAQ**

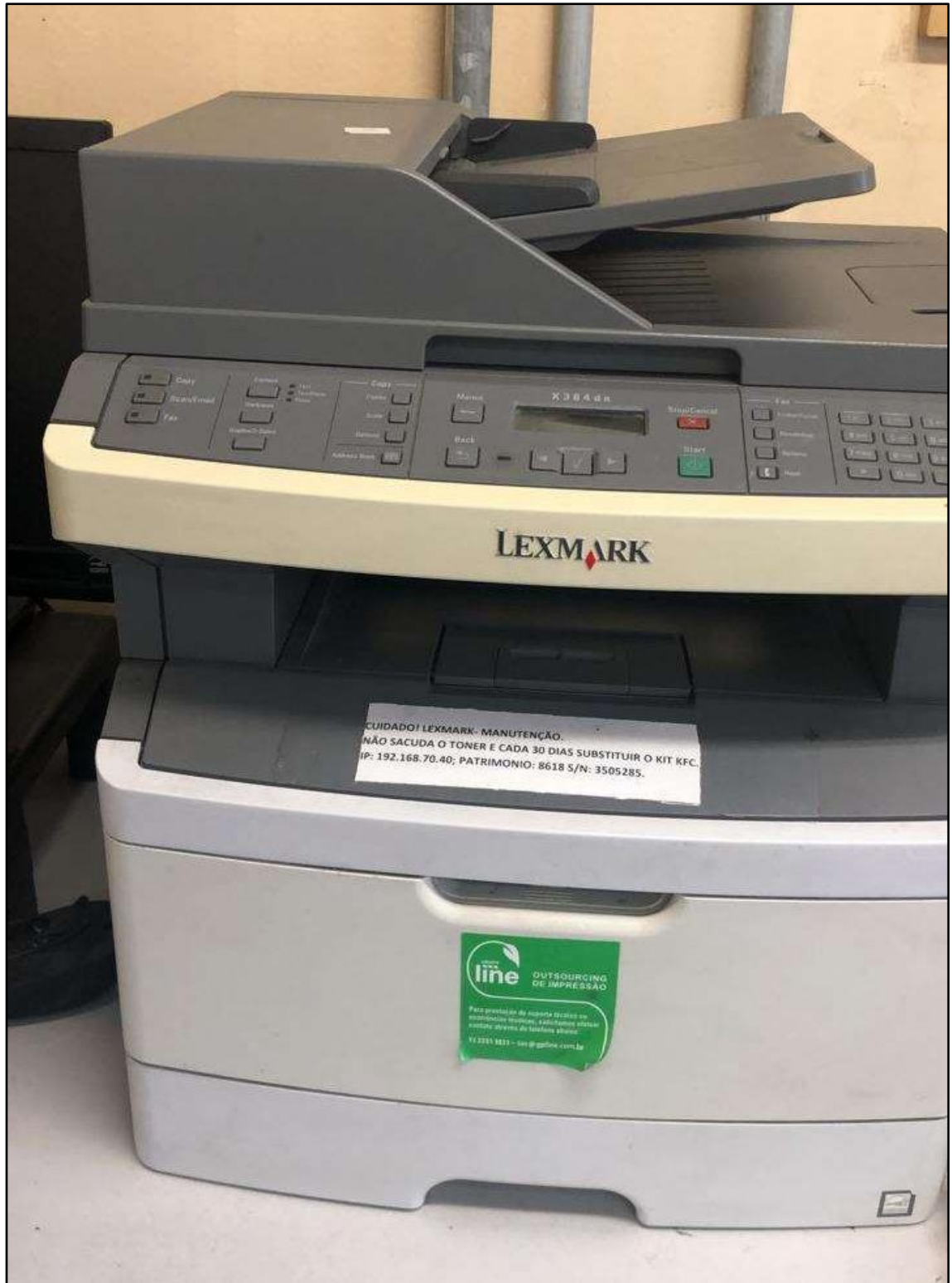


**ITEM 2,021 - COMPUTADOR COMPAQ**



**ITEM 2,022 - COMPUTADOR HP**





**ITEM 2,023 - IMPRESSORA LEXMARK**



**ITEM 2,024 - IMPRESSORA HP**





**ITEM 2,025 - CINTURÃO**



**ITEM 2,025 - CINTURÃO**





**ITEM 2,026 - RESPIRADOR SEMI FACIAL**



**ITEM 2,027 - TESTADOR DE PULSEIRA ANTIESTÁTICA**



**ITEM 2,028 - TRAVA DE AERONAVE**



**ITEM 2,029 - ESTANTE DE AÇO**





**ITEM 2,030 - ARMÁRIO ALTO DUAS PORTAS**





**ITEM 2,031 - FERRAMENTA**



**ITEM 2,032 - FERRAMENTA**



**ITEM 2,033 -KIT STRUT SUP. CARGO DOOR 98D52307524000**



**ITEM 2,034 - ASSY PULLEY, SEALING CORD CEILING BOX**

# **5-NAVEGANTES**





**ITEM 5,001 - RAMPA DE FERRO - COR BRANCA**



**ITEM 5,001 - RAMPA DE FERRO - COR BRANCA**





**ITEM 5,002 - DIVISOR DE FLUXO**



**ITEM 5,003 - DIVISOR DE FLUXO (ALTO)**



**ITEM 5,003 - DIVISOR DE FLUXO (ALTO)**



**ITEM 5,004 - CADEIRA DE ESCRITÓRIO - S/ BRAÇO - OCEANAIR PATM 4059**





**ITEM 5,005 - CADEIRA DE ESCRITÓRIO - C/ BRAÇO**



**ITEM 5,006 - CADEIRA DE ESCRITÓRIO - C/ BRAÇO - EM COURINO**





**ITEM 5,007 - CADEIRA DE ESCRITÓRIO - C/ BRAÇO**



**ITEM 5,008 - CADEIRA DE ESCRITÓRIO - C/ BRAÇO**



**ITEM 5,009 - TOTEM AUTOATENDIMENTO - N/S 14110930**



**ITEM 5,010 - TOTEM AUTOATENDIMENTO - N/S 14110899**





**ITEM 5,011 - CARRINHO DE GRAXA - TAM P**





**ITEM 5,012 - CARRINHO DE GRAXA - TAM G**



**ITEM 5,013 - CARRINHO PARA EXTINTOR**





**ITEM 5,014 - CARRINHO DE RAMPA - COR AMARELO - PATM 018802**



**ITEM 5,015 - ESCADA EM ALUMÍNIO - COM 4 DEGRAUS**

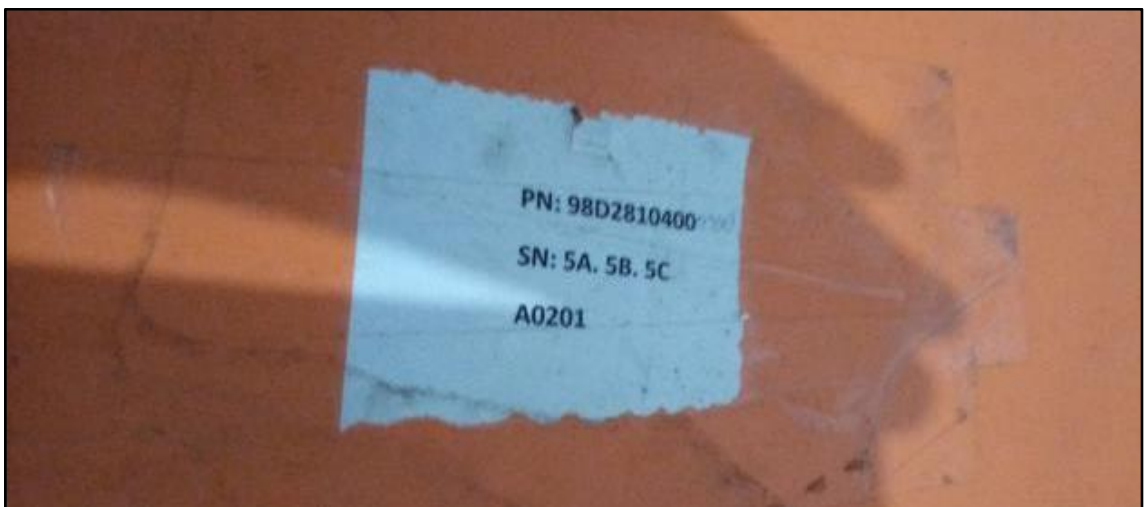


**ITEM 5,015 - ESCADA EM ALUMÍNIO - COM 4 DEGRAUS**





**ITEM 5,016 - MACACO HIDRÁULICO - 65 TON - MODELO 8714 - COR AMARELA**



**ITEM 5,017 - MALETA - COR LARANJA - EM ALUMÍNIO - PN 98D2810400 - S/N 5A.5B.5C**





**ITEM 5,018 - MALETA PLÁSTICA - COR PRETA - PATM 013996**



**ITEM 5,019 - MACACO HIDRÁULICO - COR AMARELO - 15 TON**







**ITEM 5,022 - SPOT ELÉTRICO - PATM 013256**



**ITEM 5,023 - SPOT ELÉTRICO - PATM 013255**





**ITEM 5,024 - CADEIRAS DE RODAS - EMBALADAS EM PLÁSTICO**



**ITEM 5,025 - PROTECTOR MLG AXLE**



**ITEM 5,025 - PROTECTOR MLG AXLE**





**ITEM 5,026 - PORTA EXTINTOR - DE SOLO - COR VERMELHO**



**ITEM 5,027 - CELULAR NEXTEL - BK 60 - NUMERO 42\*2934**



**ITEM 5,027 - CELULAR NEXTEL - BK 60 - NUMERO 42\*2934**



**ITEM 5,028 - CELULAR NEXTEL - BK 60 - NUMERO 42\*2758**



**ITEM 5,029 - MAQUINA DE CARTÃO DE CREDITO GETNET**



**ITEM 5,030 - MAQUINA DE CARTÃO DE CREDITO SAFRAPAY - MOD S920**





**ITEM 5,031 - MAQUINA DE CARTÃO DE CREDITO CIELO**



**ITEM 5,032 - BATERIAS PARA RADIO MOTOROLA**





**ITEM 5,033 - MONITOR LCD - MARCA DE DELL**



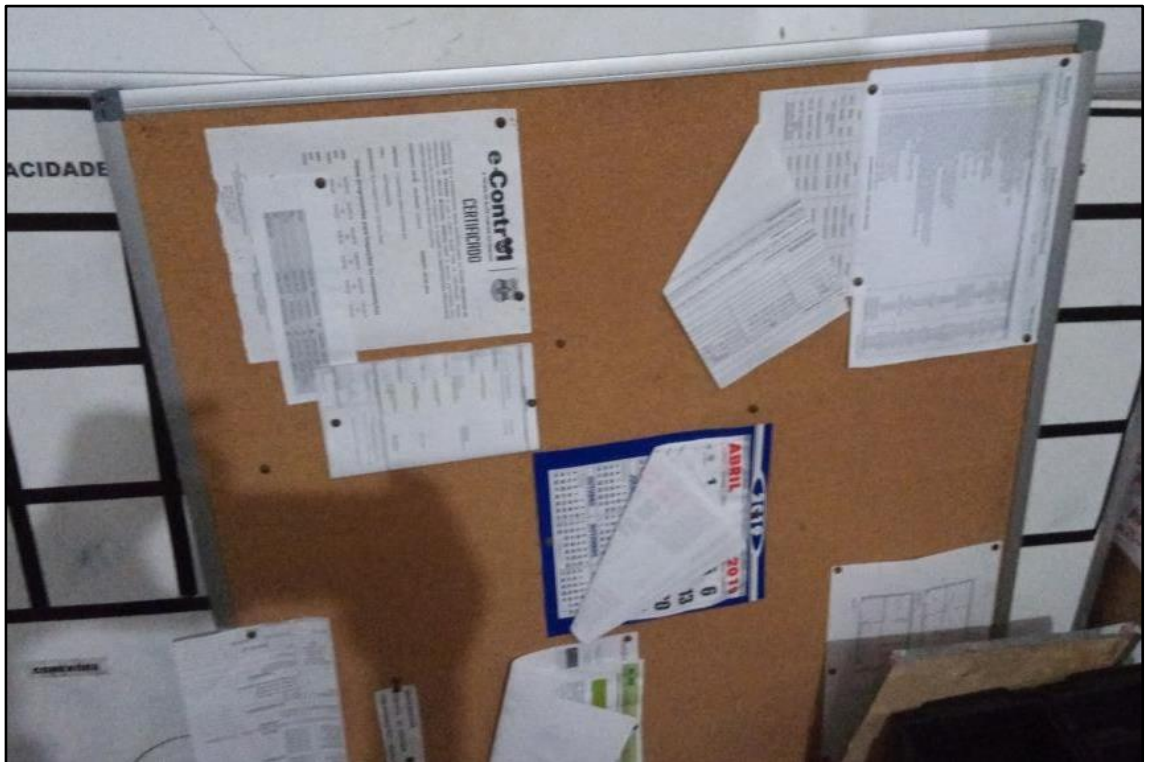
**ITEM 5,034 - PISTOLA DE LEITURA CÓDIGO DE BARRAS - COM PEDESTAL - PATM 019041**



**ITEM 5,035 - BOMBA MANUAL DE LUBRIFICAÇÃO -**



**ITEM 5,036 - QUADRO BRANCO**



**ITEM 5,037 - QUADRO DE AVISO - CORTICEIRA**





**ITEM 5,038 - CHAVE DE RODA MALETA PLÁSTICA - COR PRETA -PATM 013314**





**ITEM 5,039 - ESTICADOR DE FITA**



**ITEM 5,040 - BOMBA MANUAL HIDRÁULICA - HIX 4001-0G**



**ITEM 5,040 - BOMBA MANUAL HIDRÁULICA - HIX 4001-OG**



**ITEM 5,041 - BOMBONAS PLÁSTICAS DE 20 LITROS (UNITÁRIO)**



**ITEM 5,042 - CPU MARCA DELL - MOD 3040**



**ITEM 5,043 - ESTABILIZADOR DE ENERGIA ELÉTRICA - MARCA UPS -  
COR PRETA**





**ITEM 5,044 - CARBURADOR**





**ITEM 5,045 - BALDES EM ALUMÍNIO - TAM P/M/G**



**ITEM 5,046 - LUMINÁRIAS FLUORESCENTE - 127 VOLTS**



**ITEM 5,047 - PAR DE RAQUETES DE SINALIZAÇÃO DE ACFT EM ALUMÍNIO**



**ITEM 5,048 - MOSTRUÁRIO DE BAGAGEM DE MÃO - COR PRETA**



**ITEM 5,049 - BANCO EM MADEIRA E METAL**





**ITEM 5,050 - CAIXA DE FERRAMENTAS - METÁLICA - COR VERMELHA - PATM 013630**

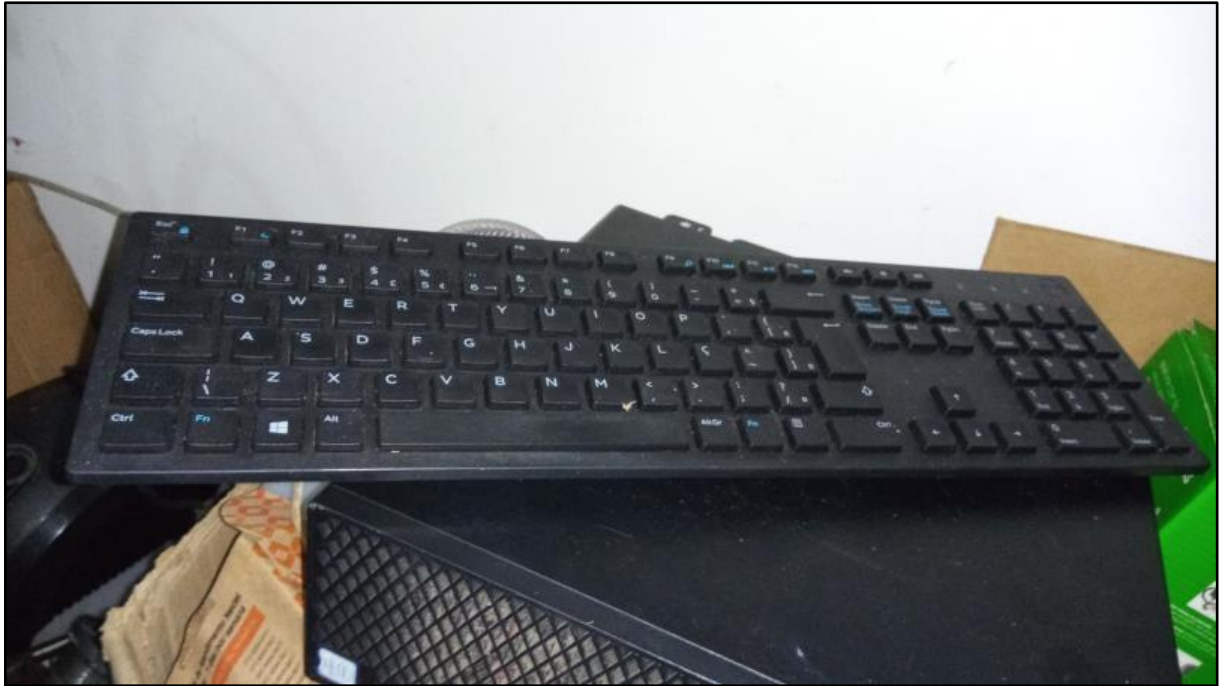


**ITEM 5,051 - GAVETEIROS METÁLICOS - PASTAS SUSPENSAS - COM DOCUMENTAÇÃO**





**ITEM 5,052 - HOISTING DEVICE - REF F27220000 - S/N 54557-4**



**ITEM 5,053 - TECLADO DE CPU - COR PRETA - MARCA DELL**



**ITEM 5,054 - GREASE GUN 7KG - EM CAIXA DE PAPELÃO C/ ETIQUETA**

# **6-CURITIBA**



**ITEM 6,001 - PLATAFORMA AÉREA**





**ITEM 6,002 - ESCADA DE MANUTENÇÃO**



**ITEM 6,003 - ESCADA DE MANUTENÇÃO**





**ITEM 6,004 - ESCADA DE MANUTENÇÃO**



**ITEM 6,005 - ESCADA DE MANUTENÇÃO**





**ITEM 6,006 - PLATAFORMA AÉREA AVA-**



**ITEM 6,007 - ESCADA DE MANUTENÇÃO**





**ITEM 6,008 - ESCADA PARA EMBARQUE E DESEMBARQUE**



**ITEM 6,009 - CARRO DE RESÍDUOS**



# 7-FOZ DO IGUAÇU



**ITEM 7,001 - ESCADA 15 DEGRAUS**



**ITEM 7,002 - ESCADA 7 DEGRAUS**





**ITEM 7,003 - TOTEM DE AUTOATENDIMENTO**



**ITEM 7,004 - BALCÃO DE ATENDIMENTO**



**ITEM 7,005 - PNEU DE AERONAVE**





**ITEM 7,006 - DOLLY - LANDING GEAR MLG FM001485 CARRINHO COM MACACO PARA TRANSPORTE DE PNEU DE AERONAVE DOLLY - LANDING GEAR MLG FM001485**



# 8-GOIANIA



**ITEM 8,001 - CARRINHO DE TRANSPORTE DE EQUIPAMENTOS**



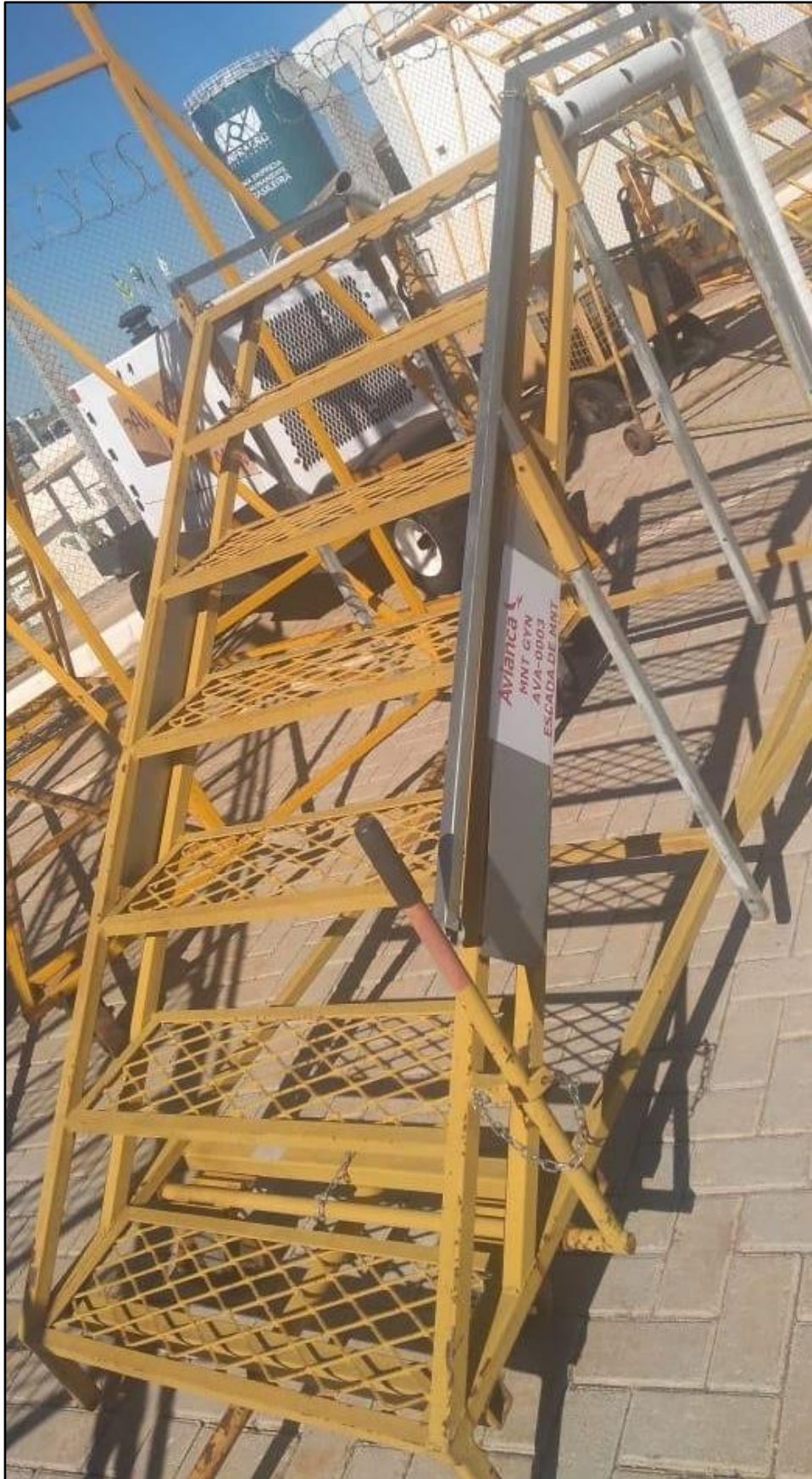
**ITEM 8,001 - CARRINHO DE TRANSPORTE DE EQUIPAMENTOS**





**ITEM 8,002 - ESCADA DE SERVIÇO ALTA**





**ITEM 8,003 - ESCADA DE SERVIÇO PEQUENA**



**ITEM 8,004 - PRANCHA MANUAL**





**ITEM 8,005 - CARRINHO DE TRANSPORTE DE PNEU E MACACO**

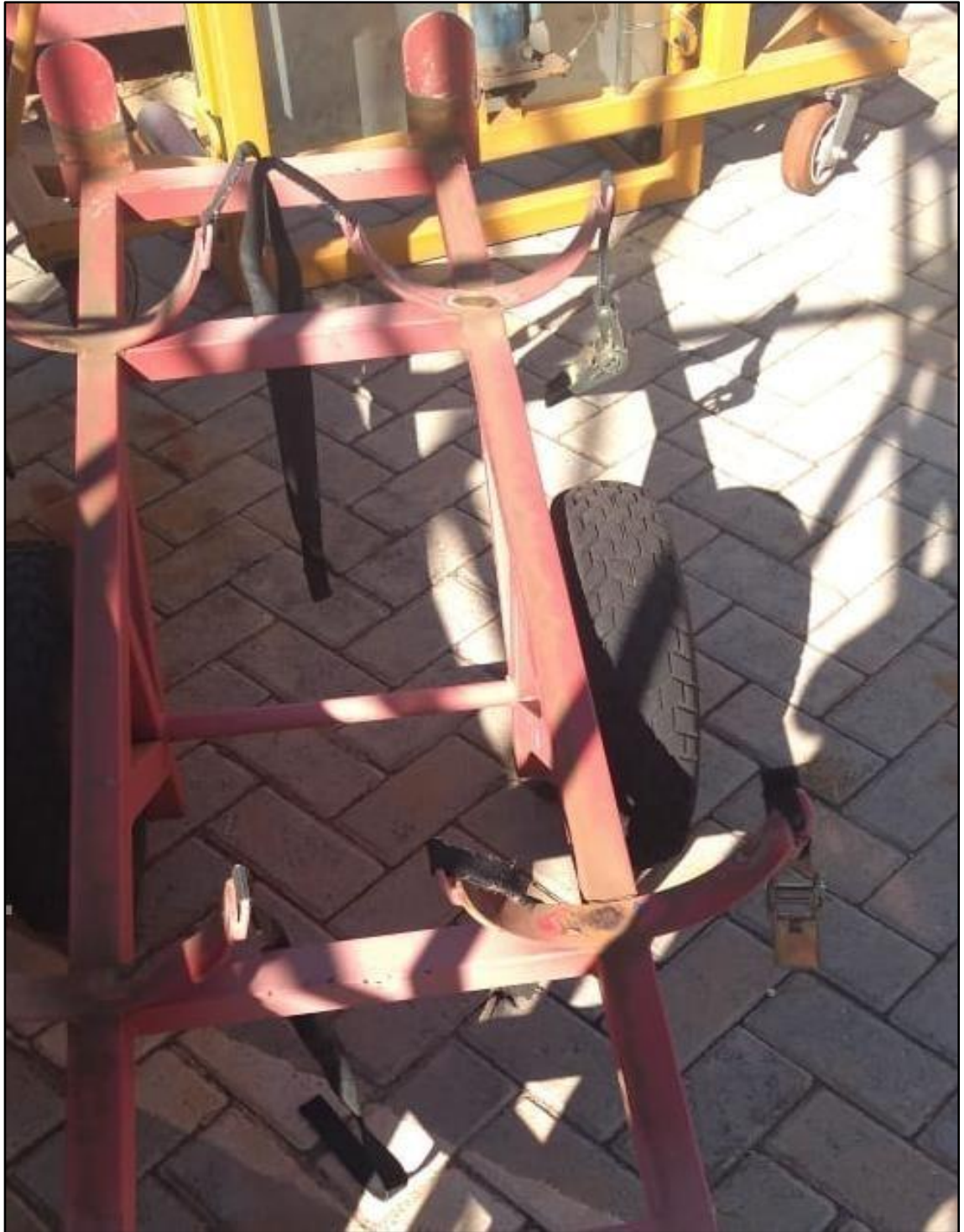


**ITEM 8,006 - MACACO HIDRÁULICO**



**ITEM 8,007 - PLATAFORMA DE ELEVAÇÃO PEQUENA**





**ITEM 8,008 - CARRINHO DE TRANSPORTE DE CILINDROS DE AR**





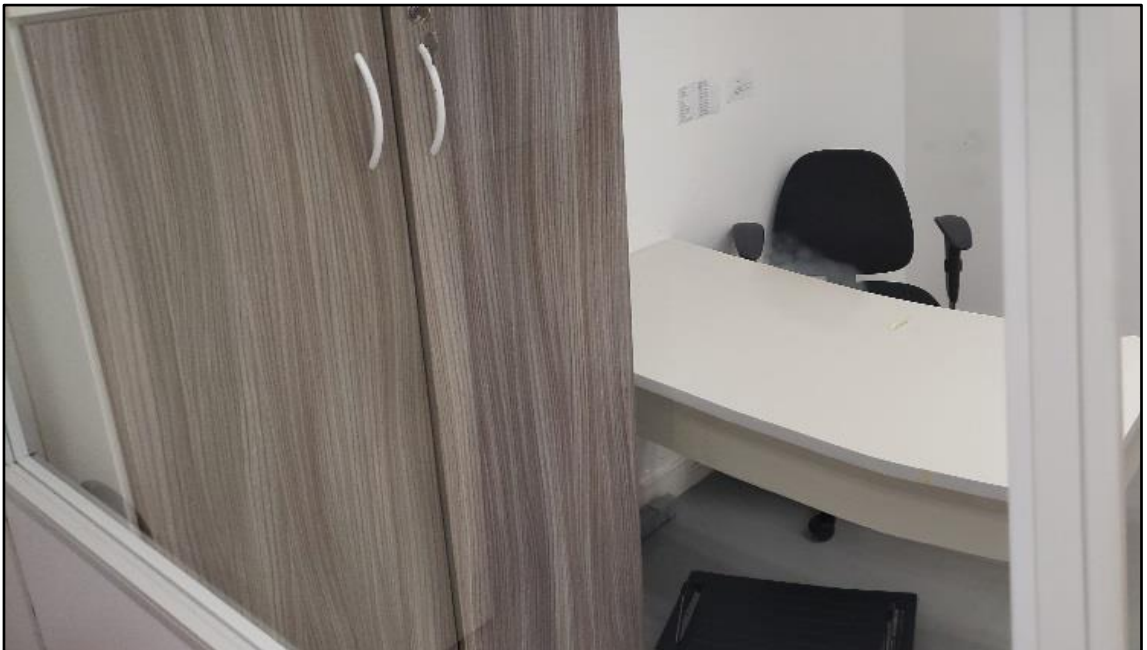
**ITEM 8,009 - CILINDRO DE AR**



**ITEM 8,010 - GPU HOBART**

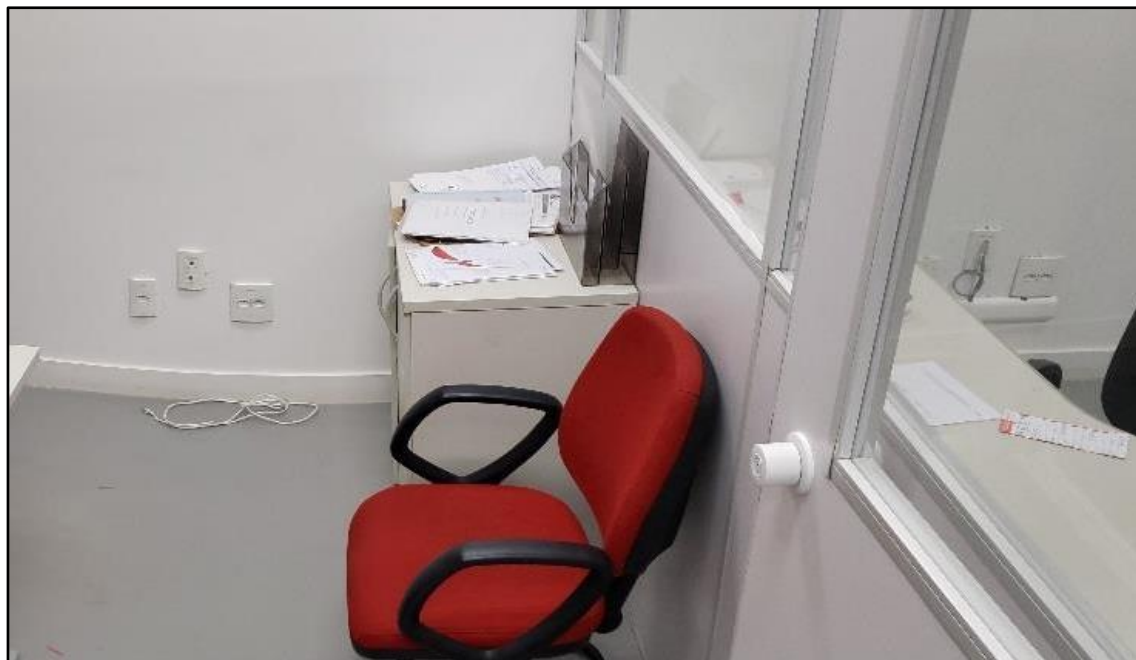


**ITEM 8,011 - IMPRESSORA HP LASERJET PRO 400**



**ITEM 8,012 AO ITEM 8,014 - ARMÁRIO ALTO 2 PORTAS, - MESA DE ESCRITÓRIO E CADEIRA ESTOFADA GIRATÓRIA COM APOIO DE BRAÇO**





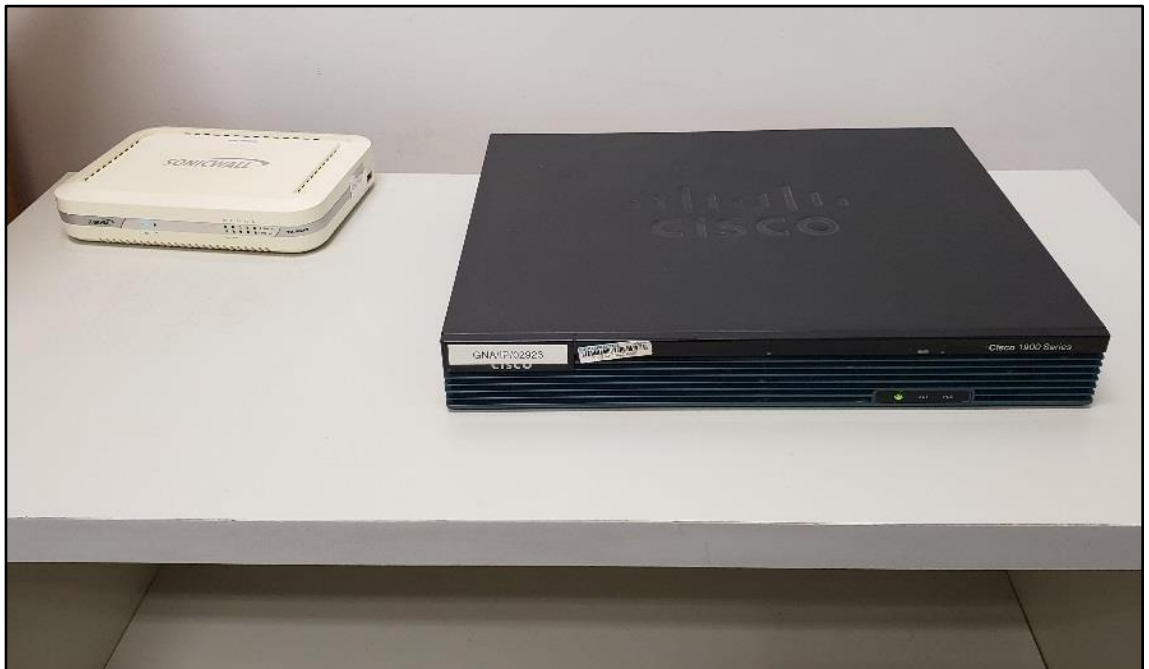
**ITEM 8,015 E 8,016 - ARMÁRIO BAIXO 2 PORTAS E CADEIRA ESTOFADA FIXA COM APOIO DE BRAÇO**



**ITEM 8,017 AO ITEM 8,019 - MESA EM L, CADEIRA ESTOFADA FIXA COM APOIO DE BRAÇO E CADEIRA ESTOFADA GIRATÓRIA COM APOIO DE BRAÇO**



**ITEM 8,020 - ARMÁRIO BAIXO 2 PORTAS**



**ITEM 8,021 E ITEM 8,022 - ROTEADOR FIREWALL SONICWALL TZ 205 E ROTEADOR CISCO 1900 SERIES**

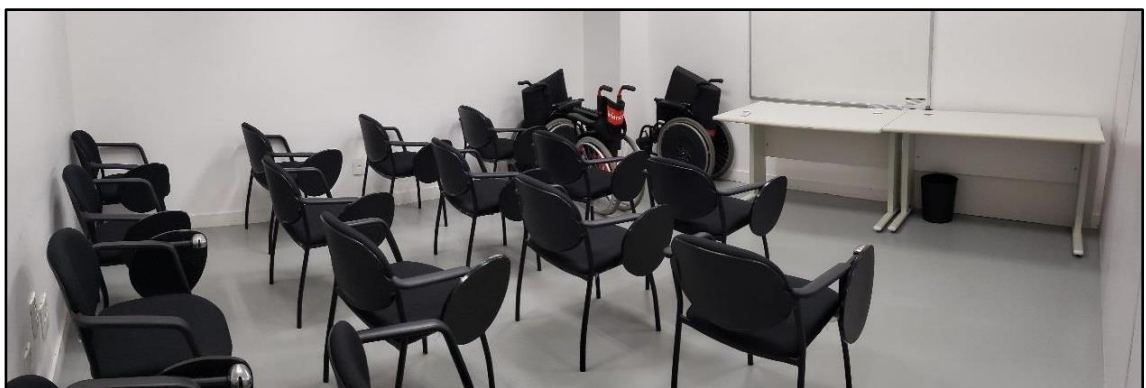


**ITEM 8,023 E ITEM 8,024 - QUADRO DE AVISO E TV LED**





**ITEM 8,025 AO ITEM 8,027 - BEBEDOURO DE MESA ELETRÔNICO REFRIGERADO POLAR, COFRE ELETRÔNICO PEQUENO E- ARMÁRIO BAIXO**



**ITEM 8,028 E ITEM 8,030 - CADEIRA ESTOFADA UNIVERSITÁRIA, MESA DE ESCRITÓRIO E CADEIRA DE RODAS**



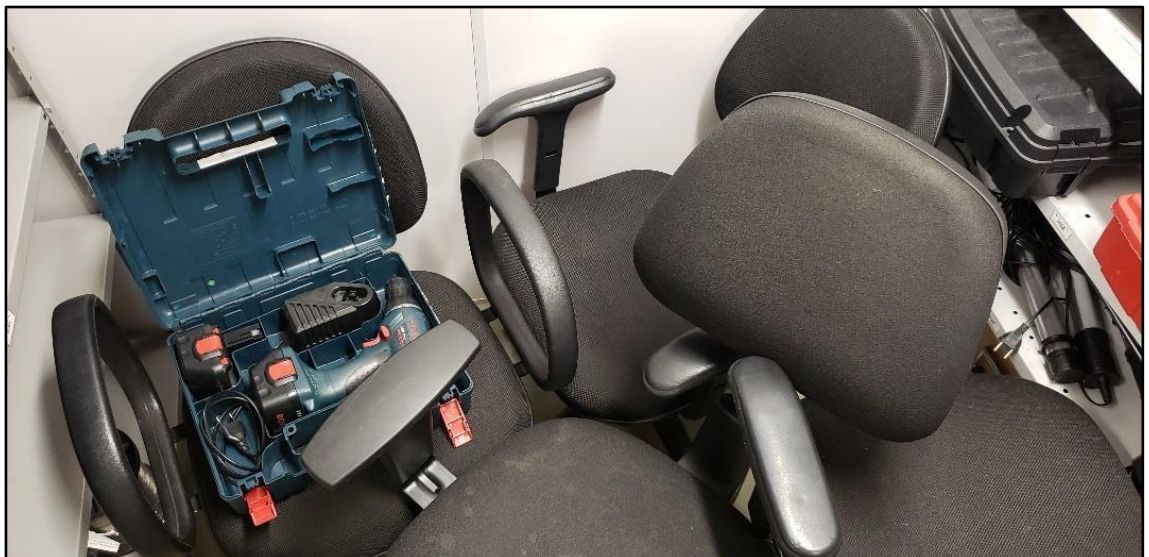
**ITEM 8,031 AO ITEM 8,034 - ARMÁRIO ALTO, CADEIRA ESTOFADA GIRATÓRIA COM APOIO DE BRAÇO, MESA DE ESCRITÓRIO E ROUPEIRO DE AÇO 12 PORTAS**



**ITEM 8,035 AO ITEM 8,038 - ROUPEIRO 6 PORTAS, ESTANTE DE AÇO E BEBEDOURO DE COLUNA GALÃO**



**ITEM 8,039 - ROLOS DE FIO**



**ITEM 8,040 E ITEM 8,041 - CADEIRA ESTOFADA GIRATÓRIA E PARAFUSADEIRA/FURADEIRA BOSH**





**ITEM 8,042 - LUMINÁRIAS FLUORESCENTE - 127 VOLTS**



**ITEM 8,043 E ITEM 8,044 - CAIXA DE MADEIRA E SARGENTO**



**ITEM 8,045 - FERRAMENTAS DIVERSAS**



**ITEM 8,046 - FERRAMENTA**



**ITEM 8,047 - MEDIDOR DE PRESSÃO DE PNEU**



**ITEM 8,048 - MULTÍMETRO**





**ITEM 8,049 E ITEM 8,050 - PROTECTOR MLG BRAKE CHANGE E HEADSET DE AVIAÇÃO DAVID CLARK**



**ITEM 8,051 - MEDIDOR DE PRESSÃO DE PNEU**



**ITEM 8,052 - INSPECTION TOOL BRAKE PN 114-785A1**



**ITEM 8,053 E ITEM 8,054 - TORQUIMETRO COM BOCAIS E FERRAMENTA**





**ITEM 8,055 E ITEM 8,056- HEADSET DE AVIAÇÃO SENNHEISER HMEC 25-KA E ROLO DE EXTENSÃO**



**ITEM 8,057 E ITEM 8,058 - PROTECTOR MLG BRAKE CHANGE E FERRAMENTA**





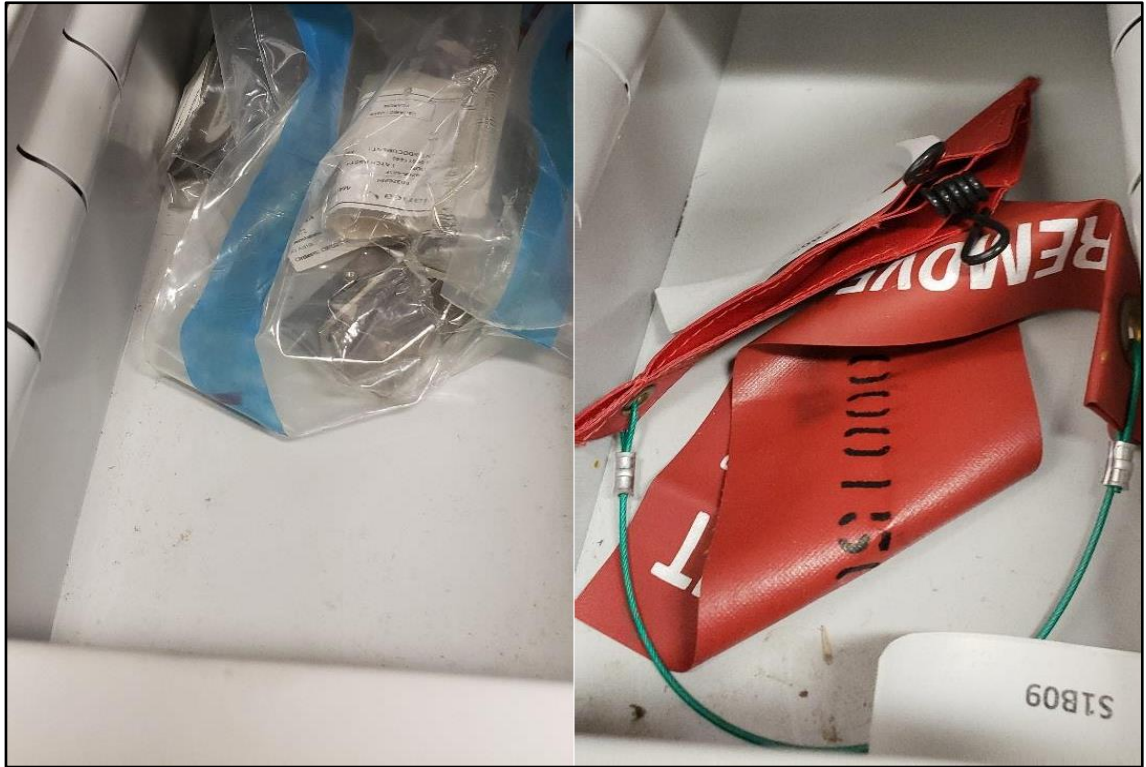
**ITEM 8,059 E ITEM 8,060 - PINO**



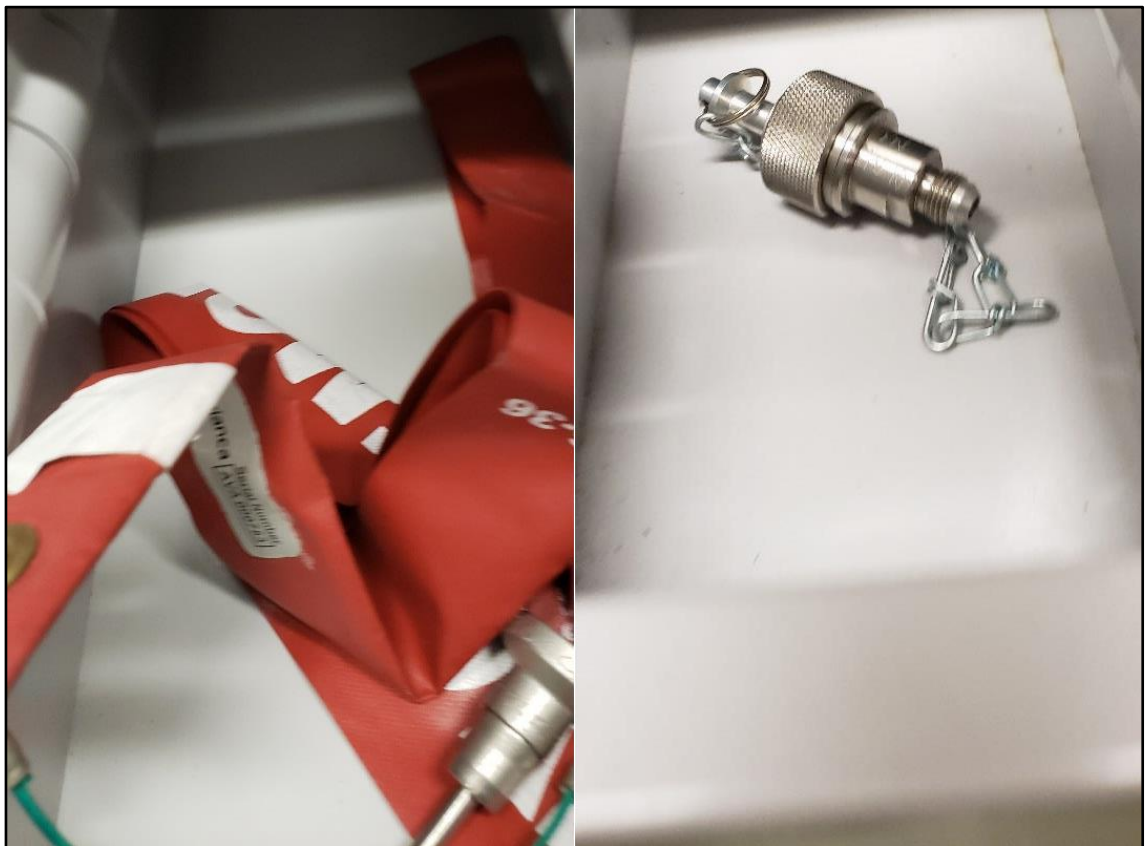
**ITEM 8,061 - PINO COM FITA LARANJA**



**ITEM 8,062 - PINO COM PONTA AZUL**



**ITEM 8,063 E ITEM 8,064 – PINO E FIO VERDE**



**ITEM 8,065 - PINO**





**ITEM 8,066 - FERRAMENTA SEM IDENTIFICAÇÃO**



**ITEM 8,067 - FERRAMENTA**



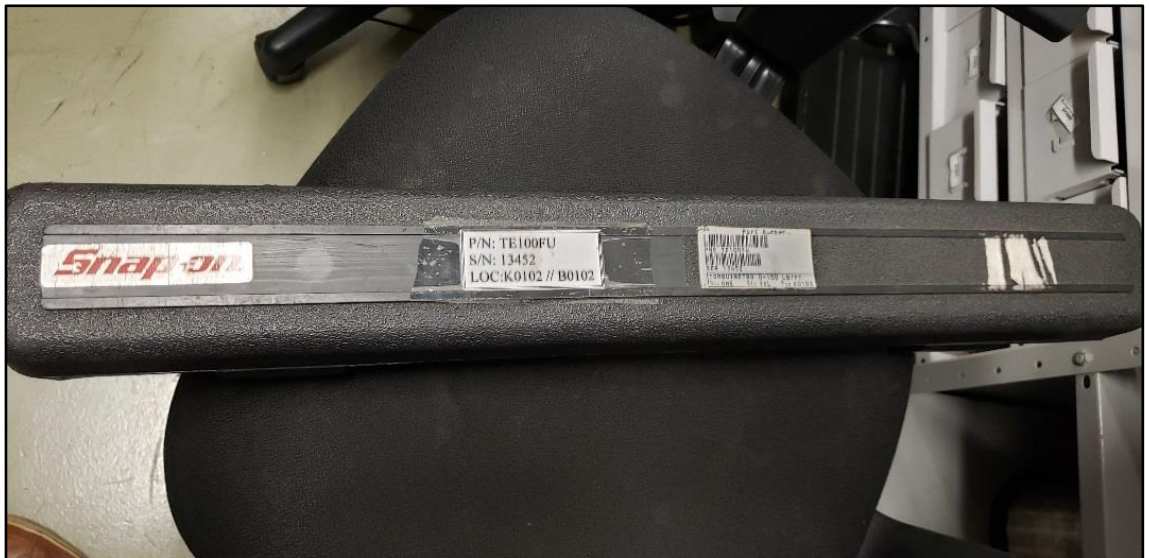
**ITEM 8,068 – FIO**



**ITEM 8,069 - ASSY PULLEY, SEALING CORD CEILING BOX 98A25207503000**



**ITEM 8,070 E ITEM 8,071 - CAIXA VERMELHA E PIPE ADAPTING-WATER DRAIN**



**ITEM 8,072 - TORQUIMETRO SNAP ON**





**ITEM 8,073 - CAIXA VERMELHA COM DUAS CHAVES DE BOCA**



**ITEM 8,074 - KIT FLANGEADOR**



**ITEM 8,076 - -ARMÁRIO ALTO 2 PORTAS**





**ITEM 8,077 - ESTANTE COM 60 GAVETAS**



**ITEM 8,078 E ITEM 8,079 - ESTANTE DE AÇO E CADEIRA ESTOFADA GIRATÓRIA COM APOIO DE BRAÇO**





**ITEM 8,080 E ITEM 8,081 - BATERIA MOURA E CAIXA PRIMEIRO SOCORROS**



**ITEM 8,082 AO ITEM 8,084 - QUADRO DE AVISO MESA DE ESCRITÓRIO 4 GAVETAS E ARMÁRIO ALTO 2 PORTAS**



**ITEM 8,085 AO ITEM 8,088 - MESA DE ESCRITÓRIO 2 GAVETAS, MESA DE ESCRITÓRIO, RACK BAIXO E RELÓGIO DE PONTO**



**ITEM 8,089 AO ITEM 8,093 - CAIXA DE FERRAMENTA, - ESCADA 4 DEGRAUS REFORÇADA, ESTANTE DE AÇO, ESTANTE VERMELHA E EQUIPAMENTO NÃO IDENTIFICADO BRANCO**



**ITEM 8,094 E ITEM 8,095 - CADEIRA DE RODAS E CADEIRA GIRATÓRIA FIXA**



**ITEM 8,096 E ITEM 8,097 - RELÓGIO DE PONTO E ARMÁRIO ALTO**





**ITEM 8,098 – NOBREAK**



**ITEM 8,099 AO ITEM 8,102 - ESTAÇÃO DE TRABALHO 3 LUGARES COM ARMÁRIO 6 PORTAS, IMPRESSORA LEXMARK X 264 DN, CADEIRA ESTOFADA GIRATÓRIA COM APOIO DE BRAÇO E TOTEM DE AUTO ATENDIMENTO**



**ITEM 8,103 AO ITEM 8,105 - ARMÁRIO BAIXO 2 PORTAS, CARRINHO DE BEBE E CARRINHO DE FERRO**



**ITEM 8,106 E ITEM 8,107 - BEBEDOURO DE GALÃO MESA DE ESCRITÓRIO**



**ITEM 8,108 AO ITEM 8,112 - ARMÁRIO ALTO 2 PORTAS, IMPRESSORA HP LASERJET PRO M225DW, ARMÁRIO DE ATENDIMENTO E IMPRESSORA HP LASERJET PRO 400**





**ITEM 8,113 AO ITEM 8,115 - CADEIRA ESTOFADA GIRATÓRIA COM APOIO DE BRAÇO E QUADRO DE AVISO E IMPRESSORA LEXMARK X 264 DN**

# 9-CAMPO GRANDE



**ITEM 9,001 - ARMÁRIO DE MADEIRA SUSPENSO 4 PORTAS**





**ITEM 9,001 - ARMÁRIO DE MADEIRA SUSPENSO 4 PORTAS**



**ITEM 9,003 - ARMÁRIO DE MADEIRA 4 PRATELEIRAS**



**ITEM 9,004 - RACK INTERNET**





**ITEM 9,005 - MODEM**



**ITEM 9,006 - AR CONDICIONADO SPLIT**



**ITEM 9,007 - COFRE**





**ITEM 9,008 AO ITEM 9,012 - ESCADA 12 DEGRAUS DE MANUTENÇÃO 5 DEGRAUS, 7 DEGRAUS, 9 DEGRAUS E PLATAFORMA AÉREA**





**ITEM 9,013 - CARRO TRANSP. PNEU/MACACO**



**ITEM 9,014 - ESCADA PAX (DE ACESSO À AERONAVE)**





**ITEM 9,014 - ESCADA PAX (DE ACESSO À AERONAVE)**



**ITEM 9,016 - CARRO DE INFLAMÁVEL**



**ITEM 9,017 - CARRO DE RESÍDUOS PERIGOSOS**





**ITEM 9,018 - CARRO DE RESÍDUOS CONTAMINADOS**



**ITEM 9,019 - CARRO DE N2**





**ITEM 9,020 - BANDEJA DE COLETA DE RESÍDUOS MANUTENÇÃO**





**ITEM 9,035 - SUPORTE PARA RODA DE AVIÃO**



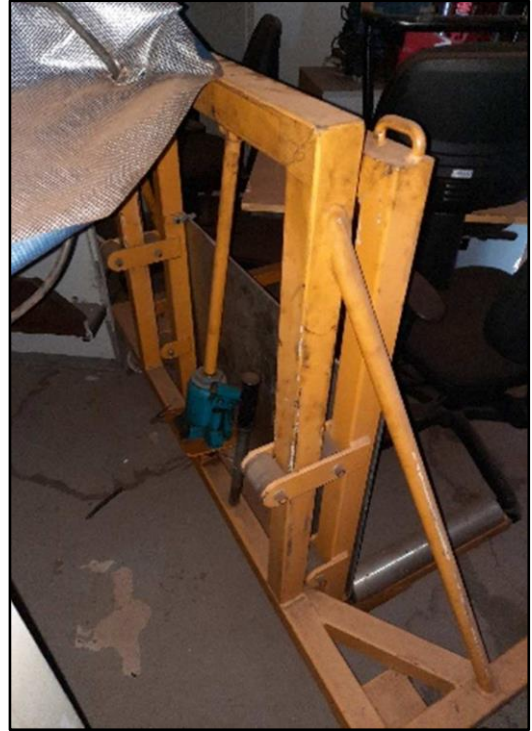
**ITEM 9,036 - DIVISOR DE FLUXO COM DISPLAY**





**ITEM 9,038 - ESCADA DE ALUMÍNIO PEQUENA (DOMÉSTICA)**





**ITEM 9,043 - DOLLY - LANDING GEAR MLG E ITEM VERDE NÃO IDENTIFICADO**



**ITEM 9,044 - ITENS DIVERSOS - SERVIÇOS DE MANUTENÇÃO**





**ITEM 9,044 - ITENS DIVERSOS - SERVIÇOS DE MANUTENÇÃO**





**ITEM 9,044 - ITENS DIVERSOS - SERVIÇOS DE MANUTENÇÃO**



**ITEM 9,044 - ITENS DIVERSOS - SERVIÇOS DE MANUTENÇÃO**

# 10-CUIABA





**ITEM 10,001 - PLATAFORMA DE SERVIÇO**



**ITEM 10,002 - ESCADAS DE SERVIÇO**





**ITEM 10,003 - BARRAS DE PUSH-BACK**





**ITEM 10,004 - CARRINHO PARA GUARDA DE MATERIAL**



**ITEM 10,005 - GAIOLA FIXA PARA GUARDA DE MATERIAL**



**ITEM 10,006 - PRATELEIRAS DE AÇO**



**ITEM 10,007 - ARMÁRIOS DE AÇO**



**ITEM 10,007 - ARMÁRIOS DE AÇO**





**ITEM 10,008 - RECIPIENTE PARA GUARDA DE LÂMPADAS USADAS**



**ITEM 10,009 - ARMÁRIO TIPO ROUPEIRO**



**ITEM 10,010 - BEBEDOURO**





**ITEM 10,011 - COFRE**



**ITEM 10,012 - GAVETEIROS**



**ITEM 10,013 - MESAS DE ESCRITÓRIO**



**ITEM 10,014 - ARMÁRIOS DE 2 PORTAS**





**ITEM 10,015 - ESTAÇÃO DE RÁDIO FIXA E ALGUNS EQUIPAMENTOS DE INFORMÁTICA**



**ITEM 10,016 - FRIGOBAR PEQUENO**



**ITEM 10,017 - VENTILADOR**



**ITEM 10,018 - QUADRO MURAL**



**ITEM 10,019 - CADEIRAS DE RODA**





**ITEM 10,020 - ESTRUTURAS MÓVEIS DE ATENDIMENTO**



**ITEM 10,021 - RELÓGIO PONTO**



**ITEM 10,022 – CADEIRAS**

# 11-PETROLINA





**ITEM 11,001 - ESCADAS DE ACESSO A AERONAVES**



**ITEM 11,002 - FONTE DE FORÇA**



**ITEM 11,003 - REBOQUE PARA TRANSPORTE DE MATERIAIS**



**ITEM 11,004 - GUINCHO GIRAFA**



**ITEM 11,005 - VEÍCULO**



**ITEM 11,006 - CONTAINER PARA RECOLHIMENTO DE EMBALAGENS DE ÓLEOS LUBRIFICANTES**





**ITEM 11,007 - TUBO DE AR COMPRIMIDO**



**ITEM 11,008 - ESTRUTURA METÁLICA PARA GUARDA DE MATERIAIS DA ÁREA DE MANUTENÇÃO**



**ITEM 11,009 - REBOQUE DE METAL**



**ITEM 11,010 - ESCADA DE ACESSO PARA MANUTENÇÃO DE AERONAVES**





**ITEM 11,011 - ESCADAS DE ACESSO PARA MANUTENÇÃO DE AERONAVES**



**ITEM 11,012 - PNEUS USADOS**



**ITEM 11,013 - EXTINTOR DE INCÊNDIO**



**ITEM 11,014 - BANDEJA METÁLICA PARA CONTENÇÃO DE FLUIDOS**



**ITEM 11,015 - ABRIDOR DE LATAS DE PAREDE**



**ITEM 11,016 - CONDICIONADOR DE AR TIPO AIR SPLIT E SUA UNIDADE CONDENSADORA**



**ITEM 11,017 E ITEM 11,018 - BANDEJA DE CONTENÇÃO DE FLUIDOS**





**ITEM 11,019 - CONTENTOR DE FLUIDO LUBRIFICANTE PARA RECICLAGEM**



**ITEM 11,020 - ESTANTE DE METAL**



**ITEM 11,021 - FABRICADORA DE GELO**





**ITEM 11,022 - PIPE ADAPTING-WATER DRAIN - 98D28104000000**



**ITEM 11,023 - MEDIDOR DE PRESSÃO DE PNEU**



**ITEM 11,024 E ITEM 11,025 - MESAS E CADEIRAS DE ESCRITÓRIO**



**ITEM 11,026 - RELÓGIO DE MARCAÇÃO DE PONTO DE FREQUÊNCIA**



**ITEM 11,027 - TERMÔMETRO (TEMPERATURA E UMIDADE)**



**ITEM 11,028 - TELEFONE DIGITAL**





**ITEM 11,029 - TELEFONE ANALÓGICO**



**ITEM 11,030 - PORTA CD COM ALGUNS CDS**



**ITEM 11,031 - ARMÁRIO DE METAL COM 4 GAVETAS**



**ITEM 11,032 AO ITEM 11,034 - PNEU PEQUENO PNEU MAIOR DE AERONAVE E SUPORTE DE RODAS PARA DOIS PNEUS**





**ITEM 11,035 E ITEM 11,036 - PNEU PEQUENO DE AERONAVE E - SUPORTE DE RODAS PARA DOIS PNEUS**



**ITEM 11,037 - PORTA PEÇAS PEQUENAS**



**ITEM 11,038 - PEDAÇO DE PISO DE BORRACHA**





**ITEM 11,039 - DESUMIDIFICADOR**



**ITEM 11,040 - LUMINÁRIA**



**ITEM 11,042 - PROTECTOR MLG BRAKE CHANGE**



**ITEM 11,043 - ALMOFADAS DE SEGURANÇA**



**ITEM 11,044 - PACOTE DE MANTA ABSORVEDORA DE COMBUSTÍVEL E LUBRIFICANTES**



**ITEM 11,045 - REGULADOR DE GÁS COMPRIMIDO**





**ITEM 11,046 - PORTA PEÇAS PEQUENAS**



**ITEM 11,047 AO ITEM 11,049 - SERRA DE METAL, TESOURA CORTA METAL E MANGUEIRAS DE BORRACHA**



**ITEM 11,050 – LUMINÁRIAS**



**ITEM 11,052 -E ITEM 11,053 - MALETA PEÇAS PARA USO EM AERONAVES**



**ITEM 11,054 - REBOCADOR**



**ITEM 11,055 AO ITEM 11,057 - BARRA DE METAL, MANGUEIRA DE BORRACHA E REGISTROS**





**ITEM 11,058 - MALETA DE FERRAMENTAS**



**ITEM 11,059 - PORTA PARAFUSOS, PORCAS E ARRUELA**



**ITEM 11,060 - PORTA GRAXA PARA LUBRIFICAÇÃO**



**ITEM 11,061 - QUADRO MURAL**



**ITEM 11,062 - ARMÁRIO DE METAL  
COM VÁRIAS GAVETAS PARA  
GUARDA DE PEÇAS PEQUENAS**



**ITEM 11,063 - ESTANTE DE METAL**

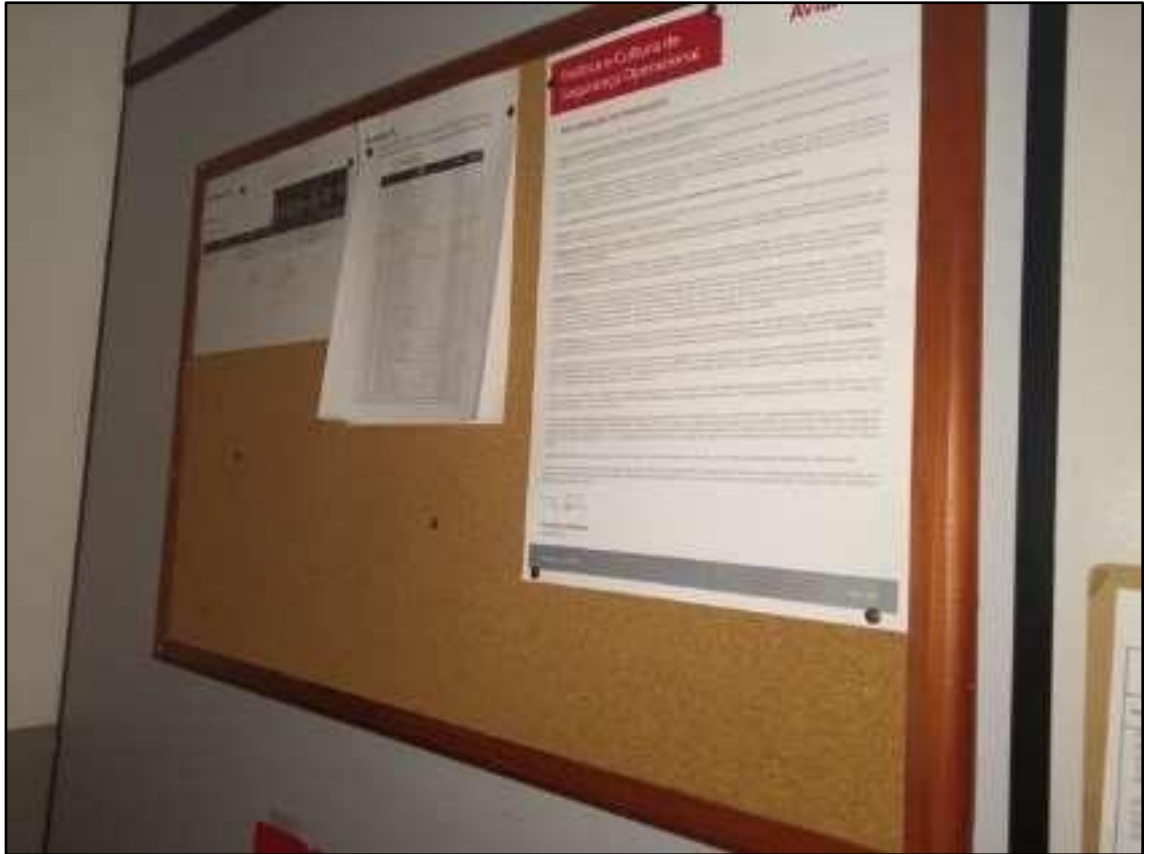


**ITEM 11,064 - CADEIRA DE  
ESCRITÓRIO**



**ITEM 11,065 - DESUMIDIFICADOR**

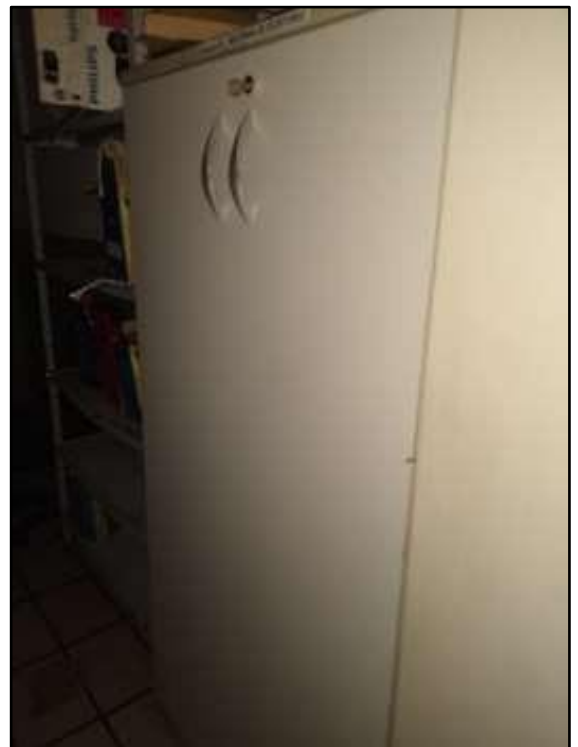




**ITEM 11,066 - QUADRO MURAL**



**ITEM 11,067 - ARMÁRIO DE MADEIRA PARA ESCRITÓRIO**



**ITEM 11,068 - ARMÁRIO DE MADEIRA PARA ESCRITÓRIO**



**ITEM 11,069 - ESTANTE DE METAL**



**ITEM 11,070 - ARMÁRIO DE MADEIRA PEQUENO**



**ITEM 11,071 - ARMÁRIOS DE METAL TIPO ROUPEIRO**



**ITEM 11,072 - CADEIRA DE ESCRITÓRIO**





**ITEM 11,073 - CAFETEIRA**



**ITEM 11,074 - SANDUICHEIRA**



**ITEM 11,075 - GARFOS PARA REBOQUE DE AERONAVES**



**ITEM 11,076 - NOBREAK**



**ITEM 11,077 - SWITCH PARA ATENDIMENTO AO SISTEMA DE TELECOMUNICAÇÕES**



**ITEM 11,078 - RÁDIO TRANSCÉPTOR FIXO EM VHF**





**ITEM 11,079 - ANTENA PARA RADIOCOMUNICAÇÃO**



**ITEM 11,080 - ESTANTE DE MADEIRA PARA PAREDE**



**ITEM 11,081 - CADEIRA DE ESCRITÓRIO**



**ITEM 11,082 - CADEIRA DE ESCRITÓRIO**



**ITEM 11,083 - ARMÁRIO DE METAL TIPO ROUPEIRO**



**ITEM 11,084 - MESA DE ESCRITÓRIO**



**ITEM 11,085 - MESA DE ESCRITÓRIO**



**ITEM 11,086 - PRANCHA TIPO PRATELEIRA DE PAREDE**





**ITEM 11,087 - BASE DE MESA DE ESCRITÓRIO**



**ITEM 11,088 - CAIXA DE PAPELÃO CONTENDO FARDAMENTOS**



**ITEM 11,089 - QUADRO BRANCO DE ALUMÍNIO**



**ITEM 11,090 - ARMÁRIO DE MADEIRA PARA PAREDE COM TRÊS PORTAS**



**ITEM 11,091 - ARMÁRIO DE MADEIRA PARA PAREDE COM TRÊS PORTAS**



**ITEM 11,092 - ARMÁRIO DE MADEIRA PARA PAREDE COM QUATRO PORTAS**





**ITEM 11,093 - GAVETEIROS DE DUAS GAVETAS**



**ITEM 11,094 - EXTINTOR DE INCÊNDIO**



**ITEM 11,095 - QUADRO MURAL DE MADEIRA**



**ITEM 11,096 - ESTANTE DE METAL**





**ITEM 11,097 - MALAS USADAS DE PASSAGEIROS**



**ITEM 11,098 - TESTEIRA USADA NO BVRI DO TC DE CHECK IN DA OCEANAIR**



**ITEM 11,099 - TOTEM DE DIVULGAÇÃO**



**ITEM 11,100 - CAIXAS DE PLÁSTICO PARA DEFINIÇÃO DE TAMANHO DE BAGAGENS DE MÃO**



**ITEM 11,101 - ARMÁRIO DE MADEIRA PARA PAREDE DE TRÊS PORTAS**





**ITEM 11,102 - ARMÁRIO DE MADEIRA PARA PAREDE SEM PORTAS**



**ITEM 11,103 - BALCÃO DE ATENDIMENTO**



**ITEM 11,104 - COMPUTADOR (CPU)**



**ITEM 11,105 – NOBREAK**





**ITEM 11,106 - NOBREAK**



**ITEM 11,107 - NOBREAK**



**ITEM 11,108 - ARMÁRIO DE MADEIRA PARA ESCRITÓRIO**



**ITEM 11,109 - CAIXAS DE PAPELÃO CONTENDO COLETES REFLETIVOS**





**ITEM 11,110 - TOTEM DE AUTOATENDIMENTO**



**ITEM 11,111 - CAIXA DE PAPELÃO CONTENDO NOBREAKS E OUTROS EQUIPAMENTOS ELÉTRICOS**



**ITEM 11,112 - CAIXA DE PAPELÃO CONTENDO MONITOR, TECLADO E SUPORTE PARA MONITOR**



**ITEM 11,113 - CAIXA DE PAPELÃO CONTENDO SUPORTE PARA PÉS**



**ITEM 11,114 - CADEIRA PARA PNE**



**ITEM 11,115 - PRANCHAS DE MADEIRA**

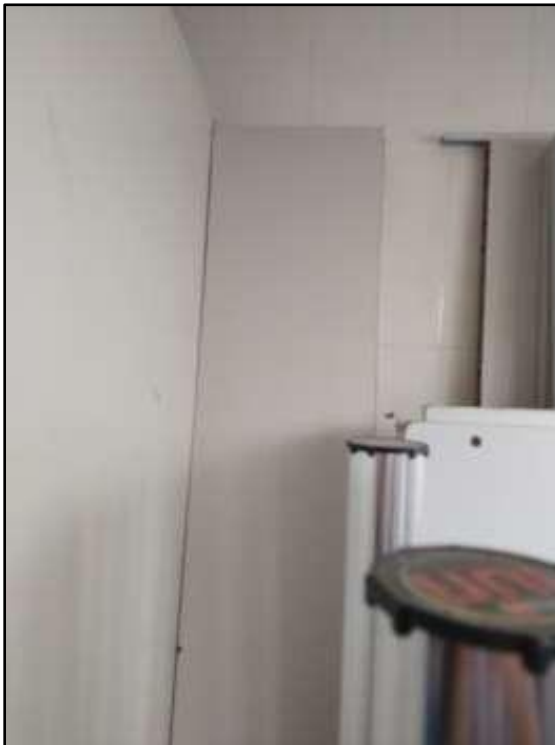




**ITEM 11,116 - PRANCHAS DE MADEIRA**



**ITEM 11,117 - DIVISÓRIAS DE MADEIRA**



**ITEM 11,118 - PRANCHA DE MADEIRA**



**ITEM 11,119 - COFRE**



**ITEM 11,120 - SUPORTE PARA PÉS**



**ITEM 11,121 - GARRAFÃO DE PLÁSTICO DE 20 LITROS PARA ACONDICIONAR ÁGUA MINERAL**



**ITEM 11,122 - GARRAFÃO DE PLÁSTICO DE 20 LITROS**



**ITEM 11,123 - GAVETEIRO COM TRÊS COMPARTIMENTOS**



**ITEM 11,124 - CADEIRAS DE ESCRITÓRIO**



**ITEM 11,125 - TESTEIRA PEQUENA**





**ITEM 11,126 - CADEIRA DE RODAS**



**ITEM 11,127 - EQUIPAMENTO  
STAIRTRACK PARA ACESSO  
DE PNE**



**ITEM 11,128 - CADEIRA DE RODAS**



**ITEM 11,129 - CAIXA DE PAPELÃO CONTENDO VÁRIOS RÁDIOS  
TRANSCÉPTORES**



**ITEM 11,130 - LIXEIRAS DE PLÁSTICO SEM TAMPA**



**ITEM 11,131 - DIVISORES DE FLUXO TAMANHO GRANDE EM METAL**



**ITEM 11,132 - ESTRUTURAS DE METAL COMO BASE PARA MESA DE ESCRITÓRIO**



**ITEM 11,133 - MÓDULO DE MADEIRA COM QUATRO COMPARTIMENTOS**





**ITEM 11,134 - CAIXA DE PAPELÃO CONTENDO DUAS IMPRESSORAS DE RECIBOS**



**ITEM 11,135 - ARMÁRIO DE PAREDE PARA PAREDE COM DUAS PORTAS**

# **14-PORTO ALEGRE**



**ITEM 14,001 - ESCADA DE PISTA**



**ITEM 14,002 - VOLKSWAGEN KOMBI PLACA EIO-4652 COR: BRANCA - ANO: 2009**





**ITEM 14,003 – CARRETA**



**ITEM 14,004 - CONTAINER DE TRANSPORTE AÉREO**



**ITEM 14,005 E 14,006 - GERADOR DE ENERGIA MARCA HOBART  
POTENCIA 90 KVA E TORRE DE ILUMINAÇÃO WACKER NEUSON LTN 6L**



**ITEM 14,008 - ARMÁRIOS DE VESTIÁRIOS COMPOSTOS COM GABINETES**



**ITEM 14,010 E 14,011 - GABINETE DE COMPUTADOR E MONITOR COM TECLADO**



**ITEM 14,013 - SUPORTE PARA PNEU**



**ITEM 14,014 - AR CONDICIONADO**



**ITEM 14,016 - TELEFONE FIXO**



**ITEM 14,019 - IMPRESSORA TÉRMICA AVIANCA**





**ITEM 14,023 - ARMÁRIO DE DUAS PORTAS COM CD'S LACRES**



**ITEM 14,024 - RACK COM SWITCHES E MODEM**



**ITEM 14,021, 14,022 E 14,025 AO 14,027 - CADEIRA GIRATÓRIA, MESA EM FORMATO DE L, IMPRESSORA MARCA LEXMARK CCABBFTS, MURAL E RELÓGIO PONTO**



**ITEM 14,028 E14,029 - ARMÁRIO COM PORTAS E ARMÁRIO COM PORTA**



**ITEM 14,030 - RELÓGIO DE PONTO MARCA HENRI**



**ITEM 14,031 - MAQUINA DE  
CARTÃO SAFRA**



**ITEM 14,034 - DVR INTELBRAS**



**ITEM 14,035 E 14,036 -  
EXTINTOR TIPO A E  
EXTINTOR TIPO BC**



**ITEM 14,037 - COFRE DE  
FERRO**



**ITEM 14,039 - BALCÃO DE ATENDIMENTO**



**ITEM 14,040 - ARMÁRIO COM  
PORTAS**



**ITEM 14,046 - GAIOLA DE CARGA  
PERIGOSA**





**ITEM 14,049 - TOTEM DE AUTO ATENDIMENTO**



**ITEM 14,050 - BALCÃO DE AUTO ATENDIMENTO MÓVEL**



**ITEM 14,051 - FITAS PARA CONTROLE DE CIRCULAÇÃO (PEDESTAL)**



**ITEM 14,052 E 14,053 - EXTINTOR DE INCÊNDIO TIPO A E EXTINTOR DE INCÊNDIO TIPO B C**



**ITEM 14,054 AO 14,056 - CADEIRA GIRATÓRIA, BALCÃO DE ATENDIMENTO, ARMÁRIO DE COR VERMELHA**



**ITEM 14,062 E 14,064 - LONGARINA COM 3 LUGARES E CADEIRA COM RODAS**



**ITEM 14,065, 14,072 E 14,075 - CADEIRA DE ESCRITÓRIO, ESTANTE E MESA REDONDA**



**ITEM 14,074 E 14,076 - MESA EM L E ARMÁRIO**





**ITEM 14,085 - ARMÁRIO COM PORTAS DE FICHÁRIOS DE A A Z**

# 15-FORTALEZA



**ITEM 15,001 - CONJUNTO DE CALOTA DE RODA**



**ITEM 15,002 - MACACO HIDRÁULICO PARA SUBSTITUIÇÃO DE RODA**





**ITEM 15,003 E 15,004- SUPORTES DE RODA E CONJUNTOS DE CALÇOS DE RODA**



**ITEM 15,005 - AR CONDICIONADO SPLIT**



**ITEM 15,007 - ESCADAS DE PASSAGEIROS**



**ITEM 15,009 - BARRAS DE REBOQUE**



**ITEM 15,010 - CARRINHO DE RODA**





**ITEM 15,011 – GPUS**



**ITEM 15,011 – GPUS**



**ITEM 15,011 – GPUS**



**ITEM 15,012 - AR CONDICIONADO DE AVIÃO**



**ITEM 15,012 - AR CONDICIONADO DE AVIÃO**



**ITEM 15,013 E 15,014 – ARMÁRIOS DE FERRAMENTAS E ESTANTES DE APOIO**





**ITEM 15,016 – TOTEM INFORMATIVO CHECKIN**



**ITEM 15,017 – TOTENS DE CHECKIN**



**ITEM 15,019 - ESTANTE**



**ITEM 15,020 - CADEIRAS DE RODA**



**ITEM 15,021 - EXTINTORES**



**ITEM 15,022 – FLANELÓGRAFOS**



**ITEM 15,023 – ARMÁRIOS  
ARQUIVO**



**ITEM 15,024 – MESAS DE  
ESCRITÓRIO**



**ITEM 15,025 – RELÓGIO DE PONTO**





**ITEM 15,026 - ARMÁRIOS ALTOS DE BOLSA**



**ITEM 15,030 - MACACO HIDRÁULICO TON**



**ITEM 15,032 - MONITORES DE COMPUTADOR**



**ITEM 15,036 – CORTADOR DE FITA PARA LOTES DE CARGA**



**ITEM 15,037 – ESTANTES ALTAS**



**ITEM 15,039 AO 15,041 – FILTRO DE ÁGUA, ESTANTE E CADEIRA DE PLÁSTICO**