

RESUMO

ESPÉCIE: Laudo de Avaliação.

SOLICITANTE: MEGA LEILÕES.

EMPRESA: Ecco do Brasil Informática e Eletrônicos Eireli

OBJETOS: Veículos.

FINALIDADE: Apoio a Operação Judicial.

METODOLOGIA: Método Comparativo de Dados de Mercado.

DATA-BASE DA PRESENTE AVALIAÇÃO: julho de 2020.

VALOR RESULTANTE DA AVALIAÇÃO

R\$ 209.450,00

(DUZENTOS E NOVE MIL QUATROCENTOS E CINQUENTA REAIS)

ÍNDICE

1. CONSIDERAÇÕES PRELIMINARES..... 3

 1.1 LIMITAÇÕES E PREMISSAS FUTURAS..... 3

 1.2 NORMATIVAS..... 4

2. CARACTERIZAÇÃO DOS BENS 4

3. MÉTODOS UTILIZADOS 5

4. OBJETIVO DA AVALIAÇÃO..... 6

5. ESPECIFICAÇÃO DA AVALIAÇÃO.....6

6. AVALIAÇÃO.....6

7. RESULTADO DA AVALIAÇÃO.....7

8. ENCERRAMENTO8

ANEXOS

Este documento é cópia do original, assinado digitalmente por FERNANDO POMPEU LUCCAS e Tribunal de Justiça do Estado de São Paulo, protocolado em 27/07/2021 às 14:19, sob o número WCAS21703977963. Para conferir o original, acesse o site <https://esaj.tjsp.jus.br/pastadigital/pg/abrirConferenciaDocumento.do>, informe o processo 1003324-71.2016.8.26.0114 e código AD1C32E.

1. CONSIDERAÇÕES PRELIMINARES

1.1 LIMITAÇÕES E PREMISSAS FUTURAS

O presente laudo trata da avaliação dos Veículos da Empresa **Ecco do Brasil Informática e Eletrônicos Eireli** inscrita no Cadastro Nacional de Pessoas Jurídicas do Ministério da Fazenda sob nº 05.827.094/0001-90, localizada na Av. Pierre Simon de Laplace, 901 - Techno Park, Campinas-SP.

Foi considerado para avaliação o estado aparente dos veículos, ou seja, como se encontram, podendo estes apresentar danos no seu todo ou em partes, ou ainda peças/partes faltantes.

Nos leilões os bens são arrematados no estado em que se apresentam. Não se configura então relação de consumo, nem pode haver alegação por parte do arrematante em relação ao leiloeiro ou comitente de vício oculto. Tal fato tem implicação direta no valor desta avaliação, uma vez que, o bem é entregue no estado em que se encontra.

Todas as premissas listadas acima implicam em deságio no valor dos produtos arrematados, sendo, portanto, estes valores abaixo do mercado. O avaliador não tem interesse, direto ou indireto, nas companhias envolvidas ou na operação, bem como não há qualquer outra circunstância relevante que possa caracterizar conflito de interesses.

Os valores finais apontados no presente estudo estão todos expressos em Reais.

1.2 NORMATIVAS

As normas utilizadas na elaboração deste laudo estão abaixo relacionadas. Segundo as normas da ABNT - Associação Brasileira de Normas Técnicas, os valores deste laudo se enquadram no quanto à fundamentação e precisão como Grau I.

As normas observadas na emissão deste relatório são:

- NBR – 14653-1 – Avaliações de Bens – Parte 1 – Procedimentos Gerais – ABNT – Associação Brasileira de Normas Técnicas
- NBR – 14653-5 – Avaliações de Bens – Parte 5: Máquinas, Equipamentos, Instalações e bens industriais em geral – ABNT – Associação Brasileira de Normas Técnicas.

Para o presente estudo utilizou-se as prescrições da norma ABNT (Associação Brasileira de Normas Técnicas) *NBR 14653 Avaliação de bens*.

2. CARACTERIZAÇÃO DOS BENS

De acordo com a vistoria realizada no dia 15 do mês de julho de 2021 na R. Waldemar Amstalden, 250 - Campinas - SP, os bens avaliando constituem-se de todos veículos de propriedade da empresa Ecco do Brasil Informática e Eletrônicos Eireli encontrados no local, onde estão depositados.

Os veículos estão descritos na listagem que segue em anexo ao presente laudo, onde informamos a descrição do bem e seu respectivo valor, além de documentação fotográfica com a devida identificação dos bens.

3. MÉTODOS UTILIZADOS

A metodologia aplicada é função, basicamente da natureza dos bens avaliando, da finalidade da avaliação e da disponibilidade, qualidade e quantidade de informações colhidas no mercado. A sua escolha deve ser justificada e ater-se ao estabelecido nas partes 1 e 5 da NBR 14653, com o objetivo de retratar o comportamento do mercado por meio de modelos que suportem racionalmente o convencimento do valor.

Os procedimentos avaliatórios usuais têm a finalidade de identificar o valor de um bem, de seus frutos e direitos, seu custo, bem como aqueles para determinar indicadores de viabilidade.

No presente caso, optamos pelo “**Método comparativo direto de dados de mercado**” para a definição dos valores.

Foram analisadas as suas características e estado de conservação e então depreciados de acordo com a comparação com as fontes de informação de mercado.

MÉTODOS PARA IDENTIFICAR O CUSTO DE UM BEM

-Método Comparativo Direto de Custo

Identifica o custo do bem por meio de tratamento técnico dos atributos dos elementos comparáveis, constituintes da amostra.

-Método da Quantificação de Custo

Identifica o custo do bem ou de suas partes por meio de orçamentos sintéticos ou analíticos a partir das quantidades de serviços e respectivos custos diretos e indiretos.

4. OBJETIVO DA AVALIAÇÃO

Este laudo tem por objetivo servir de apoio à operação judicial no *Processo 1003324-71.2016.8.26.0114 da 9ª Vara Cível da Comarca de Campinas-SP*, determinando valor dos veículos da empresa Ecco do Brasil Informática e Eletrônicos Eireli descritos, para venda em leilão, determinando valor justo de mercado dos veículos pertencentes a massa falida, com base em pesquisa de mercado para posterior alienação em leilão judicial.

5. ESPECIFICAÇÃO DA AVALIAÇÃO

A especificação de uma avaliação está relacionada com o mercado e as informações que possam ser dele extraídas.

O estabelecimento inicial pelo contratante do grau de fundamentação desejado tem por objetivo a determinação do empenho no trabalho avaliatório, mas não representa garantia de alcance de graus elevados de fundamentação.

O presente trabalho está classificado como grau I quanto à fundamentação e precisão conforme a pontuação atingida para fins de classificação das avaliações, segundo a Norma de Avaliação NBR – 14.653-5 - Avaliação de Máquinas, Equipamentos, Instalações e Complexos Industriais da ABNT – Associação Brasileira de Normas Técnicas.

6. AVALIAÇÃO

Para realização da Avaliação foi realizada pesquisa junto a fabricantes, revendedores e representantes comerciais.

A pesquisa verificou, com a devida cautela, a similaridade do equipamento avaliando, se fora de linha, com o ora fabricado, ponderando as características produtivas e funcionais.

Nos valores relacionados não estão agregados os custos de transporte.

Foram usadas como referência para determinação dos valores as seguintes fontes de informação:

<https://veiculos.fipe.org.br?carro/mitsubishi/7-2021/022088-4/2012/d/f7y1j1b5rpcl1>
<https://veiculos.fipe.org.br?carro/effa/7-2021/066008-6/2012/g/jwff1vfcnjb4>
<https://veiculos.fipe.org.br?carro/fiat/7-2021/001001-4/2001/g/gmdfxs44l2p>
<https://veiculos.fipe.org.br?carro/gm-chevrolet/7-2021/004333-8/2008/g/k2zm1jbg2j5h>
<https://veiculos.fipe.org.br?carro/peugeot/7-2021/024145-8/2010/g/kfr0r3yst1p>
<https://veiculos.fipe.org.br?carro/dodge/7-2021/013027-3/2010/g/tpzxq0z2gkp>

7. RESULTADO DA AVALIAÇÃO

Após a realização dos cálculos podemos concluir que na data base do presente laudo o valor para a venda dos bens descritos no mesmo é:

R\$ 209.450,00

(DUZENTOS E NOVE MIL QUATROCENTOS E CINQUENTA REAIS)

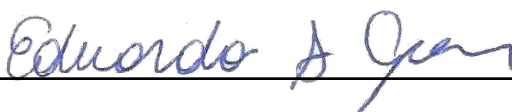
8. ENCERRAMENTO

O presente trabalho está redigido em 8 (oito) páginas numeradas sequencialmente e impressas em um único lado, excluindo-se os seus anexos que obedecem a numeração própria e independente.

Em anexo:

- Listagem de Valor composta por 1 página numerada.
- Documentação Fotográfica composta por 24 páginas numeradas sequencialmente.

São Paulo, 20 de julho de 2021.



EDUARDO SILVEIRA GOMES

Engenheiro de Produção Mecânica – CREA 5070722530

PLANILHA DE VALORES

RELATÓRIO DE BENS ARRECADADOS

DATA BASE: JULHO / 2021

VALORES EM R\$

EMPRESA: ECCO DO BRASIL INFORMÁTICA E ELETRÔNICOS EIRELI

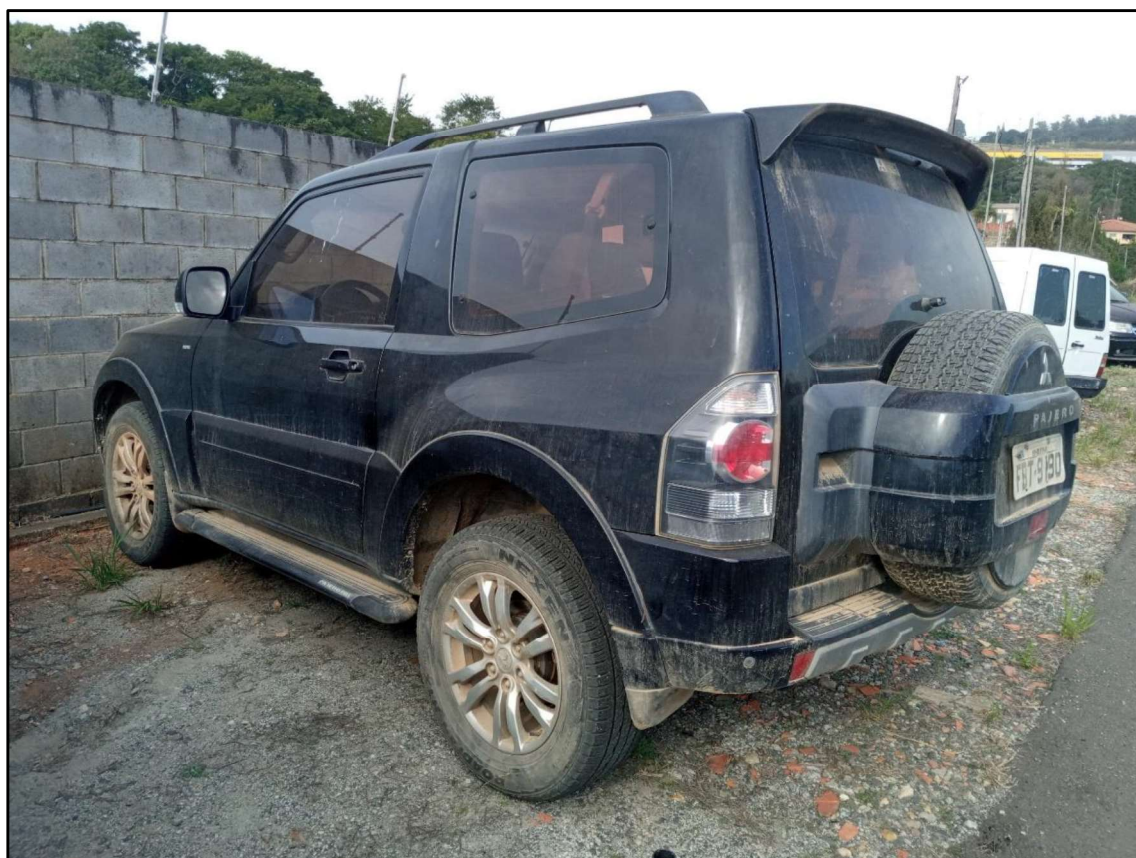
ENDEREÇO: R. WALDEMAR AMSTALDEN, 250, CAMPINAS - SP

ITEM	DESCRIÇÃO	VALOR DE VENDA
1,000	VEÍCULOS	
1,001	MITSUBISHI PAJERO 3.2 HPE MOTOR DIESEL ANO FAB./MOD.: 2012/2012 PLACA: FBT-9190	103.740,00
1,002	HAFEI START PICK UP L GASOLINA ANO FAB./MOD.: 2011/2012 PLACA: EWS-2497	16.460,00
1,003	FIAT FIORINO FURGÃO 1.5 I.E. GASOLINA ANO FAB./MOD.: 2001/2001 PLACA: DFE-6650	10.210,00
1,004	CHEVROLET PRISMA SEDAN MAXX GASOLINA ANO FAB./MOD.: 2008/2009 PLACA: EDF-5305	20.530,00
1,005	PEUGEOT 207HB XR GASOLINA ANO FAB./MOD.: 2010/2011 PLACA: ETD-1385	17.860,00
1,006	DODGE JOURNEY SXT 2.7 V6 AUTOMÁTICO GASOLINA ANO FAB./MOD.: 2010/2010 PLACA: EPN-5410	40.650,00
TOTAL VEÍCULOS		209.450,00

DOCUMENTAÇÃO FOTOGRÁFICA



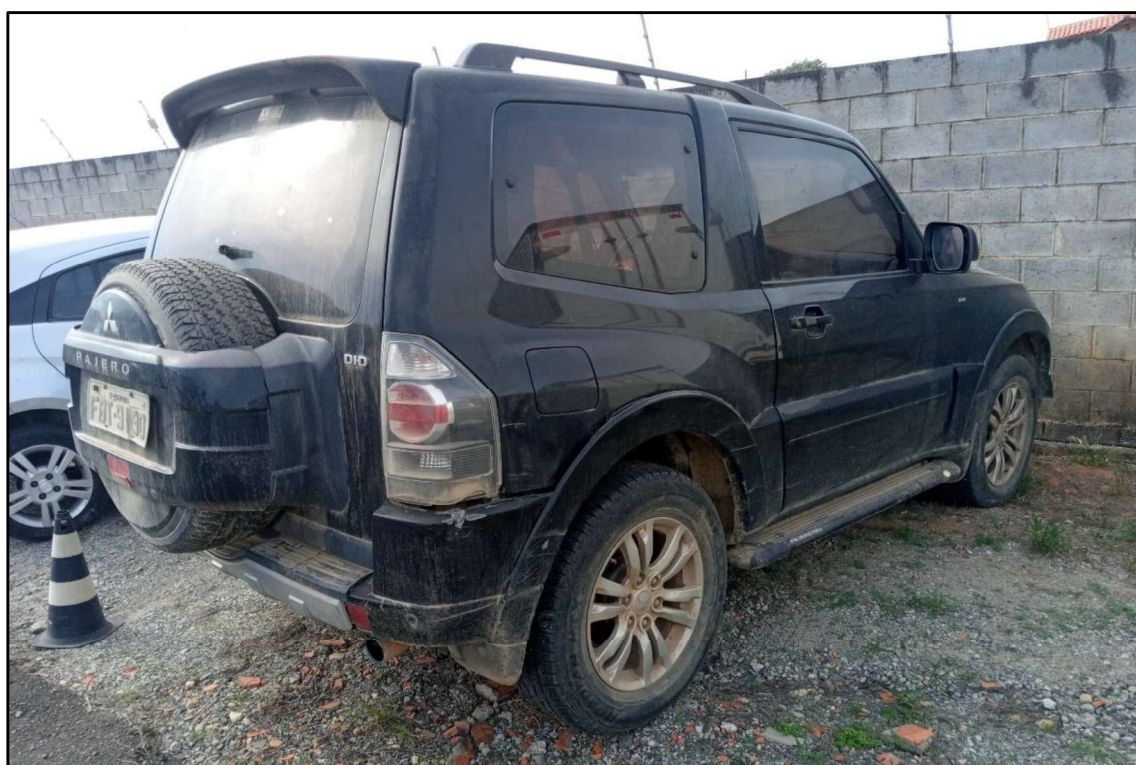
ITEM 1,001 - MITSUBISHI PAJERO 3.2 HPE MOTOR DIESEL ANO FAB./MOD.: 2012/2012 PLACA: FBT-9190



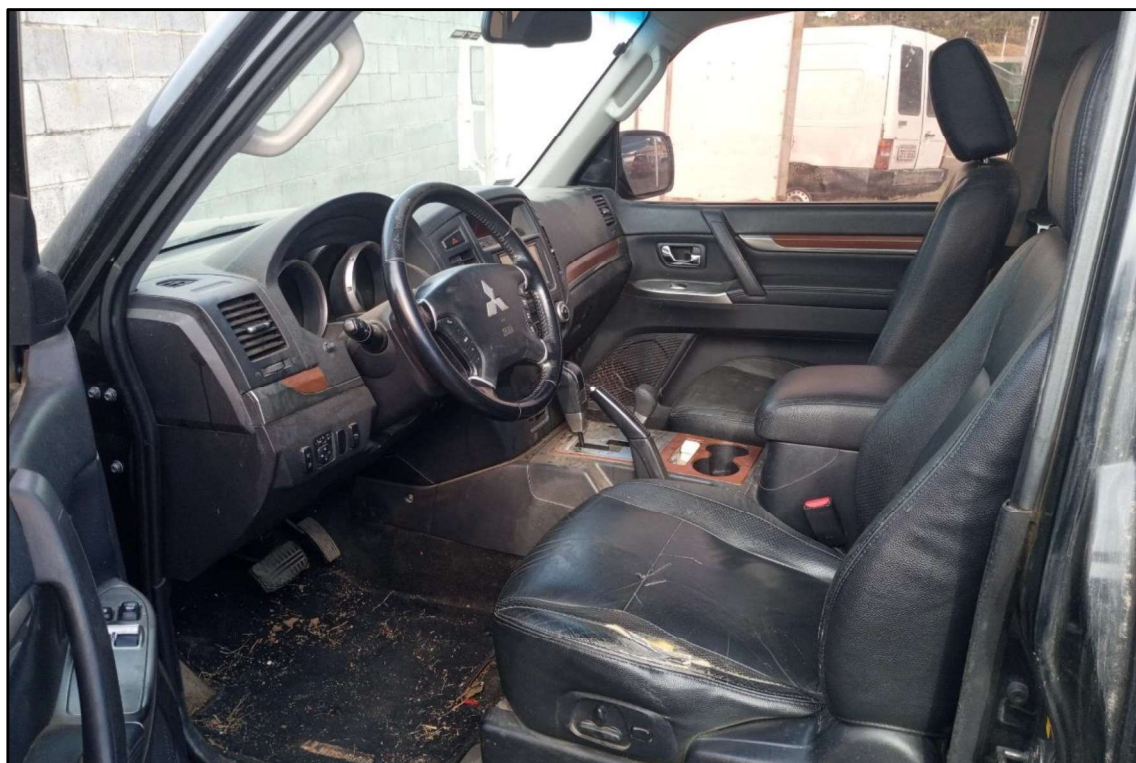
ITEM 1,001 - MITSUBISHI PAJERO 3.2 HPE MOTOR DIESEL ANO FAB./MOD.: 2012/2012 PLACA: FBT-9190



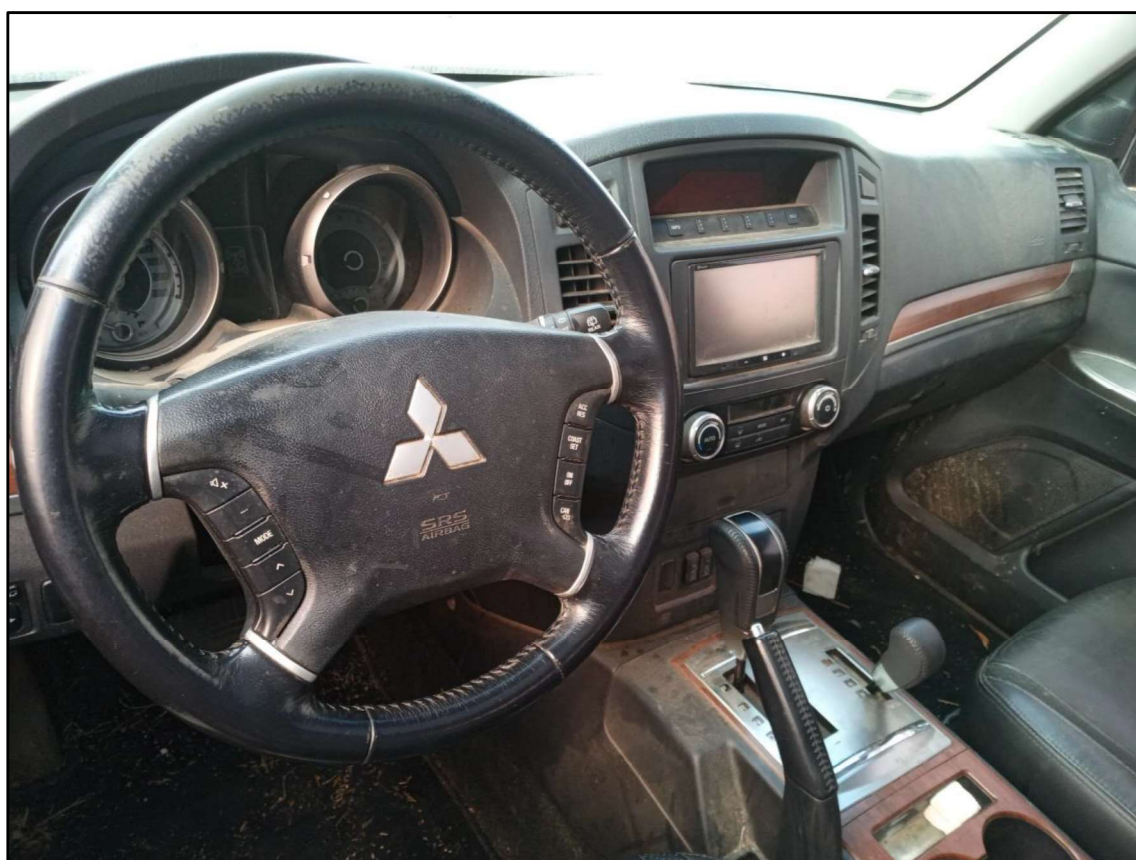
ITEM 1,001 - MITSUBISHI PAJERO 3.2 HPE MOTOR DIESEL ANO FAB./MOD.: 2012/2012 PLACA: FBT-9190



ITEM 1,001 - MITSUBISHI PAJERO 3.2 HPE MOTOR DIESEL ANO FAB./MOD.: 2012/2012 PLACA: FBT-9190



ITEM 1,001 - MITSUBISHI PAJERO 3.2 HPE MOTOR DIESEL ANO FAB./MOD.: 2012/2012 PLACA: FBT-9190



ITEM 1,001 - MITSUBISHI PAJERO 3.2 HPE MOTOR DIESEL ANO FAB./MOD.: 2012/2012 PLACA: FBT-9190



ITEM 1,001 - MITSUBISHI PAJERO 3.2 HPE MOTOR DIESEL ANO FAB./MOD.: 2012/2012 PLACA: FBT-9190



ITEM 1,001 - MITSUBISHI PAJERO 3.2 HPE MOTOR DIESEL ANO FAB./MOD.: 2012/2012 PLACA: FBT-9190



**ITEM 1,002 - HAFEI START PICK UP L GASOLINA ANO FAB./MOD.:
2011/2012 PLACA: EWS-2497**



**ITEM 1,002 - HAFEI START PICK UP L GASOLINA ANO FAB./MOD.:
2011/2012 PLACA: EWS-2497**



**ITEM 1,002 - HAFEI START PICK UP L GASOLINA ANO FAB./MOD.:
2011/2012 PLACA: EWS-2497**



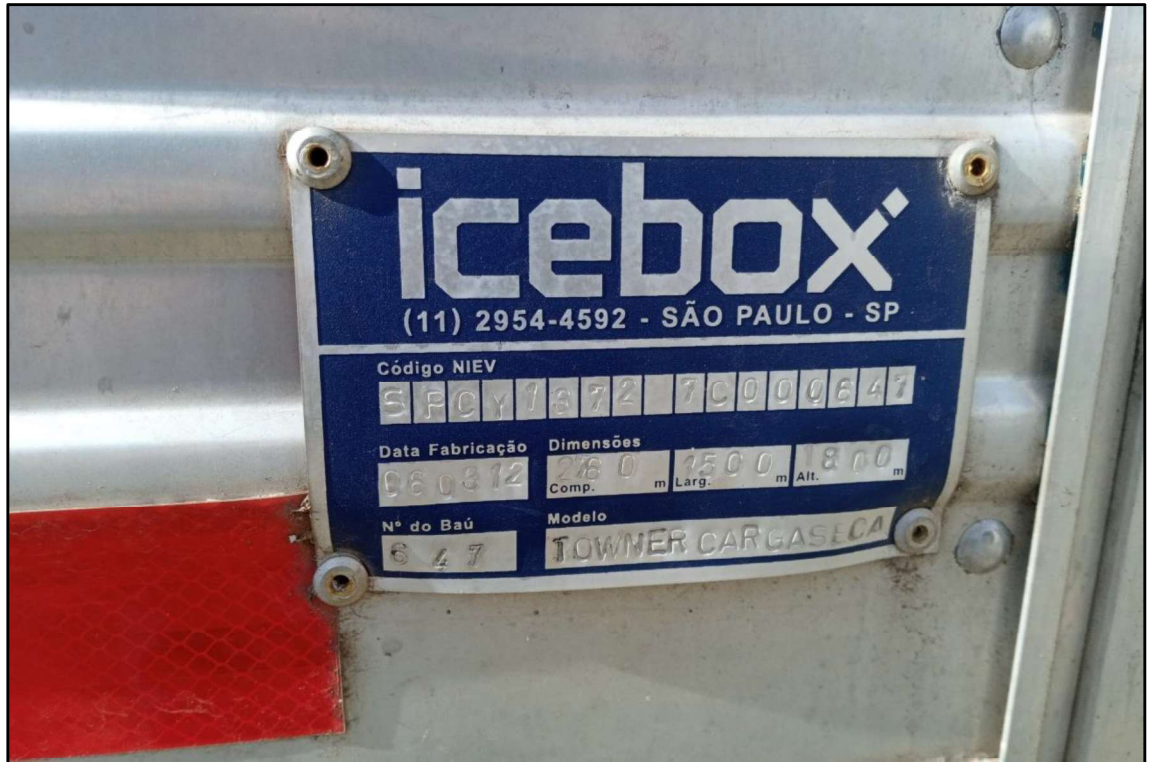
**ITEM 1,002 - HAFEI START PICK UP L GASOLINA ANO FAB./MOD.:
2011/2012 PLACA: EWS-2497**



**ITEM 1,002 - HAFEI START PICK UP L GASOLINA ANO FAB./MOD.:
2011/2012 PLACA: EWS-2497**



**ITEM 1,002 - HAFEI START PICK UP L GASOLINA ANO FAB./MOD.:
2011/2012 PLACA: EWS-2497**



**ITEM 1,002 - HAFEI START PICK UP L GASOLINA ANO FAB./MOD.:
2011/2012 PLACA: EWS-2497**



**ITEM 1,002 - HAFEI START PICK UP L GASOLINA ANO FAB./MOD.:
2011/2012 PLACA: EWS-2497**



**ITEM 1,003 - FIAT FIORINO FURGÃO 1.5 I.E. GASOLINA ANO FAB./MOD.:
2001/2001 PLACA: DFE-6650**



**ITEM 1,003 - FIAT FIORINO FURGÃO 1.5 I.E. GASOLINA ANO FAB./MOD.:
2001/2001 PLACA: DFE-6650**



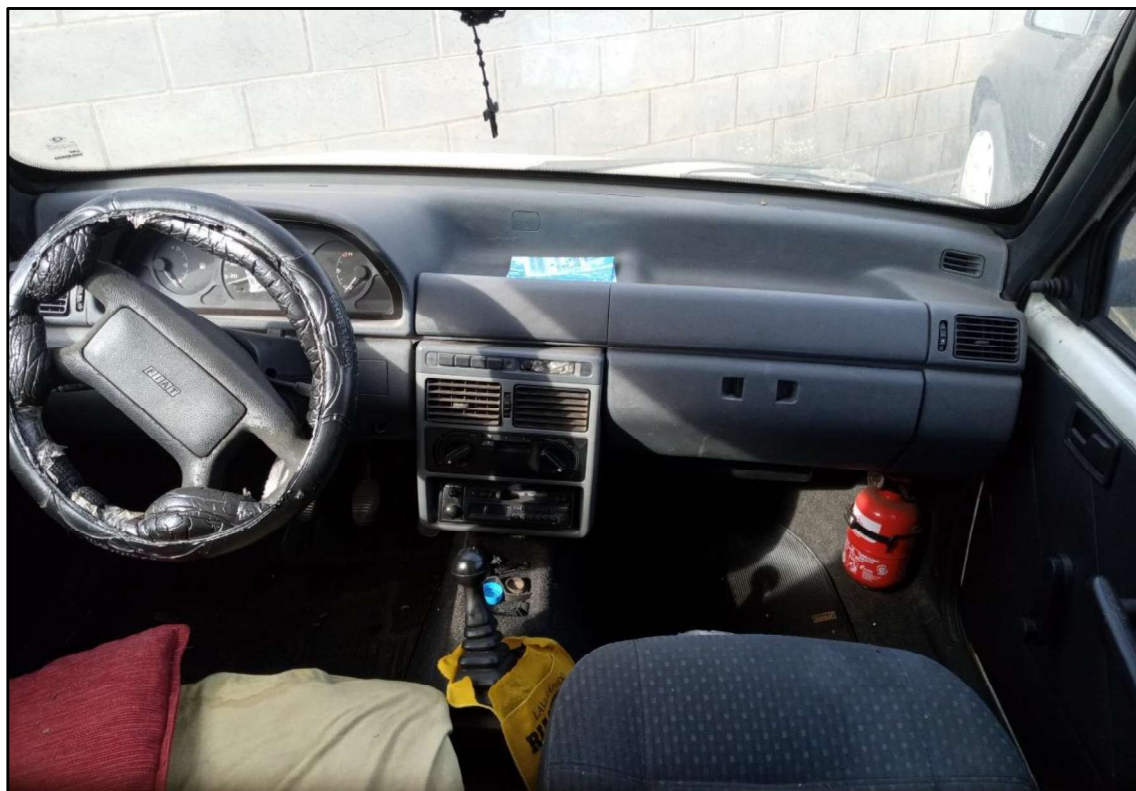
**ITEM 1,003 - FIAT FIORINO FURGÃO 1.5 I.E. GASOLINA ANO FAB./MOD.:
2001/2001 PLACA: DFE-6650**



**ITEM 1,003 - FIAT FIORINO FURGÃO 1.5 I.E. GASOLINA ANO FAB./MOD.:
2001/2001 PLACA: DFE-6650**



**ITEM 1,003 - FIAT FIORINO FURGÃO 1.5 I.E. GASOLINA ANO FAB./MOD.:
2001/2001 PLACA: DFE-6650**



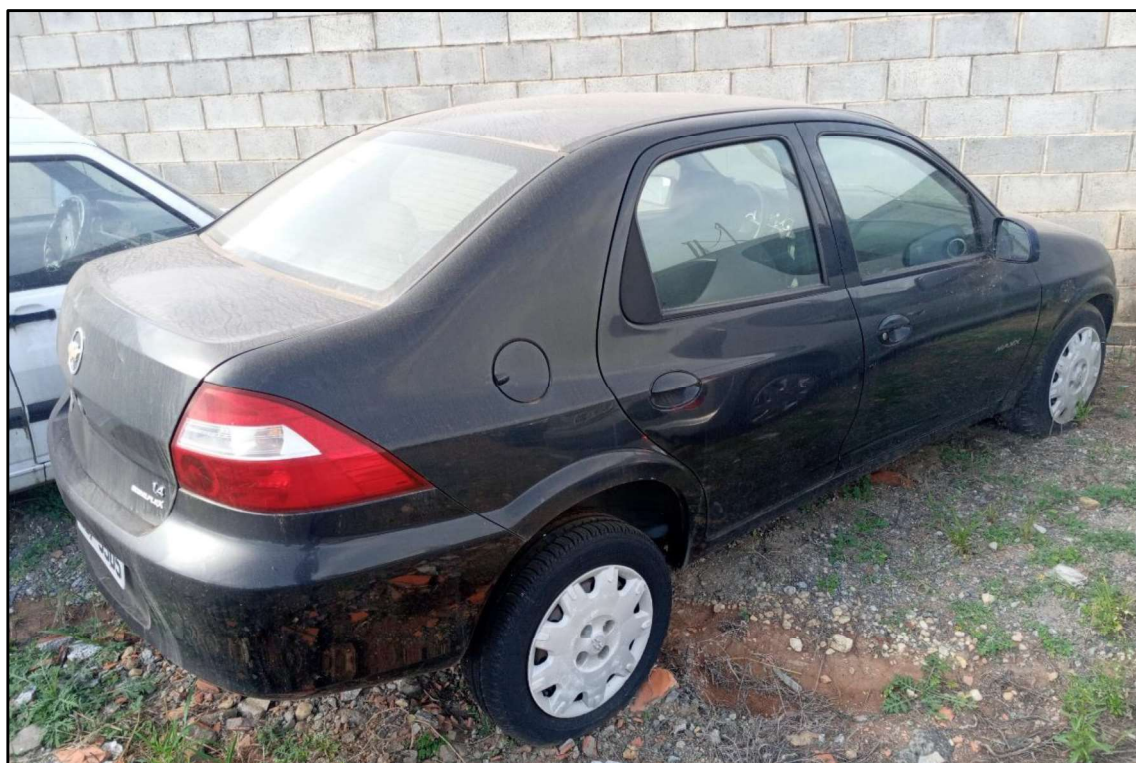
**ITEM 1,003 - FIAT FIORINO FURGÃO 1.5 I.E. GASOLINA ANO FAB./MOD.:
2001/2001 PLACA: DFE-6650**



**ITEM 1,003 - FIAT FIORINO FURGÃO 1.5 I.E. GASOLINA ANO FAB./MOD.:
2001/2001 PLACA: DFE-6650**



ITEM 1,004 - CHEVROLET PRISMA SEDAN MAXX GASOLINA ANO FAB./MOD.: 2008/2009 PLACA: EDF-5305



ITEM 1,004 - CHEVROLET PRISMA SEDAN MAXX GASOLINA ANO FAB./MOD.: 2008/2009 PLACA: EDF-5305



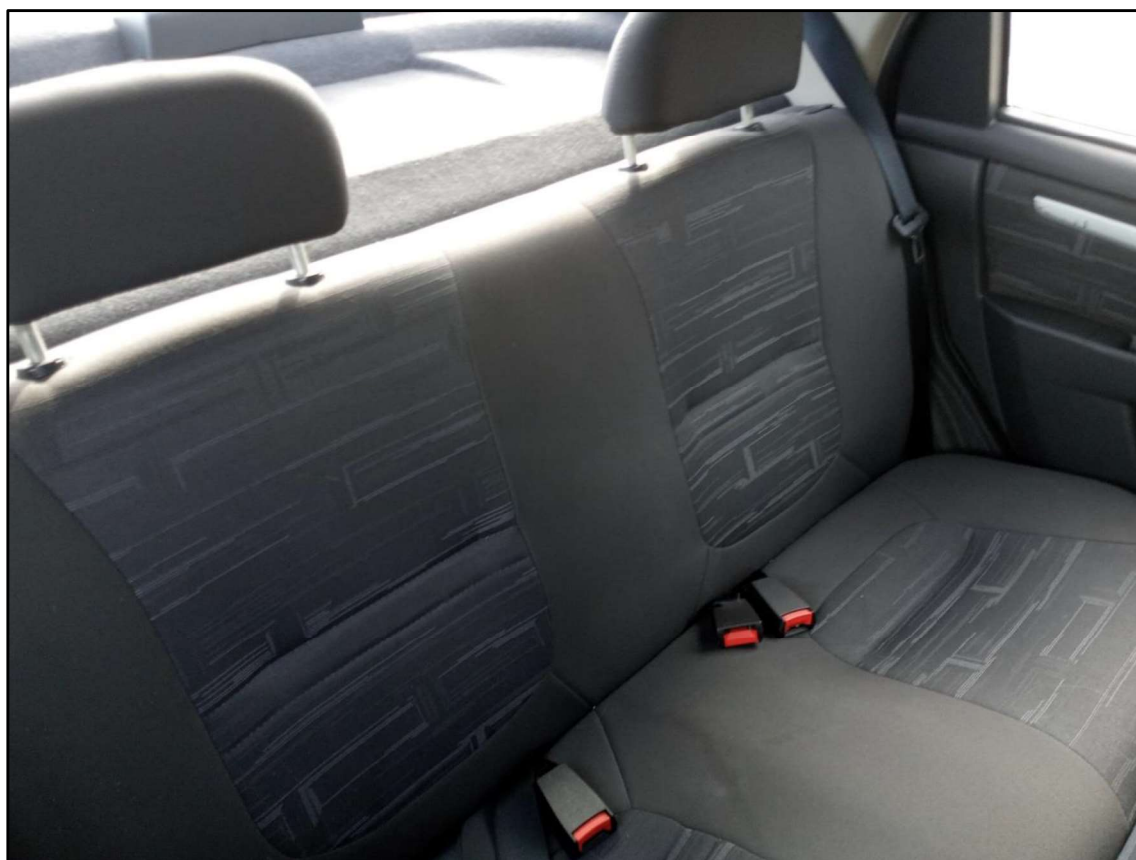
ITEM 1,004 - CHEVROLET PRISMA SEDAN MAXX GASOLINA ANO FAB./MOD.: 2008/2009 PLACA: EDF-5305



ITEM 1,004 - CHEVROLET PRISMA SEDAN MAXX GASOLINA ANO FAB./MOD.: 2008/2009 PLACA: EDF-5305



ITEM 1,004 - CHEVROLET PRISMA SEDAN MAXX GASOLINA ANO FAB./MOD.: 2008/2009 PLACA: EDF-5305



ITEM 1,004 - CHEVROLET PRISMA SEDAN MAXX GASOLINA ANO FAB./MOD.: 2008/2009 PLACA: EDF-5305



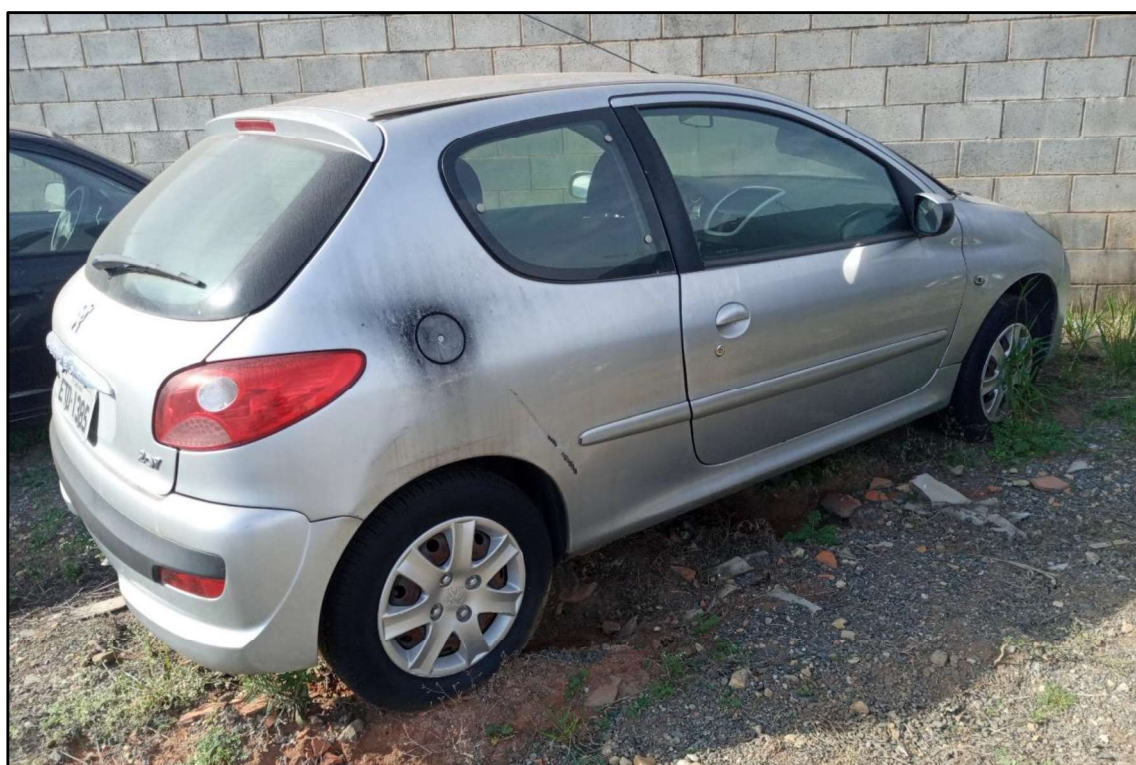
**ITEM 1,004 - CHEVROLET PRISMA SEDAN MAXX GASOLINA ANO
FAB./MOD.: 2008/2009 PLACA: EDF-5305**



**ITEM 1,004 - CHEVROLET PRISMA SEDAN MAXX GASOLINA ANO
FAB./MOD.: 2008/2009 PLACA: EDF-5305**



**ITEM 1,005 - PEUGEOT 207HB XR GASOLINA ANO FAB./MOD.: 2010/2011
PLACA: ETD-1385**



**ITEM 1,005 - PEUGEOT 207HB XR GASOLINA ANO FAB./MOD.: 2010/2011
PLACA: ETD-1385**



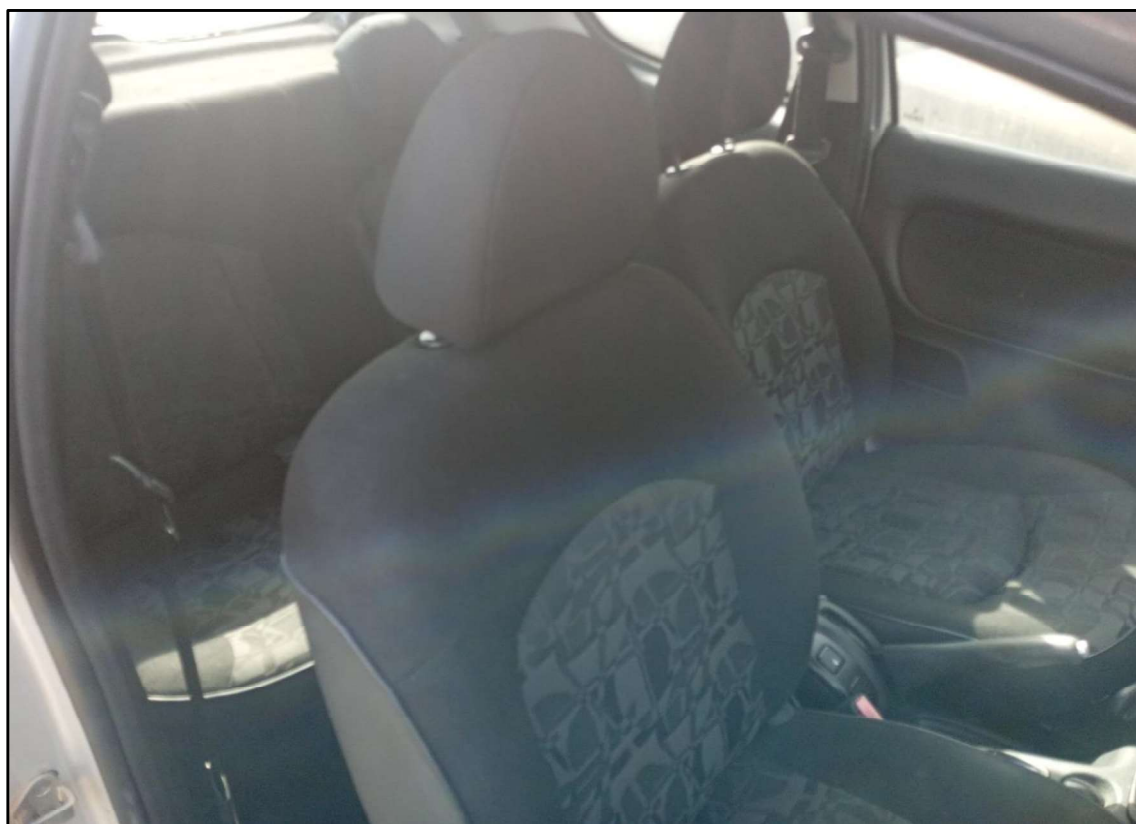
**ITEM 1,005 - PEUGEOT 207HB XR GASOLINA ANO FAB./MOD.: 2010/2011
PLACA: ETD-1385**



**ITEM 1,005 - PEUGEOT 207HB XR GASOLINA ANO FAB./MOD.: 2010/2011
PLACA: ETD-1385**



**ITEM 1,005 - PEUGEOT 207HB XR GASOLINA ANO FAB./MOD.: 2010/2011
PLACA: ETD-1385**



**ITEM 1,005 - PEUGEOT 207HB XR GASOLINA ANO FAB./MOD.: 2010/2011
PLACA: ETD-1385**



**ITEM 1,005 - PEUGEOT 207HB XR GASOLINA ANO FAB./MOD.: 2010/2011
PLACA: ETD-1385**



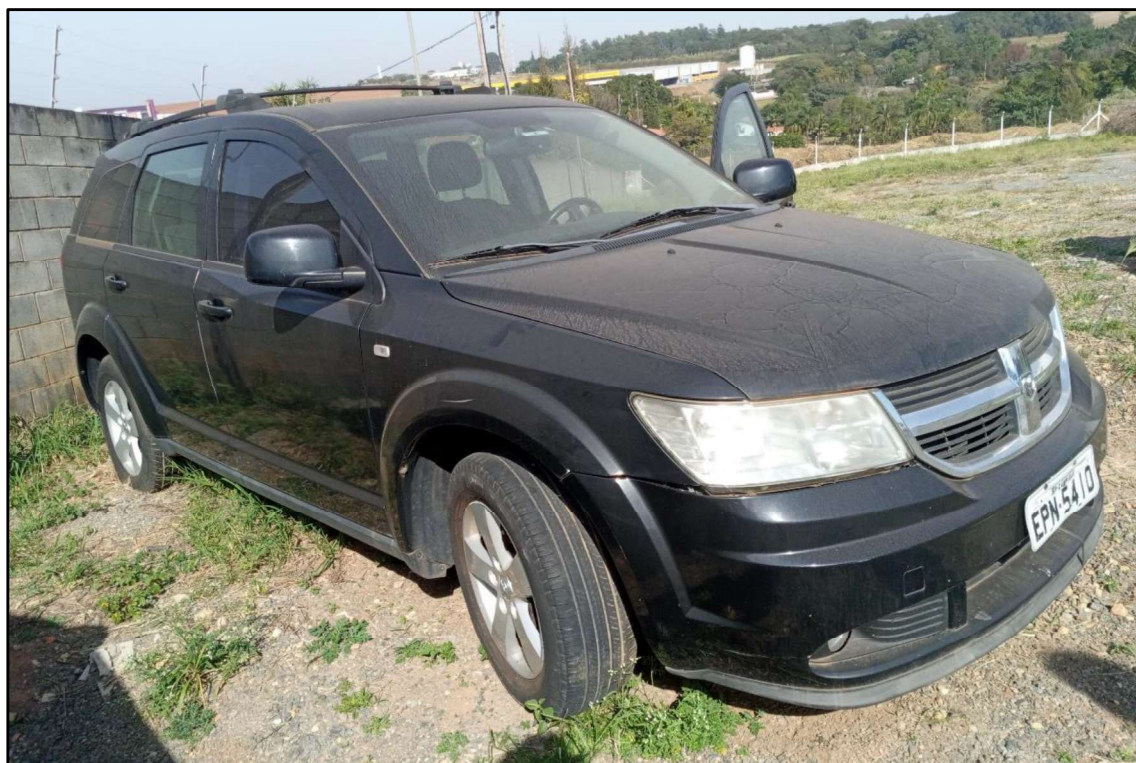
**ITEM 1,005 - PEUGEOT 207HB XR GASOLINA ANO FAB./MOD.: 2010/2011
PLACA: ETD-1385**



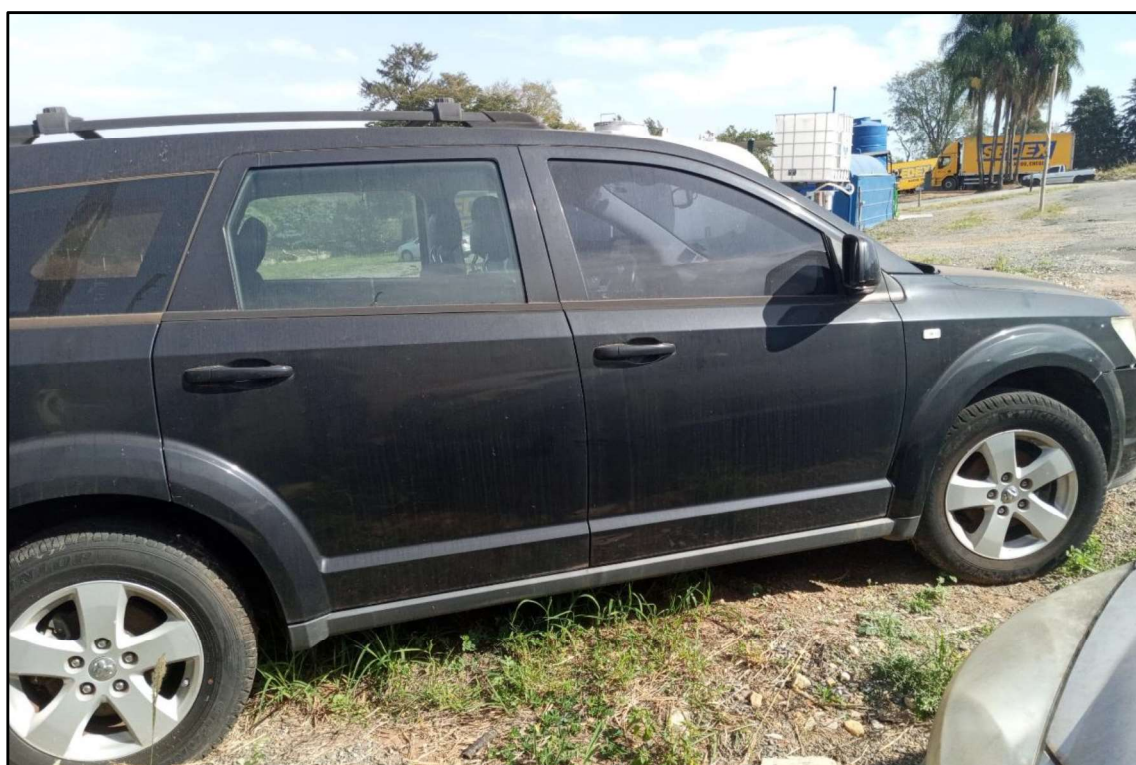
ITEM 1,006 - DODGE JOURNEY SXT 2.7 V6 AUTOMÁTICO GASOLINA ANO FAB./MOD.: 2010/2010 PLACA: EPN-5410



ITEM 1,006 - DODGE JOURNEY SXT 2.7 V6 AUTOMÁTICO GASOLINA ANO FAB./MOD.: 2010/2010 PLACA: EPN-5410



ITEM 1,006 - DODGE JOURNEY SXT 2.7 V6 AUTOMÁTICO GASOLINA ANO FAB./MOD.: 2010/2010 PLACA: EPN-5410



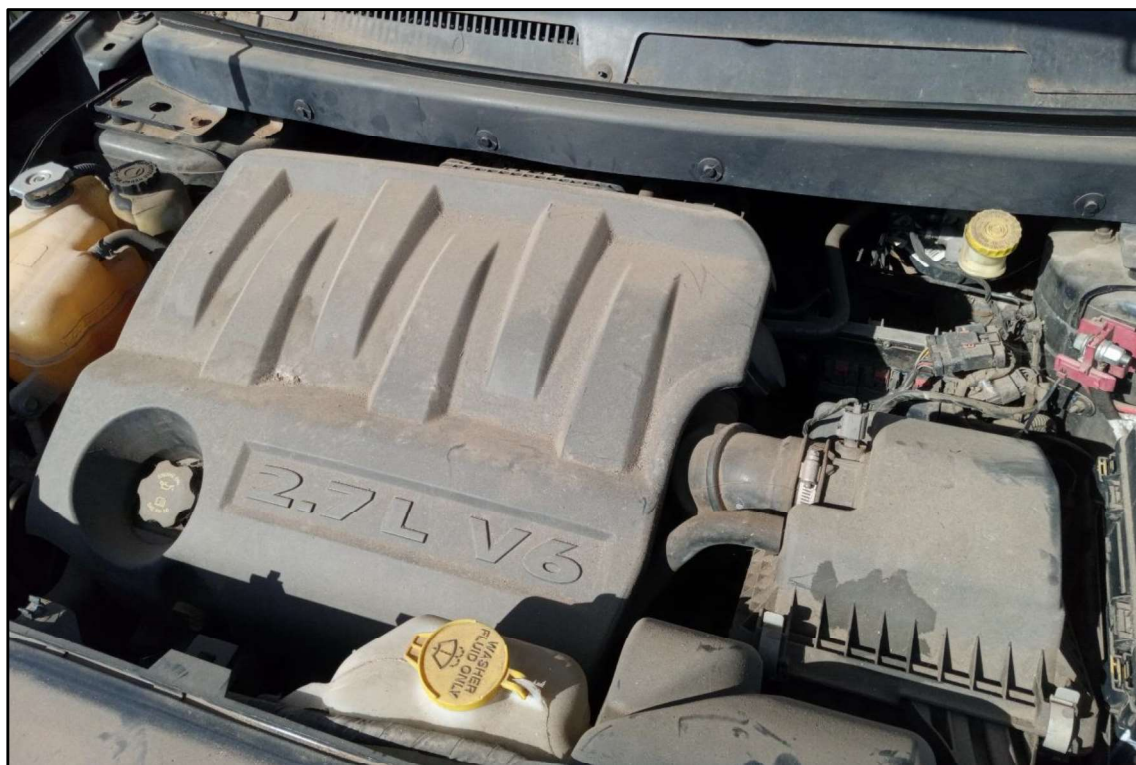
ITEM 1,006 - DODGE JOURNEY SXT 2.7 V6 AUTOMÁTICO GASOLINA ANO FAB./MOD.: 2010/2010 PLACA: EPN-5410



ITEM 1,006 - DODGE JOURNEY SXT 2.7 V6 AUTOMÁTICO GASOLINA ANO FAB./MOD.: 2010/2010 PLACA: EPN-5410



ITEM 1,006 - DODGE JOURNEY SXT 2.7 V6 AUTOMÁTICO GASOLINA ANO FAB./MOD.: 2010/2010 PLACA: EPN-5410



ITEM 1,006 - DODGE JOURNEY SXT 2.7 V6 AUTOMÁTICO GASOLINA ANO FAB./MOD.: 2010/2010 PLACA: EPN-5410



ITEM 1,006 - DODGE JOURNEY SXT 2.7 V6 AUTOMÁTICO GASOLINA ANO FAB./MOD.: 2010/2010 PLACA: EPN-5410